

REGIONE PUGLIA

PROGRAMMA INTEGRATO DI RIQUALIFICAZIONE DELLE PERIFERIE

"LA LOGGIA DELLE PUGLIE"

COMUNE DI SANT'AGATA DI PUGLIA



PROGETTO ESECUTIVO

Opere di urbanizzazione primaria

2 VIABILITA' – ASCENSORE INCLINATO

relazione di calcolo modulo di arrivo

REtc2.11

Data DICEMBRE 2010

Scala

PROGETTISTI : R.T.P. ingg:

Mistrulli R.V.E. – mandatario
Frescura G.B. – mandante
DiSanto G. – mandante
Padulosi P. – mandante

REVISIONE	DATA	REDATTO	VERIFICATO	APPROVATO	DESCRIZIONE
Commissa		Cod. Elaborato	Revisione	N° Fogli	Formato
Nome file Definitivo_Sant'Agata					

R.T.P.

ingg.:Mistrulli–Frescura–DiSanto–Padulosi

85100 – POTENZA – via Bertazzoni, 36 – Tel./Fax 0971 410672 – email : rocco.mistrulli@tin.it

modulo di arrivo ascensore inclinato

Comune di: S. Agata di Puglia (FG)

Ufficio di deposito: Genio civile

Committente: Amministrazione Comunale

Progettista delle strutture: ingg. Mistrulli, Frescura, Di Santo, Padulosi

Progettista architettonico: ingg. Mistrulli, Frescura, Di Santo, Padulosi

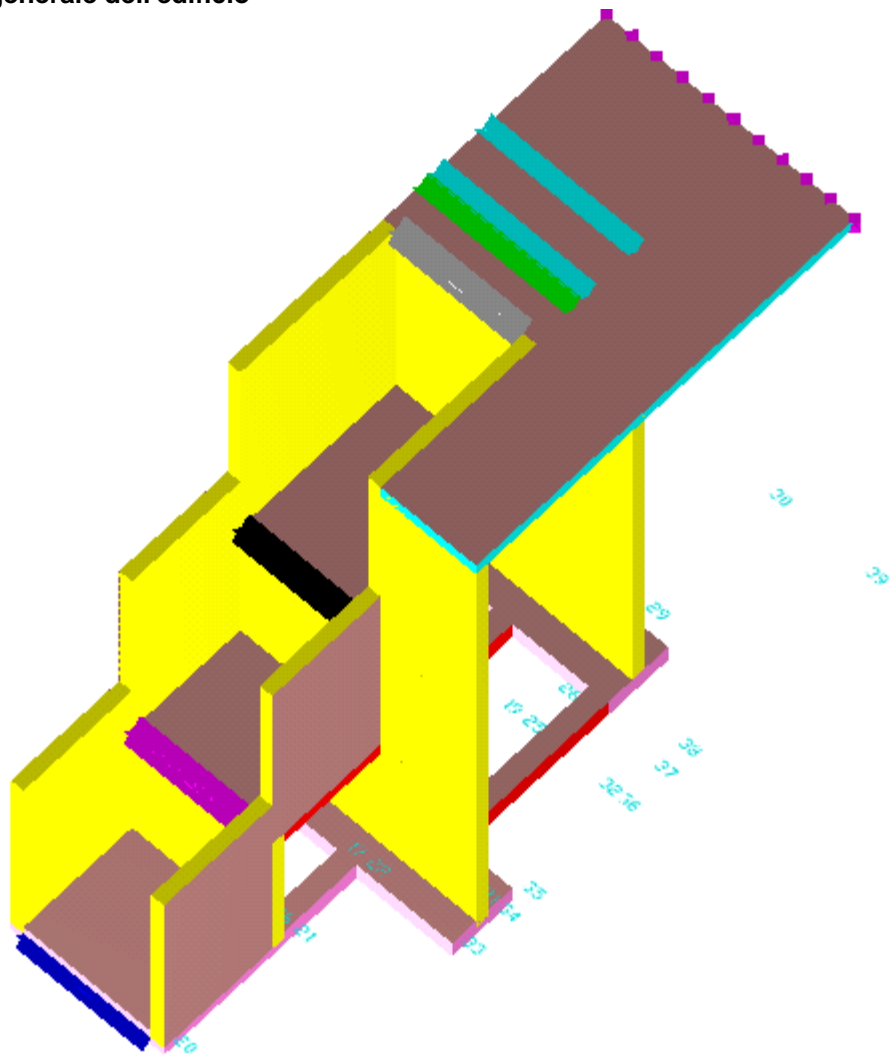
Direttore lavori: ingg. Mistrulli, Frescura, Di Santo, Padulosi

Oggetto: struttura portante ascensore inclinato - modulo di arrivo

Sommario

1 Rappresentazione generale dell'edificio	3
2 Normative	4
3 Dati generali	5
3.1 Materiali	5
3.1.1 Materiali c.a.	5
3.1.2 Armature.....	5
3.2 Terreni	5
4 Dati di definizione	6
4.1 Preferenze commessa	6
4.1.1 Preferenze di verifica	6
4.1.1.1 Normativa di verifica in uso	6
4.1.1.2 Normativa di verifica C.A.	6
4.2 Azioni e carichi	6
4.2.1 Condizioni elementari di carico	6
4.2.2 Combinazioni di carico.....	6
4.2.3 Definizioni di carichi superficiali.....	12
4.3 Quote	12
4.3.1 Livelli.....	12
4.4 Elementi di input	12
4.4.1 Fili fissi.....	12
4.4.1.1 Fili fissi di piano	12
4.4.2 Fondazioni di piastre	13
4.4.3 Piastre C.A.	13
4.4.3.1 Piastre C.A. di piano	13
4.4.4 Pareti C.A.....	14
4.4.5 Carichi lineari	15
4.4.5.1 Carichi lineari di piano	15
5 Dati di modellazione	16
5.1 Nodi modello	16
6 Risultati numerici.....	17
6.1 Pressioni massime sul terreno	17
6.2 Spostamenti di interpiano.....	21
7 Verifiche.....	40
7.1 Verifiche piastre e pareti C.A.	40

1 Rappresentazione generale dell'edificio



Struttura
Vista assonometrica dell'edificio nella sua interezza

2 Normative

D.M. LL. PP. 11-03-88

Norme Tecniche riguardanti le indagini sui terreni e sulle rocce, la stabilità dei pendii naturali e delle scarpate, i criteri generali e le prescrizioni per la progettazione, l'esecuzione ed il collaudo delle opere di sostegno delle terre e delle opere di fondazione.

Circolare Ministeriale del 24-07-88, n. 30483/STC.

Legge 02-02-74 n. 64, art. 1 - D.M. 11-03-88.

Norme Tecniche riguardanti le indagini sui terreni e sulle rocce, la stabilità dei pendii naturali e delle scarpate, i criteri generali e le prescrizioni per la progettazione, l'esecuzione ed il collaudo delle opere di sostegno delle terre e delle opere di fondazione.

Norme Tecniche per le Costruzioni - D.M. 14-01-08

Sicurezza (cap.2), Azioni sulle costruzioni (cap.3), Costruzioni in calcestruzzo (par.4.1), Costruzioni in legno (par.4.4), Costruzioni in muratura (par.4.5), Progettazione geotecnica (cap.6), Progettazione per azioni sismiche (cap.7), Costruzioni esistenti (cap.8), Riferimenti tecnici (cap.12), EC3.

3 Dati generali

3.1 Materiali

3.1.1 Materiali c.a.

Descrizione: Descrizione o nome assegnato all'elemento.

Rck: Resistenza caratteristica cubica; valore medio nel caso di edificio esistente. [daN/cm²]

E: Modulo di elasticità longitudinale del materiale. [daN/cm²]

Gamma: Peso specifico del materiale. [daN/cm³]

Poisson: Coefficiente di Poisson, viene impiegato nella modellazione di elementi bidimensionali. Il valore è adimensionale.

G: Modulo di elasticità tangenziale del materiale, viene impiegato nella modellazione di aste. [daN/cm²]

Alfa: Coefficiente longitudinale di dilatazione termica. [°C⁻¹]

Descrizione	Rck	E	Gamma	Poisson	G	Alfa
C32/40	400	336428	0.0025	0.1	152921.72	0.00001

3.1.2 Armature

Descrizione: Descrizione o nome assegnato all'elemento.

fyk: Resistenza caratteristica. [daN/cm²]

Sigma amm.: Tensione ammissibile. [daN/cm²]

Tipo: Tipo di barra.

E: Modulo di elasticità longitudinale del materiale. [daN/cm²]

Gamma: Peso specifico del materiale. [daN/cm³]

Poisson: Coefficiente di Poisson, viene impiegato nella modellazione di elementi bidimensionali. Il valore è adimensionale.

G: Modulo di elasticità tangenziale del materiale, viene impiegato nella modellazione di aste. [daN/cm²]

Alfa: Coefficiente longitudinale di dilatazione termica. [°C⁻¹]

Descrizione	fyk	Sigma amm.	Tipo	E	Gamma	Poisson	G	Alfa
B450C	4500	2550	Aderenza migliorata	2060000	0.00785	0.3	792307.69	0.000012

3.2 Terreni

Descrizione: Descrizione o nome assegnato all'elemento.

Coesione: Coesione del terreno. [daN/cm²]

Attrito interno: Angolo di attrito interno del terreno. [deg]

Delta: Angolo di attrito all'interfaccia terreno-cl. [deg]

Adesione: Coeff. di adesione della coesione all'interfaccia terreno-cl. Il valore è adimensionale.

K0: Coefficiente di spinta a riposo del terreno. Il valore è adimensionale.

Gamma naturale: Peso specifico naturale del terreno in sito, assegnato alle zone non immerse. [daN/cm³]

Gamma saturo: Peso specifico saturo del terreno in sito, assegnato alle zone immerse. [daN/cm³]

E: Modulo elastico longitudinale del terreno. [daN/cm²]

Poisson: Coefficiente di Poisson del terreno. Il valore è adimensionale.

Descrizione	Coesione	Attrito interno	Delta	Adesione	K0	Gamma naturale	Gamma saturo	E	Poisson
Detrito limo-sabbioso	0.01	20	0	1	0.49	0.00195	0.002	1360	0.4

4 Dati di definizione

4.1 Preferenze commessa

4.1.1 Preferenze di verifica

4.1.1.1 Normativa di verifica in uso

Norma di verifica D.M. 14-01-08 (N.T.C.)

4.1.1.2 Normativa di verifica C.A.

Acciaio armature	B450C	
Descrizione	B450C	
fyk	4500	[daN/cm2]
Sigma amm.	2550	[daN/cm2]
Tipo	Aderenza migliorata	
E	2060000	[daN/cm2]
Gamma	0.00785	[daN/cm3]
Poisson	0.3	
G	792307.69	[daN/cm2]
Alfa	0.000012	[°C-1]
Coefficiente di omogeneizzazione	15	
Beta EC2 7.4.3 (7.19)	1	
Gamma s (fattore di sicurezza parziale per l'acciaio)	1.15	
Gamma c (fattore di sicurezza parziale per il calcestruzzo)	1.5	
Limite sigmac/fck in combinazione rara	0.6	
Limite sigmac/fck in combinazione quasi permanente	0.45	
Limite sigma/fyk in combinazione rara	0.8	
Massima apertura delle fessure in combinazione frequente	0.04	[cm]
Massima apertura delle fessure in comb. quasi permanente	0.03	[cm]
Coefficiente di riduzione della tau per cattiva aderenza	0.7	

4.2 Azioni e carichi

4.2.1 Condizioni elementari di carico

Descrizione: Nome assegnato alla condizione elementare.

I/II: Descrive la classificazione della condizione (necessario per strutture in acciaio e in legno).

Durata: Descrive la durata della condizione (necessario per strutture in legno).

Psi0: Coefficiente moltiplicatore Psi0. Il valore è adimensionale.

Psi1: Coefficiente moltiplicatore Psi1. Il valore è adimensionale.

Psi2: Coefficiente moltiplicatore Psi2. Il valore è adimensionale.

Var.segno: Descrive se la condizione elementare ha la possibilità di variare di segno.

Descrizione	I/II	Durata	Psi0	Psi1	Psi2	Var.segno
Pesi strutturali		Permanente	0	0	0	
sovraccarico sulle solette	I	Permanente	0.7	0.7	0.6	
carico su 1	I	Breve	0.7	0.7	0.6	
carico tra 1 e 2	I	Breve	0.7	0.7	0.6	
carico su 2	I	Breve	0.7	0.7	0.6	
carico tra 2 e 3	I	Breve	0.7	0.7	0.6	
carico su 3	I	Breve	0.7	0.7	0.6	
carico tra 3 e 4	I	Breve	0.7	0.7	0.6	
carico su 4	I	Media	0.7	0.7	0.6	
Delta T	II	Media	0.6	0.5	0	No
Sisma X SLV			0	0	0	
Sisma Y SLV			0	0	0	
Sisma Z SLV			0	0	0	
Eccentricità Y per sisma X SLV			0	0	0	
Eccentricità X per sisma Y SLV			0	0	0	
Sisma X SLD			0	0	0	
Sisma Y SLD			0	0	0	
Sisma Z SLD			0	0	0	
Eccentricità Y per sisma X SLD			0	0	0	
Eccentricità X per sisma Y SLD			0	0	0	
Rig. Ux			0	0	0	
Rig. Uy			0	0	0	
Rig. Rz			0	0	0	

4.2.2 Combinazioni di carico

Tutte le combinazioni di carico vengono raggruppate per famiglia di appartenenza. Le celle di una riga contengono i coefficienti moltiplicatori della i-esima combinazione, dove il valore della prima cella è da intendersi come moltiplicatore associato alla prima condizione elementare, la seconda cella si riferisce alla seconda condizione elementare e così via.

Famiglia SLU

Nome	Pesi strutturali	sovraccarico sulle solette	carico su 1	carico tra 1 e 2	carico su 2	carico tra 2 e 3	carico su 3	carico tra 3 e 4	carico su 4	Delta T
2	1	0	0	0	0	0	0	0	1.5	0
3	1	0	0	0	0	0	0	1.5	0	0
4	1	0	0	0	0	0	1.5	0	0	0
5	1	0	0	0	0	1.5	0	0	0	0
6	1	0	0	0	1.5	0	0	0	0	0
7	1	0	0	1.5	0	0	0	0	0	0
8	1	0	1.5	0	0	0	0	0	0	0
9	1	1.05	0	0	0	0	0	0	1.5	0

Nome	Pesi strutturali	sovraccarico sulle solette	carico su 1	carico tra 1 e 2	carico su 2	carico tra 2 e 3	carico su 3	carico tra 3 e 4	carico su 4	Delta T
10	1	1.05	0	0	0	0	0	1.5	0	0
11	1	1.05	0	0	0	0	1.5	0	0	0
12	1	1.05	0	0	0	1.5	0	0	0	0
13	1	1.05	0	0	1.5	0	0	0	0	0
14	1	1.05	0	1.5	0	0	0	0	0	0
15	1	1.05	1.5	0	0	0	0	0	0	0
17	1	1.5	0	0	0	0	0	0	1.05	0
18	1	1.5	0	0	0	0	0	1.05	0	0
19	1	1.5	0	0	0	0	1.05	0	0	0
20	1	1.5	0	0	0	1.05	0	0	0	0
21	1	1.5	0	0	1.05	0	0	0	0	0
22	1	1.5	0	1.05	0	0	0	0	0	0
23	1	1.5	1.05	0	0	0	0	0	0	0
25	1.3	0	0	0	0	0	0	0	1.5	0
26	1.3	0	0	0	0	0	0	1.5	0	0
27	1.3	0	0	0	0	0	1.5	0	0	0
28	1.3	0	0	0	0	1.5	0	0	0	0
29	1.3	0	0	0	1.5	0	0	0	0	0
30	1.3	0	0	1.5	0	0	0	0	0	0
31	1.3	0	1.5	0	0	0	0	0	0	0
32	1.3	1.05	0	0	0	0	0	0	1.5	0
33	1.3	1.05	0	0	0	0	0	1.5	0	0
34	1.3	1.05	0	0	0	0	1.5	0	0	0
35	1.3	1.05	0	0	0	1.5	0	0	0	0
36	1.3	1.05	0	0	1.5	0	0	0	0	0
37	1.3	1.05	0	1.5	0	0	0	0	0	0
38	1.3	1.05	1.5	0	0	0	0	0	0	0
39	1.3	1.5	0	0	0	0	0	0	0	0
40	1.3	1.5	0	0	0	0	0	0	1.05	0
41	1.3	1.5	0	0	0	0	0	1.05	0	0
42	1.3	1.5	0	0	0	0	1.05	0	0	0
43	1.3	1.5	0	0	0	1.05	0	0	0	0
44	1.3	1.5	0	0	1.05	0	0	0	0	0
45	1.3	1.5	0	1.05	0	0	0	0	0	0
46	1.3	1.5	1.05	0	0	0	0	0	0	0

Famiglia SLE rara

Nome	Pesi strutturali	sovraccarico sulle solette	carico su 1	carico tra 1 e 2	carico su 2	carico tra 2 e 3	carico su 3	carico tra 3 e 4	carico su 4	Delta T
2	1	0	0	0	0	0	0	0	1	0
3	1	0	0	0	0	0	0	1	0	0
4	1	0	0	0	0	0	1	0	0	0
5	1	0	0	0	0	1	0	0	0	0
6	1	0	0	0	1	0	0	0	0	0
7	1	0	0	1	0	0	0	0	0	0
8	1	0	1	0	0	0	0	0	0	0
9	1	0.7	0	0	0	0	0	0	1	0
10	1	0.7	0	0	0	0	0	1	0	0
11	1	0.7	0	0	0	0	1	0	0	0
12	1	0.7	0	0	0	1	0	0	0	0
13	1	0.7	0	0	1	0	0	0	0	0
14	1	0.7	0	1	0	0	0	0	0	0
15	1	0.7	1	0	0	0	0	0	0	0
17	1	1	0	0	0	0	0	0	0.7	0
18	1	1	0	0	0	0	0	0.7	0	0
19	1	1	0	0	0	0	0.7	0	0	0
20	1	1	0	0	0	0.7	0	0	0	0
21	1	1	0	0	0.7	0	0	0	0	0
22	1	1	0	0.7	0	0	0	0	0	0
23	1	1	0.7	0	0	0	0	0	0	0

Famiglia SLE frequente

Nome	Pesi strutturali	sovraccarico sulle solette	carico su 1	carico tra 1 e 2	carico su 2	carico tra 2 e 3	carico su 3	carico tra 3 e 4	carico su 4	Delta T
2	1	0	0	0	0	0	0	0	0.7	0
3	1	0	0	0	0	0	0	0.7	0	0
4	1	0	0	0	0	0	0.7	0	0	0
5	1	0	0	0	0	0.7	0	0	0	0
6	1	0	0	0	0.7	0	0	0	0	0
7	1	0	0	0.7	0	0	0	0	0	0
8	1	0	0.7	0	0	0	0	0	0	0
9	1	0.6	0	0	0	0	0	0	0.7	0
10	1	0.6	0	0	0	0	0	0.7	0	0
11	1	0.6	0	0	0	0	0.7	0	0	0
12	1	0.6	0	0	0	0.7	0	0	0	0
13	1	0.6	0	0	0.7	0	0	0	0	0
14	1	0.6	0	0.7	0	0	0	0	0	0
15	1	0.6	0.7	0	0	0	0	0	0	0
17	1	0.7	0	0	0	0	0	0	0.6	0
18	1	0.7	0	0	0	0	0	0.6	0	0
19	1	0.7	0	0	0	0	0.6	0	0	0
20	1	0.7	0	0	0	0.6	0	0	0	0
21	1	0.7	0	0	0.6	0	0	0	0	0
22	1	0.7	0	0.6	0	0	0	0	0	0
23	1	0.7	0.6	0	0	0	0	0	0	0

Famiglia SLE quasi permanente

Nome	Pesi strutturali	sovraccarico sulle solette	carico su 1	carico tra 1 e 2	carico su 2	carico tra 2 e 3	carico su 3	carico tra 3 e 4	carico su 4	Delta T
2	1	0	0	0	0	0	0	0	0.6	0
3	1	0	0	0	0	0	0	0.6	0	0
4	1	0	0	0	0	0	0.6	0	0	0
5	1	0	0	0	0	0.6	0	0	0	0
6	1	0	0	0	0.6	0	0	0	0	0
7	1	0	0	0.6	0	0	0	0	0	0
8	1	0	0.6	0	0	0	0	0	0	0
10	1	0.6	0	0	0	0	0	0	0.6	0
11	1	0.6	0	0	0	0	0	0.6	0	0
12	1	0.6	0	0	0	0	0.6	0	0	0
13	1	0.6	0	0	0	0.6	0	0	0	0
14	1	0.6	0	0	0.6	0	0	0	0	0
15	1	0.6	0	0.6	0	0	0	0	0	0
16	1	0.6	0.6	0	0	0	0	0	0	0

Famiglia SLU eccezionale

Nome	Pesi strutturali	sovraccarico sulle solette	carico su 1	carico tra 1 e 2	carico su 2	carico tra 2 e 3	carico su 3	carico tra 3 e 4	carico su 4	Delta T
------	------------------	----------------------------	-------------	------------------	-------------	------------------	-------------	------------------	-------------	---------

Famiglia SLD

Nome	Pesi strutturali	sovraccarico sulle solette	carico su 1	carico tra 1 e 2	carico su 2	carico tra 2 e 3	carico su 3	carico tra 3 e 4	carico su 4	Delta T	Sisma X SLD	Sisma Y SLD	Sisma Z SLD	Eccentricità Y per sisma X SLD	Eccentricità X per sisma Y SLD
1	1	0.6	0	0	0	0	0	0	0.6	0	-1	-0.3	0	-1	0.3
2	1	0.6	0	0	0	0	0	0	0.6	0	-1	-0.3	0	1	-0.3
3	1	0.6	0	0	0	0	0	0	0.6	0	-1	0.3	0	-1	0.3
4	1	0.6	0	0	0	0	0	0	0.6	0	-1	0.3	0	1	-0.3
5	1	0.6	0	0	0	0	0	0	0.6	0	-0.3	-1	0	-0.3	1
6	1	0.6	0	0	0	0	0	0	0.6	0	-0.3	-1	0	0.3	-1
7	1	0.6	0	0	0	0	0	0	0.6	0	-0.3	1	0	-0.3	1
8	1	0.6	0	0	0	0	0	0	0.6	0	-0.3	1	0	0.3	-1
9	1	0.6	0	0	0	0	0	0	0.6	0	0.3	-1	0	-0.3	1
10	1	0.6	0	0	0	0	0	0	0.6	0	0.3	-1	0	0.3	-1
11	1	0.6	0	0	0	0	0	0	0.6	0	0.3	1	0	-0.3	1
12	1	0.6	0	0	0	0	0	0	0.6	0	0.3	1	0	0.3	-1
13	1	0.6	0	0	0	0	0	0	0.6	0	1	-0.3	0	-1	0.3
14	1	0.6	0	0	0	0	0	0	0.6	0	1	-0.3	0	1	-0.3
15	1	0.6	0	0	0	0	0	0	0.6	0	1	0.3	0	-1	0.3
16	1	0.6	0	0	0	0	0	0	0.6	0	1	0.3	0	1	-0.3
17	1	0.6	0	0	0	0	0	0.6	0	0	-1	-0.3	0	-1	0.3
18	1	0.6	0	-0	0	0	0	0.6	0	0	-1	-0.3	0	1	-0.3
19	1	0.6	0	0	0	0	0	0.6	0	0	-1	0.3	0	-1	0.3
20	1	0.6	0	0	0	0	0	0.6	0	0	-1	0.3	0	1	-0.3
21	1	0.6	0	0	0	0	0	0.6	0	0	-0.3	-1	0	-0.3	1
22	1	0.6	0	0	0	0	0	0.6	0	0	-0.3	-1	0	0.3	-1
23	1	0.6	0	0	0	0	0	0.6	0	0	-0.3	1	0	-0.3	1
24	1	0.6	0	0	0	0	0	0.6	0	0	-0.3	1	0	0.3	-1
25	1	0.6	0	0	0	0	0	0.6	0	0	0.3	-1	0	-0.3	1
26	1	0.6	0	0	0	0	0	0.6	0	0	0.3	-1	0	0.3	-1
27	1	0.6	0	0	0	0	0	0.6	0	0	0.3	1	0	-0.3	1
28	1	0.6	0	0	0	0	0	0.6	0	0	0.3	1	0	0.3	-1
29	1	0.6	0	0	0	0	0	0.6	0	0	1	-0.3	0	-1	0.3
30	1	0.6	0	0	0	0	0	0.6	0	0	1	-0.3	0	1	-0.3
31	1	0.6	0	0	0	0	0	0.6	0	0	1	0.3	0	-1	0.3
32	1	0.6	0	0	0	0	0	0.6	0	0	1	0.3	0	1	-0.3
33	1	0.6	0	0	0	0	0.6	0	0	0	-1	-0.3	0	-1	0.3
34	1	0.6	0	0	0	0	0.6	0	0	0	-1	-0.3	0	1	-0.3
35	1	0.6	0	0	0	0	0.6	0	0	0	-1	0.3	0	-1	0.3
36	1	0.6	0	0	0	0	0.6	0	0	0	-1	0.3	0	1	-0.3
37	1	0.6	0	0	0	0	0.6	0	0	0	-0.3	-1	0	-0.3	1
38	1	0.6	0	0	0	0	0.6	0	0	0	-0.3	-1	0	0.3	-1
39	1	0.6	0	0	0	0	0.6	0	0	0	-0.3	1	0	-0.3	1
40	1	0.6	0	0	0	0	0.6	0	0	0	-0.3	1	0	0.3	-1
41	1	0.6	0	0	0	0	0.6	0	0	0	0.3	-1	0	-0.3	1
42	1	0.6	0	0	0	0	0.6	0	0	0	0.3	-1	0	0.3	-1
43	1	0.6	0	0	0	0	0.6	0	0	0	0.3	1	0	-0.3	1
44	1	0.6	0	0	0	0	0.6	0	0	0	0.3	1	0	0.3	-1
45	1	0.6	0	0	0	0	0.6	0	0	0	1	-0.3	0	-1	0.3
46	1	0.6	0	0	0	0	0.6	0	0	0	1	-0.3	0	1	-0.3
47	1	0.6	0	0	0	0	0.6	0	0	0	1	0.3	0	-1	0.3
48	1	0.6	0	0	0	0	0.6	0	0	0	1	0.3	0	1	-0.3
49	1	0.6	0	0	0	0.6	0	0	0	0	-1	-0.3	0	-1	0.3
50	1	0.6	0	0	0	0.6	0	0	0	0	-1	-0.3	0	1	-0.3
51	1	0.6	0	0	0	0.6	0	0	0	0	-1	0.3	0	-1	0.3
52	1	0.6	0	0	0	0.6	0	0	0	0	-1	0.3	0	1	-0.3
53	1	0.6	0	0	0	0.6	0	0	0	0	-0.3	-1	0	-0.3	1
54	1	0.6	0	0	0	0.6	0	0	0	0	-0.3	-1	0	0.3	-1
55	1	0.6	0	0	0	0.6	0	0	0	0	-0.3	1	0	-0.3	1
56	1	0.6	0	0	0	0.6	0	0	0	0	-0.3	1	0	0.3	-1
57	1	0.6	0	0	0	0.6	0	0	0	0	0.3	-1	0	-0.3	1
58	1	0.6	0	0	0	0.6	0	0	0	0	0.3	-1	0	0.3	-1
59	1	0.6	0	0	0	0.6	0	0	0	0	0.3	1	0	-0.3	1
60	1	0.6	0	0	0	0.6	0	0	0	0	0.3	1	0	0.3	-1
61	1	0.6	0	0	0	0.6	0	0	0	0	1	-0.3	0	-1	0.3
62	1	0.6	0	0	0	0.6	0	0	0	0	1	-0.3	0	1	-0.3
63	1	0.6	0	0	0	0.6	0	0	0	0	1	0.3	0	-1	0.3
64	1	0.6	0	0	0	0.6	0	0	0	0	1	0.3	0	1	-0.3
65	1	0.6	0	0	0.6	0	0	0	0	0	-1	-0.3	0	-1	0.3

Nome	Pesi strutturali	sovraccarico sulle solette	carico su 1	carico tra 1 e 2	carico su 2	carico tra 2 e 3	carico su 3	carico tra 3 e 4	carico su 4	Delta T	Sisma X SLD	Sisma Y SLD	Sisma Z SLD	Eccentricità Y per sisma X SLD	Eccentricità X per sisma Y SLD
66	1	0.6	0	0	0.6	0	0	0	0	0	-1	-0.3	0	1	-0.3
67	1	0.6	0	0	0.6	0	0	0	0	0	-1	0.3	0	-1	0.3
68	1	0.6	0	0	0.6	0	0	0	0	0	-1	0.3	0	1	-0.3
69	1	0.6	0	0	0.6	0	0	0	0	0	-0.3	-1	0	-0.3	1
70	1	0.6	0	0	0.6	0	0	0	0	0	-0.3	-1	0	0.3	-1
71	1	0.6	0	0	0.6	0	0	0	0	0	-0.3	1	0	-0.3	1
72	1	0.6	0	0	0.6	0	0	0	0	0	-0.3	1	0	0.3	-1
73	1	0.6	0	0	0.6	0	0	0	0	0	0.3	-1	0	-0.3	1
74	1	0.6	0	0	0.6	0	0	0	0	0	0.3	-1	0	0.3	-1
75	1	0.6	0	0	0.6	0	0	0	0	0	0.3	1	0	-0.3	1
76	1	0.6	0	0	0.6	0	0	0	0	0	0.3	1	0	0.3	-1
77	1	0.6	0	0	0.6	0	0	0	0	0	1	-0.3	0	-1	0.3
78	1	0.6	0	0	0.6	0	0	0	0	0	1	-0.3	0	1	-0.3
79	1	0.6	0	0	0.6	0	0	0	0	0	1	0.3	0	-1	0.3
80	1	0.6	0	0	0.6	0	0	0	0	0	1	0.3	0	1	-0.3
81	1	0.6	0	0.6	0	0	0	0	0	0	-1	-0.3	0	-1	0.3
82	1	0.6	0	0.6	0	0	0	0	0	0	-1	-0.3	0	1	-0.3
83	1	0.6	0	0.6	0	0	0	0	0	0	-1	0.3	0	-1	0.3
84	1	0.6	0	0.6	0	0	0	0	0	0	-1	0.3	0	1	-0.3
85	1	0.6	0	0.6	0	0	0	0	0	0	-0.3	-1	0	-0.3	1
86	1	0.6	0	0.6	0	0	0	0	0	0	-0.3	-1	0	0.3	-1
87	1	0.6	0	0.6	0	0	0	0	0	0	-0.3	1	0	-0.3	1
88	1	0.6	0	0.6	0	0	0	0	0	0	-0.3	1	0	0.3	-1
89	1	0.6	0	0.6	0	0	0	0	0	0	0.3	-1	0	-0.3	1
90	1	0.6	0	0.6	0	0	0	0	0	0	0.3	-1	0	0.3	-1
91	1	0.6	0	0.6	0	0	0	0	0	0	0.3	1	0	-0.3	1
92	1	0.6	0	0.6	0	0	0	0	0	0	0.3	1	0	0.3	-1
93	1	0.6	0	0.6	0	0	0	0	0	0	1	-0.3	0	-1	0.3
94	1	0.6	0	0.6	0	0	0	0	0	0	1	-0.3	0	1	-0.3
95	1	0.6	0	0.6	0	0	0	0	0	0	1	0.3	0	-1	0.3
96	1	0.6	0	0.6	0	0	0	0	0	0	1	0.3	0	1	-0.3
97	1	0.6	0.6	0	0	0	0	0	0	0	-1	-0.3	0	-1	0.3
98	1	0.6	0.6	0	0	0	0	0	0	0	-1	-0.3	0	1	-0.3
99	1	0.6	0.6	0	0	0	0	0	0	0	-1	0.3	0	-1	0.3
100	1	0.6	0.6	0	0	0	0	0	0	0	-1	0.3	0	1	-0.3
101	1	0.6	0.6	0	0	0	0	0	0	0	-0.3	-1	0	-0.3	1
102	1	0.6	0.6	0	0	0	0	0	0	0	-0.3	-1	0	0.3	-1
103	1	0.6	0.6	0	0	0	0	0	0	0	-0.3	1	0	-0.3	1
104	1	0.6	0.6	0	0	0	0	0	0	0	-0.3	1	0	0.3	-1
105	1	0.6	0.6	0	0	0	0	0	0	0	0.3	-1	0	-0.3	1
106	1	0.6	0.6	0	0	0	0	0	0	0	0.3	-1	0	0.3	-1
107	1	0.6	0.6	0	0	0	0	0	0	0	0.3	1	0	-0.3	1
108	1	0.6	0.6	0	0	0	0	0	0	0	0.3	1	0	0.3	-1
109	1	0.6	0.6	0	0	0	0	0	0	0	1	-0.3	0	-1	0.3
110	1	0.6	0.6	0	0	0	0	0	0	0	1	-0.3	0	1	-0.3
111	1	0.6	0.6	0	0	0	0	0	0	0	1	0.3	0	-1	0.3
112	1	0.6	0.6	0	0	0	0	0	0	0	1	0.3	0	1	-0.3

Famiglia SLV

Nome	Pesi strutturali	sovraccarico sulle solette	carico su 1	carico tra 1 e 2	carico su 2	carico tra 2 e 3	carico su 3	carico tra 3 e 4	carico su 4	Delta T	Sisma X SLV	Sisma Y SLV	Sisma Z SLV	Eccentricità Y per sisma X SLV	Eccentricità X per sisma Y SLV
1	1	0.6	0	0	0	0	0	0	0.6	0	-1	-0.3	0	-1	0.3
2	1	0.6	0	0	0	0	0	0	0.6	0	-1	-0.3	0	1	-0.3
3	1	0.6	0	0	0	0	0	0	0.6	0	-1	0.3	0	-1	0.3
4	1	0.6	0	0	0	0	0	0	0.6	0	-1	0.3	0	1	-0.3
5	1	0.6	0	0	0	0	0	0	0.6	0	-0.3	-1	0	-0.3	1
6	1	0.6	0	0	0	0	0	0	0.6	0	-0.3	-1	0	0.3	-1
7	1	0.6	0	0	0	0	0	0	0.6	0	-0.3	1	0	-0.3	1
8	1	0.6	0	0	0	0	0	0	0.6	0	-0.3	1	0	0.3	-1
9	1	0.6	0	0	0	0	0	0	0.6	0	0.3	-1	0	-0.3	1
10	1	0.6	0	0	0	0	0	0	0.6	0	0.3	-1	0	0.3	-1
11	1	0.6	0	0	0	0	0	0	0.6	0	0.3	1	0	-0.3	1
12	1	0.6	0	0	0	0	0	0	0.6	0	0.3	1	0	0.3	-1
13	1	0.6	0	0	0	0	0	0	0.6	0	1	-0.3	0	-1	0.3
14	1	0.6	0	0	0	0	0	0	0.6	0	1	-0.3	0	1	-0.3
15	1	0.6	0	0	0	0	0	0	0.6	0	1	0.3	0	-1	0.3
16	1	0.6	0	0	0	0	0	0	0.6	0	1	0.3	0	1	-0.3
17	1	0.6	0	0	0	0	0	0.6	0	0	-1	-0.3	0	-1	0.3
18	1	0.6	0	0	0	0	0	0.6	0	0	-1	-0.3	0	1	-0.3
19	1	0.6	0	0	0	0	0	0.6	0	0	-1	0.3	0	-1	0.3
20	1	0.6	0	0	0	0	0	0.6	0	0	-1	0.3	0	1	-0.3
21	1	0.6	0	0	0	0	0	0.6	0	0	-0.3	-1	0	-0.3	1
22	1	0.6	0	0	0	0	0	0.6	0	0	-0.3	-1	0	0.3	-1
23	1	0.6	0	0	0	0	0	0.6	0	0	-0.3	1	0	-0.3	1
24	1	0.6	0	0	0	0	0	0.6	0	0	-0.3	1	0	0.3	-1
25	1	0.6	0	0	0	0	0	0.6	0	0	0.3	-1	0	-0.3	1
26	1	0.6	0	0	0	0	0	0.6	0	0	0.3	-1	0	0.3	-1
27	1	0.6	0	0	0	0	0	0.6	0	0	0.3	1	0	-0.3	1
28	1	0.6	0	0	0	0	0	0.6	0	0	0.3	1	0	0.3	-1
29	1	0.6	0	0	0	0	0	0.6	0	0	1	-0.3	0	-1	0.3
30	1	0.6	0	0	0	0	0	0.6	0	0	1	-0.3	0	1	-0.3
31	1	0.6	0	0	0	0	0	0.6	0	0	1	0.3	0	-1	0.3
32	1	0.6	0	0	0	0	0	0.6	0	0	1	0.3	0	1	-0.3
33	1	0.6	0	0	0	0	0.6	0	0	0	-1	-0.3	0	-1	0.3
34	1	0.6	0	0	0	0	0.6	0	0	0	-1	-0.3	0	1	-0.3
35	1	0.6	0	0	0	0	0.6	0	0	0	-1	0.3	0	-1	0.3
36	1	0.6	0	0	0	0	0.6	0	0	0	-1	0.3	0	1	-0.3
37	1	0.6	0	0	0	0	0.6	0	0	0	-0.3	-1	0	-0.3	1
38	1	0.6	0	0	0	0	0.6	0	0	0	-0.3	-1	0	0.3	-1
39	1	0.6	0	0	0	0	0.6	0	0	0	-0.3	1	0	-0.3	1

Nome	Pesi strutturali	sovraccarico sulle solette	carico su 1	carico tra 1 e 2	carico su 2	carico tra 2 e 3	carico su 3	carico tra 3 e 4	carico su 4	Delta T	Sisma X SLV	Sisma Y SLV	Sisma Z SLV	Eccentricità Y per sisma X SLV	Eccentricità X per sisma Y SLV
40	1	0.6	0	0	0	0	0.6	0	0	0	-0.3	1	0	0.3	-1
41	1	0.6	0	0	0	0	0.6	0	0	0	0.3	-1	0	-0.3	1
42	1	0.6	0	0	0	0	0.6	0	0	0	0.3	-1	0	0.3	-1
43	1	0.6	0	0	0	0	0.6	0	0	0	0.3	1	0	-0.3	1
44	1	0.6	0	0	0	0	0.6	0	0	0	0.3	1	0	0.3	-1
45	1	0.6	0	0	0	0	0.6	0	0	0	1	-0.3	0	-1	0.3
46	1	0.6	0	0	0	0	0.6	0	0	0	1	-0.3	0	1	-0.3
47	1	0.6	0	0	0	0	0.6	0	0	0	1	0.3	0	-1	0.3
48	1	0.6	0	0	0	0	0.6	0	0	0	1	0.3	0	1	-0.3
49	1	0.6	0	0	0	0.6	0	0	0	0	-1	-0.3	0	-1	0.3
50	1	0.6	0	0	0	0.6	0	0	0	0	-1	-0.3	0	1	-0.3
51	1	0.6	0	0	0	0.6	0	0	0	0	-1	0.3	0	-1	0.3
52	1	0.6	0	0	0	0.6	0	0	0	0	-1	0.3	0	1	-0.3
53	1	0.6	0	0	0	0.6	0	0	0	0	-0.3	-1	0	-0.3	1
54	1	0.6	0	0	0	0.6	0	0	0	0	-0.3	-1	0	0.3	-1
55	1	0.6	0	0	0	0.6	0	0	0	0	-0.3	1	0	-0.3	1
56	1	0.6	0	0	0	0.6	0	0	0	0	-0.3	1	0	0.3	-1
57	1	0.6	0	0	0	0.6	0	0	0	0	0.3	-1	0	-0.3	1
58	1	0.6	0	0	0	0.6	0	0	0	0	0.3	-1	0	0.3	-1
59	1	0.6	0	0	0	0.6	0	0	0	0	0.3	1	0	-0.3	1
60	1	0.6	0	0	0	0.6	0	0	0	0	0.3	1	0	0.3	-1
61	1	0.6	0	0	0	0.6	0	0	0	0	1	-0.3	0	-1	0.3
62	1	0.6	0	0	0	0.6	0	0	0	0	1	-0.3	0	1	-0.3
63	1	0.6	0	0	0	0.6	0	0	0	0	1	0.3	0	-1	0.3
64	1	0.6	0	0	0	0.6	0	0	0	0	1	0.3	0	1	-0.3
65	1	0.6	0	0	0.6	0	0	0	0	0	-1	-0.3	0	-1	0.3
66	1	0.6	0	0	0.6	0	0	0	0	0	-1	-0.3	0	1	-0.3
67	1	0.6	0	0	0.6	0	0	0	0	0	-1	0.3	0	-1	0.3
68	1	0.6	0	0	0.6	0	0	0	0	0	-1	0.3	0	1	-0.3
69	1	0.6	0	0	0.6	0	0	0	0	0	-0.3	-1	0	-0.3	1
70	1	0.6	0	0	0.6	0	0	0	0	0	-0.3	-1	0	0.3	-1
71	1	0.6	0	0	0.6	0	0	0	0	0	-0.3	1	0	-0.3	1
72	1	0.6	0	0	0.6	0	0	0	0	0	-0.3	1	0	0.3	-1
73	1	0.6	0	0	0.6	0	0	0	0	0	0.3	-1	0	-0.3	1
74	1	0.6	0	0	0.6	0	0	0	0	0	0.3	-1	0	0.3	-1
75	1	0.6	0	0	0.6	0	0	0	0	0	0.3	1	0	-0.3	1
76	1	0.6	0	0	0.6	0	0	0	0	0	0.3	1	0	0.3	-1
77	1	0.6	0	0	0.6	0	0	0	0	0	1	-0.3	0	-1	0.3
78	1	0.6	0	0	0.6	0	0	0	0	0	1	-0.3	0	1	-0.3
79	1	0.6	0	0	0.6	0	0	0	0	0	1	0.3	0	-1	0.3
80	1	0.6	0	0	0.6	0	0	0	0	0	1	0.3	0	1	-0.3
81	1	0.6	0	0.6	0	0	0	0	0	0	-1	-0.3	0	-1	0.3
82	1	0.6	0	0.6	0	0	0	0	0	0	-1	-0.3	0	1	-0.3
83	1	0.6	0	0.6	0	0	0	0	0	0	-1	0.3	0	-1	0.3
84	1	0.6	0	0.6	0	0	0	0	0	0	-1	0.3	0	1	-0.3
85	1	0.6	0	0.6	0	0	0	0	0	0	-0.3	-1	0	-0.3	1
86	1	0.6	0	0.6	0	0	0	0	0	0	-0.3	-1	0	0.3	-1
87	1	0.6	0	0.6	0	0	0	0	0	0	-0.3	1	0	-0.3	1
88	1	0.6	0	0.6	0	0	0	0	0	0	-0.3	1	0	0.3	-1
89	1	0.6	0	0.6	0	0	0	0	0	0	0.3	-1	0	-0.3	1
90	1	0.6	0	0.6	0	0	0	0	0	0	0.3	-1	0	0.3	-1
91	1	0.6	0	0.6	0	0	0	0	0	0	0.3	1	0	-0.3	1
92	1	0.6	0	0.6	0	0	0	0	0	0	0.3	1	0	0.3	-1
93	1	0.6	0	0.6	0	0	0	0	0	0	1	-0.3	0	-1	0.3
94	1	0.6	0	0.6	0	0	0	0	0	0	1	-0.3	0	1	-0.3
95	1	0.6	0	0.6	0	0	0	0	0	0	1	0.3	0	-1	0.3
96	1	0.6	0	0.6	0	0	0	0	0	0	1	0.3	0	1	-0.3
97	1	0.6	0.6	0	0	0	0	0	0	0	-1	-0.3	0	-1	0.3
98	1	0.6	0.6	0	0	0	0	0	0	0	-1	-0.3	0	1	-0.3
99	1	0.6	0.6	0	0	0	0	0	0	0	-1	0.3	0	-1	0.3
100	1	0.6	0.6	0	0	0	0	0	0	0	-1	0.3	0	1	-0.3
101	1	0.6	0.6	0	0	0	0	0	0	0	-0.3	-1	0	-0.3	1
102	1	0.6	0.6	0	0	0	0	0	0	0	-0.3	-1	0	0.3	-1
103	1	0.6	0.6	0	0	0	0	0	0	0	-0.3	1	0	-0.3	1
104	1	0.6	0.6	0	0	0	0	0	0	0	-0.3	1	0	0.3	-1
105	1	0.6	0.6	0	0	0	0	0	0	0	0.3	-1	0	-0.3	1
106	1	0.6	0.6	0	0	0	0	0	0	0	0.3	-1	0	0.3	-1
107	1	0.6	0.6	0	0	0	0	0	0	0	0.3	1	0	-0.3	1
108	1	0.6	0.6	0	0	0	0	0	0	0	0.3	1	0	0.3	-1
109	1	0.6	0.6	0	0	0	0	0	0	0	1	-0.3	0	-1	0.3
110	1	0.6	0.6	0	0	0	0	0	0	0	1	-0.3	0	1	-0.3
111	1	0.6	0.6	0	0	0	0	0	0	0	1	0.3	0	-1	0.3
112	1	0.6	0.6	0	0	0	0	0	0	0	1	0.3	0	1	-0.3

Famiglia SLV fondazioni

Nome	Pesi strutturali	sovraccarico sulle solette	carico su 1	carico tra 1 e 2	carico su 2	carico tra 2 e 3	carico su 3	carico tra 3 e 4	carico su 4	Delta T	Sisma X SLV	Sisma Y SLV	Sisma Z SLV	Eccentricità Y per sisma X SLV	Eccentricità X per sisma Y SLV
1	1	0.6	0	0	0	0	0	0	0.6	0	-1.1	-0.33	0	-1.1	0.33
2	1	0.6	0	0	0	0	0	0	0.6	0	-1.1	-0.33	0	1.1	-0.33
3	1	0.6	0	0	0	0	0	0	0.6	0	-1.1	0.33	0	-1.1	0.33
4	1	0.6	0	0	0	0	0	0	0.6	0	-1.1	0.33	0	1.1	-0.33
5	1	0.6	0	0	0	0	0	0	0.6	0	-0.33	-1.1	0	-0.33	1.1
6	1	0.6	0	0	0	0	0	0	0.6	0	-0.33	-1.1	0	0.33	-1.1
7	1	0.6	0	0	0	0	0	0	0.6	0	-0.33	1.1	0	-0.33	1.1
8	1	0.6	0	0	0	0	0	0	0.6	0	-0.33	1.1	0	0.33	-1.1
9	1	0.6	0	0	0	0	0	0	0.6	0	0.33	-1.1	0	-0.33	1.1
10	1	0.6	0	0	0	0	0	0	0.6	0	0.33	-1.1	0	0.33	-1.1
11	1	0.6	0	0	0	0	0	0	0.6	0	0.33	1.1	0	-0.33	1.1
12	1	0.6	0	0	0	0	0	0	0.6	0	0.33	1.1	0	0.33	-1.1
13	1	0.6	0	0	0	0	0	0	0.6	0	1.1	-0.33	0	-1.1	0.33

Nome	Pesi strutturali	sovraccarico sulle solette	carico su 1	carico tra 1 e 2	carico su 2	carico tra 2 e 3	carico su 3	carico tra 3 e 4	carico su 4	Delta T	Sisma X SLV	Sisma Y SLV	Sisma Z SLV	Eccentricità Y per sisma X SLV	Eccentricità X per sisma Y SLV
14	1	0.6	0	0	0	0	0	0	0.6	0	1.1	-0.33	0	1.1	-0.33
15	1	0.6	0	0	0	0	0	0	0.6	0	1.1	0.33	0	-1.1	0.33
16	1	0.6	0	0	0	0	0	0	0.6	0	1.1	0.33	0	1.1	-0.33
17	1	0.6	0	0	0	0	0	0.6	0	0	-1.1	-0.33	0	-1.1	0.33
18	1	0.6	0	0	0	0	0	0.6	0	0	-1.1	-0.33	0	1.1	-0.33
19	1	0.6	0	0	0	0	0	0.6	0	0	-1.1	0.33	0	-1.1	0.33
20	1	0.6	0	0	0	0	0	0.6	0	0	-1.1	0.33	0	1.1	-0.33
21	1	0.6	0	0	0	0	0	0.6	0	0	-0.33	-1.1	0	-0.33	1.1
22	1	0.6	0	0	0	0	0	0.6	0	0	-0.33	-1.1	0	0.33	-1.1
23	1	0.6	0	0	0	0	0	0.6	0	0	-0.33	1.1	0	-0.33	1.1
24	1	0.6	0	0	0	0	0	0.6	0	0	-0.33	1.1	0	0.33	-1.1
25	1	0.6	0	0	0	0	0	0.6	0	0	0.33	-1.1	0	-0.33	1.1
26	1	0.6	0	0	0	0	0	0.6	0	0	0.33	-1.1	0	0.33	-1.1
27	1	0.6	0	0	0	0	0	0.6	0	0	0.33	1.1	0	-0.33	1.1
28	1	0.6	0	0	0	0	0	0.6	0	0	0.33	1.1	0	0.33	-1.1
29	1	0.6	0	0	0	0	0	0.6	0	0	1.1	-0.33	0	-1.1	0.33
30	1	0.6	0	0	0	0	0	0.6	0	0	1.1	-0.33	0	1.1	-0.33
31	1	0.6	0	0	0	0	0	0.6	0	0	1.1	0.33	0	-1.1	0.33
32	1	0.6	0	0	0	0	0	0.6	0	0	1.1	0.33	0	1.1	-0.33
33	1	0.6	0	0	0	0	0.6	0	0	0	-1.1	-0.33	0	-1.1	0.33
34	1	0.6	0	0	0	0	0.6	0	0	0	-1.1	-0.33	0	1.1	-0.33
35	1	0.6	0	0	0	0	0.6	0	0	0	-1.1	0.33	0	-1.1	0.33
36	1	0.6	0	0	0	0	0.6	0	0	0	-1.1	0.33	0	1.1	-0.33
37	1	0.6	0	0	0	0	0.6	0	0	0	-0.33	-1.1	0	-0.33	1.1
38	1	0.6	0	0	0	0	0.6	0	0	0	-0.33	-1.1	0	0.33	-1.1
39	1	0.6	0	0	0	0	0.6	0	0	0	-0.33	1.1	0	-0.33	1.1
40	1	0.6	0	0	0	0	0.6	0	0	0	-0.33	1.1	0	0.33	-1.1
41	1	0.6	0	0	0	0	0.6	0	0	0	0.33	-1.1	0	-0.33	1.1
42	1	0.6	0	0	0	0	0.6	0	0	0	0.33	-1.1	0	0.33	-1.1
43	1	0.6	0	0	0	0	0.6	0	0	0	0.33	1.1	0	-0.33	1.1
44	1	0.6	0	0	0	0	0.6	0	0	0	0.33	1.1	0	0.33	-1.1
45	1	0.6	0	0	0	0	0.6	0	0	0	1.1	-0.33	0	-1.1	0.33
46	1	0.6	0	0	0	0	0.6	0	0	0	1.1	-0.33	0	1.1	-0.33
47	1	0.6	0	0	0	0	0.6	0	0	0	1.1	0.33	0	-1.1	0.33
48	1	0.6	0	0	0	0	0.6	0	0	0	1.1	0.33	0	1.1	-0.33
49	1	0.6	0	0	0	0.6	0	0	0	0	-1.1	-0.33	0	-1.1	0.33
50	1	0.6	0	0	0	0.6	0	0	0	0	-1.1	-0.33	0	1.1	-0.33
51	1	0.6	0	0	0	0.6	0	0	0	0	-1.1	0.33	0	-1.1	0.33
52	1	0.6	0	0	0	0.6	0	0	0	0	-1.1	0.33	0	1.1	-0.33
53	1	0.6	0	0	0	0.6	0	0	0	0	-0.33	-1.1	0	-0.33	1.1
54	1	0.6	0	0	0	0.6	0	0	0	0	-0.33	-1.1	0	0.33	-1.1
55	1	0.6	0	0	0	0.6	0	0	0	0	-0.33	1.1	0	-0.33	1.1
56	1	0.6	0	0	0	0.6	0	0	0	0	-0.33	1.1	0	0.33	-1.1
57	1	0.6	0	0	0	0.6	0	0	0	0	0.33	-1.1	0	-0.33	1.1
58	1	0.6	0	0	0	0.6	0	0	0	0	0.33	-1.1	0	0.33	-1.1
59	1	0.6	0	0	0	0.6	0	0	0	0	0.33	1.1	0	-0.33	1.1
60	1	0.6	0	0	0	0.6	0	0	0	0	0.33	1.1	0	0.33	-1.1
61	1	0.6	0	0	0	0.6	0	0	0	0	1.1	-0.33	0	-1.1	0.33
62	1	0.6	0	0	0	0.6	0	0	0	0	1.1	-0.33	0	1.1	-0.33
63	1	0.6	0	0	0	0.6	0	0	0	0	1.1	0.33	0	-1.1	0.33
64	1	0.6	0	0	0	0.6	0	0	0	0	1.1	0.33	0	1.1	-0.33
65	1	0.6	0	0	0.6	0	0	0	0	0	-1.1	-0.33	0	-1.1	0.33
66	1	0.6	0	0	0.6	0	0	0	0	0	-1.1	-0.33	0	1.1	-0.33
67	1	0.6	0	0	0.6	0	0	0	0	0	-1.1	0.33	0	-1.1	0.33
68	1	0.6	0	0	0.6	0	0	0	0	0	-1.1	0.33	0	1.1	-0.33
69	1	0.6	0	0	0.6	0	0	0	0	0	-0.33	-1.1	0	-0.33	1.1
70	1	0.6	0	0	0.6	0	0	0	0	0	-0.33	-1.1	0	0.33	-1.1
71	1	0.6	0	0	0.6	0	0	0	0	0	-0.33	1.1	0	-0.33	1.1
72	1	0.6	0	0	0.6	0	0	0	0	0	-0.33	1.1	0	0.33	-1.1
73	1	0.6	0	0	0.6	0	0	0	0	0	0.33	-1.1	0	-0.33	1.1
74	1	0.6	0	0	0.6	0	0	0	0	0	0.33	-1.1	0	0.33	-1.1
75	1	0.6	0	0	0.6	0	0	0	0	0	0.33	1.1	0	-0.33	1.1
76	1	0.6	0	0	0.6	0	0	0	0	0	0.33	1.1	0	0.33	-1.1
77	1	0.6	0	0	0.6	0	0	0	0	0	1.1	-0.33	0	-1.1	0.33
78	1	0.6	0	0	0.6	0	0	0	0	0	1.1	-0.33	0	1.1	-0.33
79	1	0.6	0	0	0.6	0	0	0	0	0	1.1	0.33	0	-1.1	0.33
80	1	0.6	0	0	0.6	0	0	0	0	0	1.1	0.33	0	1.1	-0.33
81	1	0.6	0	0.6	0	0	0	0	0	0	-1.1	-0.33	0	-1.1	0.33
82	1	0.6	0	0.6	0	0	0	0	0	0	-1.1	-0.33	0	1.1	-0.33
83	1	0.6	0	0.6	0	0	0	0	0	0	-1.1	0.33	0	-1.1	0.33
84	1	0.6	0	0.6	0	0	0	0	0	0	-1.1	0.33	0	1.1	-0.33
85	1	0.6	0	0.6	0	0	0	0	0	0	-0.33	-1.1	0	-0.33	1.1
86	1	0.6	0	0.6	0	0	0	0	0	0	-0.33	-1.1	0	0.33	-1.1
87	1	0.6	0	0.6	0	0	0	0	0	0	-0.33	1.1	0	-0.33	1.1
88	1	0.6	0	0.6	0	0	0	0	0	0	-0.33	1.1	0	0.33	-1.1
89	1	0.6	0	0.6	0	0	0	0	0	0	0.33	-1.1	0	-0.33	1.1
90	1	0.6	0	0.6	0	0	0	0	0	0	0.33	-1.1	0	0.33	-1.1
91	1	0.6	0	0.6	0	0	0	0	0	0	0.33	1.1	0	-0.33	1.1
92	1	0.6	0	0.6	0	0	0	0	0	0	0.33	1.1	0	0.33	-1.1
93	1	0.6	0	0.6	0	0	0	0	0	0	1.1	-0.33	0	-1.1	0.33
94	1	0.6	0	0.6	0	0	0	0	0	0	1.1	-0.33	0	1.1	-0.33
95	1	0.6	0	0.6	0	0	0	0	0	0	1.1	0.33	0	-1.1	0.33
96	1	0.6	0	0.6	0	0	0	0	0	0	1.1	0.33	0	1.1	-0.33
97	1	0.6	0.6	0	0	0	0	0	0	0	-1.1	-0.33	0	-1.1	0.33
98	1	0.6	0.6	0	0	0	0	0	0	0	-1.1	-0.33	0	1.1	-0.33
99	1	0.6	0.6	0	0	0	0	0	0	0	-1.1	0.33	0	-1.1	0.33
100	1	0.6	0.6	0	0	0	0	0	0	0	-1.1	0.33	0	1.1	-0.33
101	1	0.6	0.6	0	0	0	0	0	0	0	-0.33	-1.1	0	-0.33	1.1
102	1	0.6	0.6	0	0	0	0	0	0	0	-0.33	-1.1	0	0.33	-1.1
103	1	0.6	0.6	0	0	0	0	0	0	0	-0.33	1.1	0	-0.33	1.1
104	1	0.6	0.6	0	0	0	0	0	0	0	-0.33	1.1	0	0.33	-1.1
105	1	0.6	0.6	0	0	0	0	0	0	0	0.33	-1.1	0	-0.33	1.1
106	1	0.6	0.6	0	0	0	0	0	0	0	0.33	-1.1	0	0.33	-1.1
107	1	0.6	0.6	0	0	0	0	0	0	0	0.33	1.1	0	-0.33	1.1
108	1	0.6	0.6	0	0	0	0	0	0	0	0.33	1.1	0	0.33	-1.1

Nome	Pesi strutturali	sovraccarico sulle solette	carico su 1	carico tra 1 e 2	carico su 2	carico tra 2 e 3	carico su 3	carico tra 3 e 4	carico su 4	Delta T	Sisma X SLV	Sisma Y SLV	Sisma Z SLV	Eccentricità Y per sisma X SLV	Eccentricità X per sisma Y SLV
109	1	0.6	0.6	0	0	0	0	0	0	0	1.1	-0.33	0	-1.1	0.33
110	1	0.6	0.6	0	0	0	0	0	0	0	1.1	-0.33	0	1.1	-0.33
111	1	0.6	0.6	0	0	0	0	0	0	0	1.1	0.33	0	-1.1	0.33
112	1	0.6	0.6	0	0	0	0	0	0	0	1.1	0.33	0	1.1	-0.33

Famiglia Calcolo rigidezza torsionale/flessionale di piano

Nome	Rig. Ux	Rig. Uy	Rig. Rz
Rig. Ux+	1	0	0
Rig. Ux-	-1	0	0
Rig. Uy+	0	1	0
Rig. Uy-	0	-1	0
Rig. Rz+	0	0	1
Rig. Rz-	0	0	-1

4.2.3 Definizioni di carichi superficiali

Nome: Nome identificativo della definizione di carico.
Valori: Valori associati alle condizioni di carico.
Condizione: Condizione di carico a cui sono associati i valori.
Descrizione: Nome assegnato alla condizione elementare.
Valore: Modulo del carico superficiale applicato alla superficie. [daN/cm2]
Applicazione: Modalità con cui il carico è applicato alla superficie.

Nome	Condizione	Valore	Applicazione
	Descrizione		
soletta locale macchina	Pesi strutturali	0.04	Verticale
	sovraccarico sulle solette	0.01	Verticale
	carico su 1	0	Verticale
	carico tra 1 e 2	0	Verticale
	carico su 2	0	Verticale
	carico tra 2 e 3	0	Verticale
	carico su 3	0	Verticale
	carico tra 3 e 4	0	Verticale
	carico su 4	0	Verticale
soletta percorso pedonale	Pesi strutturali	0.01	Verticale
	sovraccarico sulle solette	0.04	Verticale
	carico su 1	0	Verticale
	carico tra 1 e 2	0	Verticale
	carico su 2	0	Verticale
	carico tra 2 e 3	0	Verticale
	carico su 3	0	Verticale
	carico tra 3 e 4	0	Verticale
	carico su 4	0	Verticale

4.3 Quote

4.3.1 Livelli

Descrizione breve: Nome sintetico assegnato al livello.
Descrizione: Nome assegnato al livello.
Quota: Quota superiore espressa nel sistema di riferimento assoluto. [cm]
Spessore: Spessore del livello. [cm]

Descrizione breve	Descrizione	Quota	Spessore
L1	Fondazione	0	30
L2	Piano 1	235	20
L3	Piano 2	313	0
L4	Piano 3	470	20
L5	Piano 4	565	0
L6	Piano 5	826	20

4.4 Elementi di input

4.4.1 Fili fissi

4.4.1.1 Fili fissi di piano

Livello: Quota di inserimento esprimibile come livello, falda, piano orizzontale alla Z specificata. [cm]
Punto: Punto di inserimento.
X: Coordinata X. [cm]
Y: Coordinata Y. [cm]
Estradosso: Distanza dalla quota di inserimento misurata in direzione ortogonale al piano della quota e con verso positivo verso l'alto. [cm]
Angolo: Angolo misurato dal semiasse positivo delle ascisse in verso antiorario. [deg]
Tipo: Tipo di simbolo.
Testo: Testo visualizzato a fianco del simbolo.

Livello	Punto	Estradosso	Angolo	Tipo	Testo
	X	Y			
L1	30	320	0	Croce	13

Livello	Punto		Estradosso	Angolo	Tipo	Testo
	X	Y				
L1	30	200	0	0	Croce	12
L1	210	320	0	0	Croce	17
L1	210	200	0	0	Croce	16
L1	390	679	0	0	Croce	38
L1	390	420	0	0	Croce	35
L1	390	380	0	0	Croce	34
L1	390	639	0	0	Croce	37
L1	390	579	0	0	Croce	36
L1	30	579	0	0	Croce	15
L1	240	704	0	0	Croce	28
L1	0	704	0	0	Croce	9
L1	240	784	0	0	Croce	29
L1	0	784	0	0	Croce	10
L1	360	579	0	0	Croce	32
L1	210	380	0	0	Croce	18
L1	30	380	0	0	Croce	14
L1	360	380	0	0	Croce	31
L1	210	579	0	0	Croce	19
L1	390	320	0	0	Croce	33
L1	0	380	0	0	Croce	4
L1	240	320	0	0	Croce	22
L1	0	420	0	0	Croce	5
L1	240	380	0	0	Croce	23
L1	0	320	0	0	Croce	3
L1	240	0	0	0	Croce	20
L1	0	0	0	0	Croce	1
L1	240	200	0	0	Croce	21
L1	0	200	0	0	Croce	2
L1	240	420	0	0	Croce	24
L1	0	989	0	0	Croce	11
L1	240	679	0	0	Croce	27
L1	390	989	0	0	Croce	39
L1	240	989	0	0	Croce	30
L1	0	679	0	0	Croce	8
L1	240	579	0	0	Croce	25
L1	0	579	0	0	Croce	6
L1	240	639	0	0	Croce	26
L1	0	639	0	0	Croce	7

4.4.2 Fondazioni di piastre

Descrizione breve: Descrizione breve usata nelle tabelle dei capitoli delle piastre di fondazione.
Stratigrafia: Stratigrafia del terreno nel punto medio in pianta dell'elemento.
Sondaggio: È possibile indicare esplicitamente un sondaggio definito nelle preferenze oppure richiedere di estrapolare il sondaggio dalla definizione del sito espressa nelle preferenze.
Estradosso: Distanza dalla quota superiore del sondaggio misurata in verticale con verso positivo verso l'alto. [cm]
Deformazione volumetrica: Valore della deformazione volumetrica impiegato nel calcolo della pressione limite a rottura con la formula di Vesic. Il valore è adimensionale. Accetta anche il valore di default espresso nelle preferenze.
K verticale: Coefficiente di sottofondo verticale del letto di molle. [daN/cm3]
Limite compressione: Pressione limite di plasticizzazione a compressione del letto di molle. [daN/cm2]
Limite trazione: Pressione limite di plasticizzazione a trazione del letto di molle. [daN/cm2]

Descrizione breve	Stratigrafia			K verticale	Limite compressione	Limite trazione
	Sondaggio	Estradosso	Deformazione volumetrica			
FS3	Da sito	0		Default	Default	Default
FS1	Da sito	50		Default	Default	Default
FS4	Da sito	100		Default	Default	Default
FS2	Da sito	150		Default	Default	Default

4.4.3 Piastre C.A.
4.4.3.1 Piastre C.A. di piano

Livello: Quota di inserimento esprimibile come livello, falda, piano orizzontale alla Z specificata. [cm]
Sp.: Spessore misurato in direzione ortogonale al piano medio dell'elemento. [cm]
Punti: Punti di definizione in pianta.
I.: Indice del punto corrente nell'insieme dei punti di definizione dell'elemento.
X: Coordinata X. [cm]
Y: Coordinata Y. [cm]
Estr.: Distanza dalla quota di inserimento misurata in direzione ortogonale al piano della quota e con verso positivo verso l'alto. [cm]
Mat.: Riferimento ad una definizione di materiale cemento armato.
Car.sup.: Riferimento alla definizione di un carico superficiale. Accetta anche il valore "Nessuno".
Car.pot.: Riferimento alla definizione di un carico potenziale. Accetta anche il valore "Nessuno".
DeltaT: Riferimento alla definizione di una variazione termica. Accetta anche il valore "Nessuno".
Sovr.: Aliquota di sovrarresistenza da assicurare in verifica.
S.Z: Indica se l'elemento deve essere verificato considerando il sisma verticale.
P.sup.: Peso per unità di superficie. [daN/cm2]
Fond.: Riferimento alla fondazione sottostante l'elemento.
Fori: Riferimenti a tutti gli elementi che forano la piastra.

Livello	Sp.	Punti			Estr.	Mat.	Car.sup.	Car.pot.	DeltaT	Sovr.	S.Z	P.sup.	Fond.	Fori
		I.	X	Y										
L1	30	1	240	320	0	C32/40				0	No	0.075	FS2	
		2	390	320										

Livello	Sp.	Punti			Estr.	Mat.	Car.sup.	Car.pot.	DeltaT	Sovr.	S.Z	P.sup.	Fond.	Fori
		I.	X	Y										
		3	390	420										
		4	240	420										
L1	30	1	0	200	0	C32/40				0	No	0.075	FS4	
		2	30	200										
		3	30	320										
		4	0	320										
L1	30	1	240	200	0	C32/40				0	No	0.075	FS4	
		2	240	320										
		3	210	320										
		4	210	200										
L1	30	1	0	320	0	C32/40				0	No	0.075	FS2	
		2	240	320										
		3	240	420										
		4	0	420										
L1	30	1	0	0	0	C32/40				0	No	0.075	FS1	
		2	240	0										
		3	240	200										
		4	0	200										
L2	30	1	390	579	-10	C32/40				0	No	0.075		
		2	360	579										
		3	360	380										
		4	390	380										
L2	30	1	390	579	-10	C32/40				0	No	0.075	FS2	
		2	390	679										
		3	240	679										
		4	240	579										
L2	30	1	240	579	-10	C32/40				0	No	0.075		
		2	210	579										
		3	210	380										
		4	240	380										
L2	30	1	0	579	-10	C32/40				0	No	0.075	FS2	
		2	240	579										
		3	240	679										
		4	0	679										
L2	20	1	240	380	-10	C32/40				0	No	0.05		
		2	0	380										
		3	0	180										
		4	240	180										
L2	30	1	30	579	-10	C32/40				0	No	0.075		
		2	0	579										
		3	0	380										
		4	30	380										
L4	20	1	0	360	-10	C32/40				0	No	0.05	FS3	
		2	240	360										
		3	240	639										
		4	0	639										
L6	20	1	240	360	-10	C32/40	soletta percorso pedonale			0	No	0.05		
		2	390	360										
		3	390	619										
		4	240	619										
L6	20	1	240	619	-10	C32/40	soletta percorso pedonale			0	No	0.05		
		2	390	619										
		3	390	989										
		4	240	989										
L6	20	1	0	619	-10	C32/40	soletta locale macchina			0	No	0.05		
		2	240	619										
		3	240	989										
		4	0	989										

4.4.4 Pareti C.A.

Tr.: Riferimento al tronco indicante la quota inferiore e superiore.
Sp.: Spessore misurato in direzione ortogonale al piano medio dell'elemento. [cm]
P.i.: Posizione del punto di inserimento rispetto ad una sezione verticale, vista dal punto iniziale verso il punto finale.
Punto i.: Punto iniziale in pianta.
X: Coordinata X. [cm]
Y: Coordinata Y. [cm]
Punto f.: Punto finale in pianta.
X: Coordinata X. [cm]
Y: Coordinata Y. [cm]
Mat.: Riferimento ad una definizione di materiale cemento armato.
Car.pot.: Riferimento alla definizione di un carico potenziale. Accetta anche il valore "Nessuno".
DeltaT: Riferimento alla definizione di una variazione termica. Accetta anche il valore "Nessuno".
Sovr.: Aliquota di sovrarresistenza da assicurare in verifica.
S.Z: Indica se l'elemento deve essere verificato considerando il sisma verticale.
P.sup.: Peso per unità di superficie. [daN/cm2]
Aperture: Riferimenti a tutti gli elementi che forano la parete.

Tr.	Sp.	P.i.	Punto i.		Punto f.		Mat.	Car.pot.	DeltaT	Sovr.	S.Z	P.sup.	Aperture
			X	Y	X	Y							
T2	20	Sinistra	240	180	240	0	C32/40			0	No	0.05	
T1	20	Sinistra	0	200	240	200	C32/40			0	No	0.05	
T2	20	Sinistra	0	0	0	180	C32/40			0	No	0.05	
T1	20	Sinistra	0	380	240	380	C32/40			0	No	0.05	

Tr.	Sp.	P.i.	Punto i.		Punto f.		Mat.	Car.pot.	DeltaT	Sovr.	S.Z	P.sup.	Aperture
			X	Y	X	Y							
T1	20	Sinistra	240	380	390	380	C32/40			0	No	0.05	
T3	20	Sinistra	240	639	390	639	C32/40			0	No	0.05	
T3	20	Sinistra	0	380	240	380	C32/40			0	No	0.05	
T3	20	Sinistra	240	380	390	380	C32/40			0	No	0.05	
T4	20	Sinistra	240	360	240	180	C32/40			0	No	0.05	
T4	20	Sinistra	0	180	0	360	C32/40			0	No	0.05	
T3	20	Sinistra	0	639	240	639	C32/40			0	No	0.05	
T5	20	Sinistra	0	360	0	639	C32/40			0	No	0.05	
T5	20	Sinistra	240	380	390	380	C32/40			0	No	0.05	
T5	20	Sinistra	240	639	390	639	C32/40			0	No	0.05	
T5	20	Sinistra	0	639	240	639	C32/40			0	No	0.05	
T5	20	Sinistra	240	639	240	360	C32/40			0	No	0.05	

4.4.5 Carichi lineari

4.4.5.1 Carichi lineari di piano

Carico: Riferimento alla definizione di un carico lineare.

Livello: Quota del punto di inserimento iniziale. esprimibile come livello, falda, piano orizzontale alla Z specificata. [cm]

Punto i.: Punto di inserimento iniziale.

X: Coordinata X. [cm]

Y: Coordinata Y. [cm]

Punto f.: Punto di inserimento finale.

X: Coordinata X. [cm]

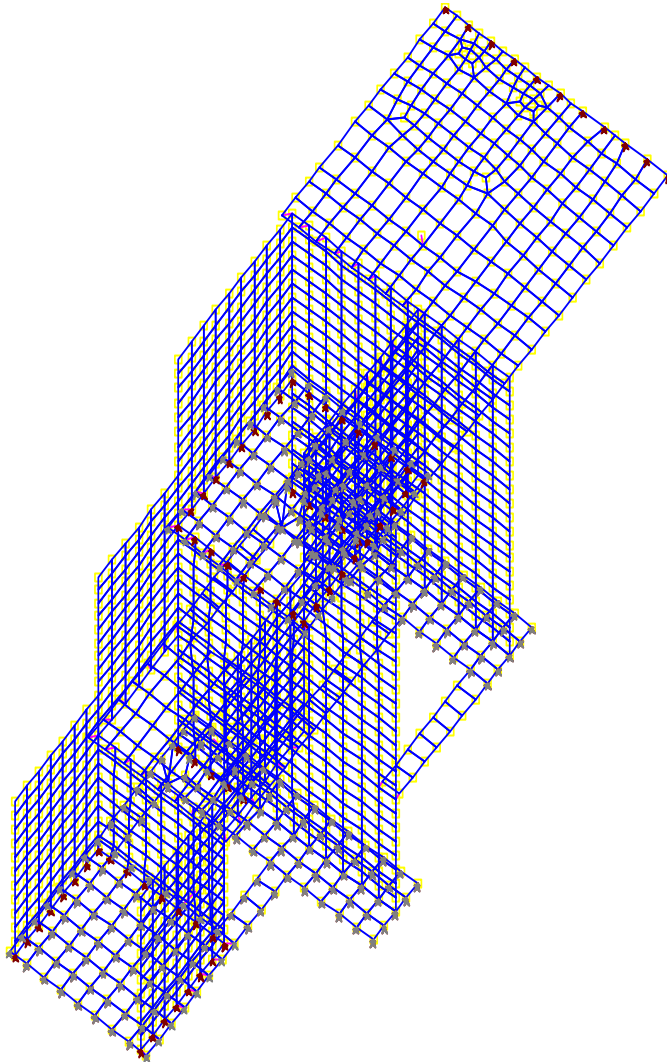
Y: Coordinata Y. [cm]

Estr.: Distanza dalla quota di inserimento misurata in direzione ortogonale al piano della quota e con verso positivo verso l'alto. [cm]

Carico	Livello	Punto i.		Punto f.		Estr.
		X	Y	X	Y	
appoggio 1	Fondazione	20	0	220	0	0
appoggio 2	Piano 1	20	180	220	180	0
appoggio 3	Piano 3	20	360	220	360	0
sollecitazione pulegge	Piano 5	0	679	240	679	0
reazione telaio motore	Piano 5	0	704	240	704	0
reazione telaio motore	Piano 5	0	784	240	784	0
carico su appoggio 4	Piano 5	20	619	220	619	0

5 Dati di modellazione

5.1 Nodi modello



Modello

6 Risultati numerici
6.1 Pressioni massime sul terreno

Nodo: Numero del nodo collocato sul terreno.
Contesto: Condizione o combinazione di carico a cui si riferisce la pressione minima.
uz min: Spostamento massimo verticale del nodo. [cm]
Minima: Pressione minima sul terreno del nodo. [daN/cm2]
Contesto: Condizione o combinazione di carico a cui si riferisce la pressione massima.
uz max: Spostamento minimo verticale del nodo. [cm]
Massima: Pressione massima sul terreno del nodo. [daN/cm2]

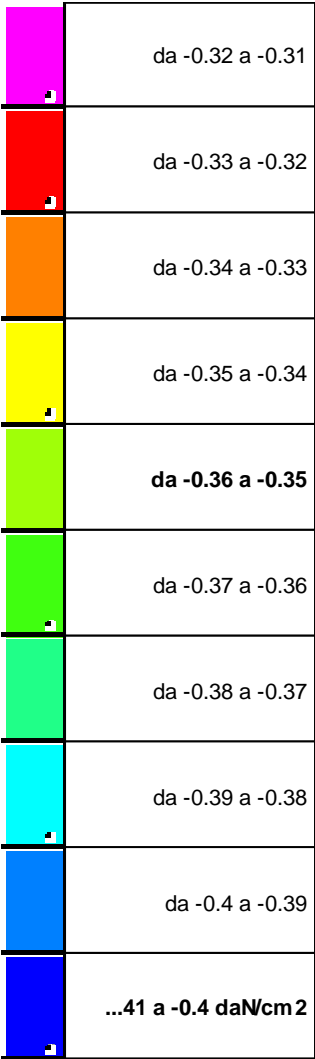
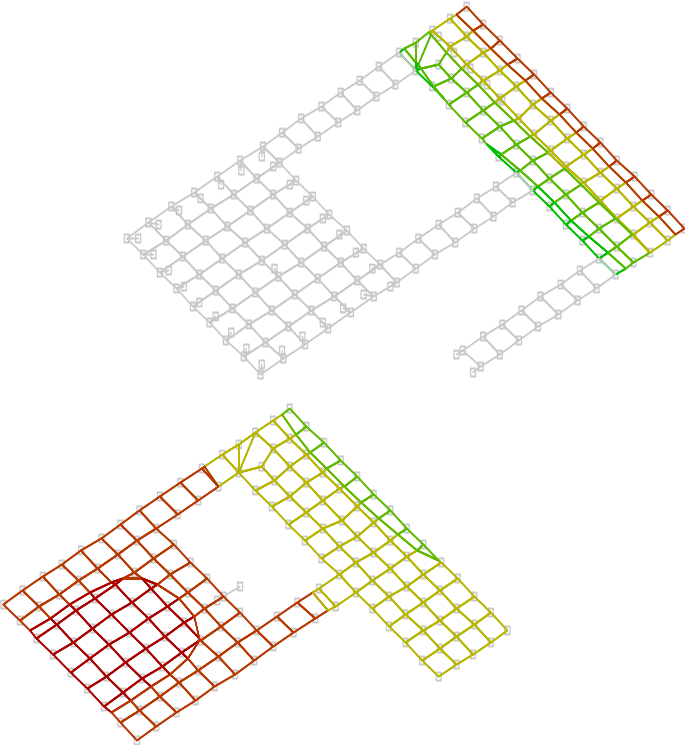
Compressione estrema massima -0.58261 al nodo di indice 1146, di coordinate x = 240, y = 639, z = 460, nel contesto SLU 40.

Nodo	Contesto	uz min	Minima	Contesto	uz max	Massima
2	SLU 38	-0.2628	-0.5256	SLV fondazioni 11	-0.16878	-0.33755
4	SLU 38	-0.26184	-0.52368	SLV fondazioni 11	-0.16642	-0.33283
5	SLU 38	-0.26097	-0.52195	SLV fondazioni 11	-0.16413	-0.32825
6	SLU 38	-0.26033	-0.52067	SLV fondazioni 7	-0.16253	-0.32505
7	SLU 38	-0.26011	-0.52022	SLV fondazioni 7	-0.16194	-0.32388
8	SLU 38	-0.26037	-0.52073	SLV fondazioni 7	-0.16248	-0.32496
9	SLU 38	-0.26104	-0.52208	SLV fondazioni 7	-0.16403	-0.32806
10	SLU 38	-0.26193	-0.52387	SLV fondazioni 7	-0.16626	-0.33251
12	SLU 38	-0.26292	-0.52583	SLV fondazioni 7	-0.16851	-0.33703
15	SLU 36	-0.26281	-0.52561	SLV fondazioni 11	-0.16847	-0.33694
16	SLU 38	-0.26115	-0.5223	SLV fondazioni 11	-0.16629	-0.33259
17	SLU 38	-0.25999	-0.51999	SLV fondazioni 11	-0.1642	-0.32841
18	SLU 38	-0.25918	-0.51837	SLV fondazioni 11	-0.16274	-0.32548
19	SLU 38	-0.2589	-0.5178	SLV fondazioni 7	-0.1622	-0.32441
20	SLU 38	-0.25921	-0.51842	SLV fondazioni 7	-0.16268	-0.32537
21	SLU 38	-0.26005	-0.5201	SLV fondazioni 7	-0.16409	-0.32817
22	SLU 38	-0.26124	-0.52247	SLV fondazioni 7	-0.1661	-0.3322
23	SLU 36	-0.26289	-0.52578	SLV fondazioni 7	-0.16817	-0.33634
26	SLU 36	-0.26284	-0.52569	SLV fondazioni 11	-0.1681	-0.33621
27	SLU 38	-0.26069	-0.52137	SLV fondazioni 11	-0.16616	-0.33233
28	SLU 38	-0.25931	-0.51861	SLV fondazioni 11	-0.1643	-0.32859
29	SLU 38	-0.25836	-0.51673	SLV fondazioni 11	-0.16299	-0.32598
30	SLU 38	-0.25804	-0.51608	SLV fondazioni 7	-0.1625	-0.325
31	SLU 38	-0.25839	-0.51678	SLV fondazioni 7	-0.16292	-0.32584
32	SLU 38	-0.25936	-0.51871	SLV fondazioni 7	-0.16416	-0.32832
33	SLU 38	-0.26076	-0.52152	SLV fondazioni 7	-0.16594	-0.33189
34	SLU 36	-0.26291	-0.52582	SLV fondazioni 7	-0.16777	-0.33555
37	SLU 36	-0.26284	-0.52567	SLV fondazioni 11	-0.16771	-0.33542
38	SLU 38	-0.26048	-0.52097	SLV fondazioni 11	-0.16607	-0.33214
39	SLU 38	-0.25906	-0.51811	SLV fondazioni 11	-0.16448	-0.32896
40	SLU 38	-0.25808	-0.51617	SLV fondazioni 11	-0.16337	-0.32673
41	SLU 38	-0.25775	-0.5155	SLV fondazioni 7	-0.16294	-0.32589
42	SLU 38	-0.2581	-0.51621	SLV fondazioni 7	-0.16328	-0.32657
43	SLU 38	-0.2591	-0.5182	SLV fondazioni 7	-0.16432	-0.32863
44	SLU 38	-0.26055	-0.5211	SLV fondazioni 7	-0.16581	-0.33163
45	SLU 36	-0.26288	-0.52577	SLV fondazioni 7	-0.16735	-0.33469
48	SLU 36	-0.26283	-0.52566	SLV fondazioni 11	-0.16731	-0.33463
49	SLU 36	-0.26079	-0.52158	SLV fondazioni 11	-0.16604	-0.33207
50	SLU 38	-0.25926	-0.51851	SLV fondazioni 11	-0.1648	-0.32959
51	SLU 38	-0.25839	-0.51678	SLV fondazioni 11	-0.16393	-0.32786
52	SLU 38	-0.25809	-0.51618	SLV fondazioni 7	-0.16359	-0.32719
53	SLU 38	-0.2584	-0.51681	SLV fondazioni 7	-0.16384	-0.32767
54	SLU 38	-0.25929	-0.51857	SLV fondazioni 7	-0.16461	-0.32921
55	SLU 36	-0.26081	-0.52162	SLV fondazioni 7	-0.16575	-0.3315
56	SLU 36	-0.26286	-0.52571	SLV fondazioni 7	-0.16692	-0.33384
59	SLU 36	-0.26286	-0.52571	SLV fondazioni 11	-0.16693	-0.33386
60	SLU 36	-0.26148	-0.52296	SLV fondazioni 11	-0.16608	-0.33216
61	SLU 36	-0.26017	-0.52034	SLV fondazioni 11	-0.16526	-0.33052
62	SLU 36	-0.25927	-0.51854	SLV fondazioni 11	-0.16469	-0.32938
63	SLU 38	-0.259	-0.518	SLV fondazioni 7	-0.16446	-0.32892
64	SLU 36	-0.25927	-0.51854	SLV fondazioni 7	-0.16459	-0.32918
65	SLU 36	-0.26017	-0.52034	SLV fondazioni 7	-0.16505	-0.3301
66	SLU 36	-0.26148	-0.52297	SLV fondazioni 7	-0.16577	-0.33153
67	SLU 36	-0.26286	-0.52572	SLV fondazioni 7	-0.16651	-0.33302
70	SLU 36	-0.2629	-0.5258	SLV fondazioni 11	-0.16661	-0.33322
71	SLU 36	-0.26221	-0.52442	SLV fondazioni 11	-0.16621	-0.33241
72	SLU 36	-0.26159	-0.52318	SLV fondazioni 11	-0.16583	-0.33166
73	SLU 36	-0.26119	-0.52237	SLV fondazioni 11	-0.16557	-0.33114
74	SLU 36	-0.26104	-0.52209	SLV fondazioni 7	-0.16545	-0.33089
75	SLU 36	-0.26118	-0.52236	SLV fondazioni 7	-0.16546	-0.33093
76	SLU 36	-0.26158	-0.52316	SLV fondazioni 7	-0.16562	-0.33123
77	SLU 36	-0.2622	-0.52439	SLV fondazioni 7	-0.16589	-0.33178
78	SLU 36	-0.26289	-0.52578	SLV fondazioni 7	-0.16621	-0.33241
88	SLU 36	-0.2628	-0.5256	SLV fondazioni 11	-0.16651	-0.33301
89	SLU 36	-0.26267	-0.52534	SLV fondazioni 11	-0.16639	-0.33279
90	SLU 36	-0.26277	-0.52554	SLV fondazioni 11	-0.16632	-0.33264
91	SLU 36	-0.26283	-0.52567	SLV fondazioni 11	-0.1663	-0.3326
92	SLU 36	-0.26285	-0.5257	SLV fondazioni 7	-0.16627	-0.33254
93	SLU 36	-0.26283	-0.52565	SLV fondazioni 7	-0.1662	-0.3324
94	SLU 36	-0.26275	-0.52551	SLV fondazioni 7	-0.16612	-0.33224
95	SLU 36	-0.26266	-0.52533	SLV fondazioni 7	-0.16614	-0.33227
96	SLU 36	-0.26282	-0.52565	SLV fondazioni 7	-0.16624	-0.33249
98	SLU 36	-0.26231	-0.52462	SLV fondazioni 11	-0.16691	-0.33383
99	SLU 36	-0.2623	-0.52459	SLV fondazioni 11	-0.16691	-0.33383
100	SLU 36	-0.26236	-0.52472	SLV fondazioni 7	-0.16692	-0.33384
101	SLU 36	-0.26246	-0.52492	SLV fondazioni 7	-0.16704	-0.33408
102	SLU 36	-0.26174	-0.52347	SLV fondazioni 11	-0.16801	-0.33602
103	SLU 36	-0.26178	-0.52355	SLV fondazioni 11	-0.16813	-0.33626
104	SLU 36	-0.26197	-0.52394	SLV fondazioni 7	-0.16852	-0.33703
105	SLU 36	-0.26206	-0.52412	SLV fondazioni 7	-0.16865	-0.33729

Nodo	Contesto	uz min	Minima	Contesto	uz max	Massima
106	SLU 36	-0.26164	-0.52327	SLV fondazioni 11	-0.16968	-0.33937
107	SLU 36	-0.26174	-0.52348	SLV fondazioni 7	-0.16992	-0.33983
108	SLU 36	-0.26205	-0.52411	SLV fondazioni 7	-0.17058	-0.34117
109	SLU 36	-0.26214	-0.52427	SLV fondazioni 7	-0.17072	-0.34145
110	SLU 36	-0.26215	-0.5243	SLV fondazioni 7	-0.17156	-0.34312
111	SLU 36	-0.26233	-0.52465	SLV fondazioni 7	-0.17188	-0.34375
112	SLU 36	-0.26248	-0.52496	SLV fondazioni 7	-0.17229	-0.34458
113	SLU 36	-0.26261	-0.52521	SLV fondazioni 7	-0.17262	-0.34523
114	SLU 36	-0.26268	-0.52536	SLV fondazioni 7	-0.17279	-0.34557
115	SLU 36	-0.26271	-0.52541	SLV fondazioni 7	-0.1728	-0.3456
116	SLU 36	-0.2627	-0.52539	SLV fondazioni 7	-0.17268	-0.34536
117	SLU 36	-0.26269	-0.52538	SLV fondazioni 7	-0.17253	-0.34505
118	SLU 36	-0.26276	-0.52552	SLV fondazioni 7	-0.17266	-0.34532
119	SLU 36	-0.26289	-0.52579	SLV fondazioni 7	-0.17309	-0.34618
120	SLU 36	-0.26303	-0.52606	SLV fondazioni 7	-0.17349	-0.34697
121	SLU 36	-0.26313	-0.52627	SLV fondazioni 7	-0.17377	-0.34753
122	SLU 36	-0.26321	-0.52642	SLV fondazioni 7	-0.17394	-0.34788
123	SLU 36	-0.26327	-0.52655	SLV fondazioni 7	-0.17405	-0.3481
124	SLU 36	-0.26286	-0.52572	SLV fondazioni 7	-0.173	-0.346
125	SLU 36	-0.26314	-0.52628	SLV fondazioni 7	-0.17331	-0.34662
126	SLU 36	-0.26323	-0.52646	SLV fondazioni 7	-0.17345	-0.34691
127	SLU 36	-0.26331	-0.52663	SLV fondazioni 7	-0.17361	-0.34722
128	SLU 36	-0.26337	-0.52673	SLV fondazioni 7	-0.1737	-0.34741
129	SLU 36	-0.26339	-0.52678	SLV fondazioni 7	-0.17372	-0.34745
130	SLU 36	-0.26339	-0.52678	SLV fondazioni 7	-0.17369	-0.34739
131	SLU 36	-0.26339	-0.52679	SLV fondazioni 7	-0.17369	-0.34739
132	SLU 36	-0.26344	-0.52688	SLV fondazioni 7	-0.17378	-0.34756
133	SLU 36	-0.26353	-0.52706	SLV fondazioni 7	-0.17394	-0.34789
134	SLU 36	-0.26361	-0.52722	SLV fondazioni 7	-0.17414	-0.34827
135	SLU 36	-0.26367	-0.52735	SLV fondazioni 7	-0.17429	-0.34857
136	SLU 36	-0.26372	-0.52745	SLV fondazioni 7	-0.17438	-0.34876
137	SLU 36	-0.26377	-0.52755	SLV fondazioni 7	-0.17445	-0.3489
138	SLU 36	-0.26348	-0.52695	SLV fondazioni 7	-0.17407	-0.34814
140	SLU 36	-0.26368	-0.52737	SLV fondazioni 7	-0.17423	-0.34847
142	SLU 36	-0.26379	-0.52758	SLV fondazioni 7	-0.17433	-0.34867
144	SLU 36	-0.26385	-0.5277	SLV fondazioni 7	-0.1744	-0.3488
146	SLU 36	-0.26389	-0.52777	SLV fondazioni 7	-0.17444	-0.34888
148	SLU 36	-0.26391	-0.52782	SLV fondazioni 7	-0.17446	-0.34892
149	SLU 36	-0.26392	-0.52784	SLV fondazioni 7	-0.17446	-0.34893
150	SLU 36	-0.26393	-0.52786	SLV fondazioni 7	-0.17448	-0.34895
151	SLU 36	-0.26395	-0.52791	SLV fondazioni 7	-0.17451	-0.34901
152	SLU 36	-0.26399	-0.52798	SLV fondazioni 7	-0.17455	-0.34911
153	SLU 36	-0.26402	-0.52805	SLV fondazioni 7	-0.1746	-0.34921
154	SLU 36	-0.26405	-0.5281	SLV fondazioni 7	-0.17464	-0.34928
155	SLU 36	-0.26407	-0.52814	SLV fondazioni 7	-0.17467	-0.34933
156	SLU 36	-0.26411	-0.52822	SLV fondazioni 7	-0.1747	-0.34939
157	SLU 34	-0.26393	-0.52787	SLV fondazioni 7	-0.17473	-0.34945
158	SLU 34	-0.26409	-0.52818	SLV fondazioni 7	-0.17483	-0.34966
159	SLU 34	-0.26419	-0.52838	SLV fondazioni 7	-0.17489	-0.34978
160	SLU 34	-0.26424	-0.52847	SLV fondazioni 7	-0.17491	-0.34982
161	SLU 34	-0.26426	-0.52851	SLV fondazioni 7	-0.17491	-0.34982
162	SLU 34	-0.26427	-0.52853	SLV fondazioni 7	-0.1749	-0.34981
163	SLU 34	-0.26427	-0.52854	SLV fondazioni 7	-0.17489	-0.34979
164	SLU 34	-0.26427	-0.52853	SLV fondazioni 7	-0.17488	-0.34976
165	SLU 34	-0.26426	-0.52853	SLV fondazioni 7	-0.17486	-0.34971
166	SLU 34	-0.26426	-0.52852	SLV fondazioni 7	-0.17483	-0.34965
167	SLU 34	-0.26425	-0.52851	SLV fondazioni 7	-0.17479	-0.34958
168	SLU 34	-0.26425	-0.5285	SLV fondazioni 7	-0.17475	-0.3495
169	SLU 34	-0.26425	-0.5285	SLV fondazioni 7	-0.17473	-0.34946
170	SLU 34	-0.26427	-0.52855	SLV fondazioni 7	-0.17472	-0.34945
171	SLU 34	-0.26424	-0.52849	SLV fondazioni 7	-0.17524	-0.35048
172	SLU 34	-0.26437	-0.52875	SLV fondazioni 7	-0.17532	-0.35063
173	SLU 34	-0.26446	-0.52892	SLV fondazioni 7	-0.17535	-0.35069
174	SLU 34	-0.26449	-0.52899	SLV fondazioni 7	-0.17533	-0.35066
175	SLU 34	-0.2645	-0.529	SLV fondazioni 7	-0.1753	-0.35059
176	SLU 34	-0.26449	-0.52899	SLV fondazioni 7	-0.17526	-0.35052
177	SLU 34	-0.26448	-0.52897	SLV fondazioni 7	-0.17522	-0.35044
178	SLU 34	-0.26446	-0.52893	SLV fondazioni 7	-0.17516	-0.35033
179	SLU 34	-0.26444	-0.52887	SLV fondazioni 7	-0.17509	-0.35018
180	SLU 34	-0.2644	-0.5288	SLV fondazioni 7	-0.17499	-0.34998
181	SLU 34	-0.26436	-0.52871	SLV fondazioni 7	-0.17489	-0.34977
182	SLU 34	-0.26432	-0.52864	SLV fondazioni 7	-0.17479	-0.34958
183	SLU 34	-0.2643	-0.52861	SLV fondazioni 7	-0.17473	-0.34945
184	SLU 34	-0.26431	-0.52863	SLV fondazioni 7	-0.1747	-0.3494
594	SLU 40	-0.28537	-0.57074	SLV fondazioni 105	-0.18141	-0.36282
595	SLU 40	-0.28563	-0.57125	SLV fondazioni 105	-0.18096	-0.36192
596	SLU 40	-0.28601	-0.57201	SLV fondazioni 105	-0.18029	-0.36059
597	SLU 40	-0.2863	-0.5726	SLV fondazioni 105	-0.17985	-0.3597
598	SLU 40	-0.28646	-0.57291	SLV fondazioni 105	-0.17972	-0.35944
599	SLU 40	-0.28649	-0.57297	SLV fondazioni 105	-0.17987	-0.35975
600	SLU 40	-0.28639	-0.57278	SLV fondazioni 101	-0.1803	-0.36059
601	SLU 40	-0.28622	-0.57244	SLV fondazioni 101	-0.18086	-0.36172
602	SLU 40	-0.28624	-0.57249	SLV fondazioni 101	-0.18105	-0.36211
603	SLU 40	-0.28645	-0.5729	SLV fondazioni 101	-0.18092	-0.36184
604	SLU 40	-0.28655	-0.57311	SLV fondazioni 101	-0.18096	-0.36192
605	SLU 40	-0.28652	-0.57305	SLV fondazioni 101	-0.18129	-0.36258
606	SLU 40	-0.2864	-0.5728	SLV fondazioni 101	-0.18183	-0.36366
607	SLU 40	-0.28638	-0.57277	SLV fondazioni 101	-0.18219	-0.36439
608	SLU 40	-0.2869	-0.5738	SLV fondazioni 105	-0.17747	-0.35494
609	SLU 40	-0.28711	-0.57422	SLV fondazioni 105	-0.17726	-0.35451
610	SLU 40	-0.28722	-0.57444	SLV fondazioni 105	-0.17711	-0.35422
611	SLU 40	-0.28736	-0.57472	SLV fondazioni 105	-0.17698	-0.35396
612	SLU 40	-0.28747	-0.57495	SLV fondazioni 105	-0.17695	-0.35391
613	SLU 40	-0.28754	-0.57509	SLV fondazioni 105	-0.17707	-0.35413
614	SLU 40	-0.28758	-0.57516	SLV fondazioni 101	-0.17728	-0.35455
615	SLU 40	-0.28764	-0.57528	SLV fondazioni 101	-0.17747	-0.35493
616	SLU 40	-0.28771	-0.57542	SLV fondazioni 101	-0.1776	-0.35521
617	SLU 40	-0.28778	-0.57557	SLV fondazioni 101	-0.17769	-0.35539

Nodo	Contesto	uz min	Minima	Contesto	uz max	Massima
618	SLU 40	-0.28787	-0.57573	SLV fondazioni 101	-0.17777	-0.35555
619	SLU 40	-0.28791	-0.57582	SLV fondazioni 101	-0.17794	-0.35588
620	SLU 40	-0.28796	-0.57591	SLV fondazioni 101	-0.17813	-0.35625
621	SLU 40	-0.28803	-0.57606	SLV fondazioni 101	-0.17829	-0.35659
622	SLU 40	-0.28782	-0.57564	SLV fondazioni 105	-0.17417	-0.34835
624	SLU 40	-0.28796	-0.57592	SLV fondazioni 105	-0.1742	-0.3484
626	SLU 40	-0.28805	-0.57611	SLV fondazioni 105	-0.17419	-0.34838
628	SLU 40	-0.28814	-0.57628	SLV fondazioni 105	-0.17421	-0.34841
630	SLU 40	-0.28824	-0.57648	SLV fondazioni 105	-0.17426	-0.34851
632	SLU 40	-0.28836	-0.57671	SLV fondazioni 105	-0.17435	-0.34871
633	SLU 40	-0.28847	-0.57693	SLV fondazioni 101	-0.17444	-0.34889
634	SLU 40	-0.28858	-0.57717	SLV fondazioni 101	-0.17452	-0.34905
635	SLU 40	-0.2887	-0.5774	SLV fondazioni 101	-0.1746	-0.34919
636	SLU 40	-0.28881	-0.57761	SLV fondazioni 101	-0.17466	-0.34932
637	SLU 40	-0.28891	-0.57781	SLV fondazioni 101	-0.17471	-0.34943
638	SLU 40	-0.289	-0.578	SLV fondazioni 101	-0.17477	-0.34953
639	SLU 40	-0.28909	-0.57818	SLV fondazioni 101	-0.17482	-0.34964
640	SLU 40	-0.28919	-0.57839	SLV fondazioni 101	-0.17488	-0.34975
641	SLU 40	-0.28821	-0.57642	SLV fondazioni 73	-0.17109	-0.34218
642	SLU 40	-0.28832	-0.57664	SLV fondazioni 73	-0.17116	-0.34232
643	SLU 40	-0.28841	-0.57682	SLV fondazioni 73	-0.17124	-0.34249
644	SLU 40	-0.28849	-0.57698	SLV fondazioni 73	-0.17133	-0.34267
645	SLU 40	-0.28859	-0.57717	SLV fondazioni 73	-0.17143	-0.34285
646	SLU 40	-0.28871	-0.57742	SLV fondazioni 73	-0.1715	-0.34301
647	SLU 40	-0.28886	-0.57773	SLV fondazioni 69	-0.17156	-0.34312
648	SLU 40	-0.28903	-0.57806	SLV fondazioni 69	-0.17159	-0.34319
649	SLU 40	-0.28919	-0.57839	SLV fondazioni 69	-0.17161	-0.34322
650	SLU 40	-0.28935	-0.57869	SLV fondazioni 69	-0.17162	-0.34323
651	SLU 40	-0.28949	-0.57898	SLV fondazioni 69	-0.17161	-0.34321
652	SLU 40	-0.28962	-0.57924	SLV fondazioni 69	-0.17159	-0.34317
653	SLU 40	-0.28974	-0.57948	SLV fondazioni 69	-0.17157	-0.34314
654	SLU 40	-0.28986	-0.57973	SLV fondazioni 69	-0.17157	-0.34314
655	SLU 32	-0.28843	-0.57686	SLV fondazioni 73	-0.16797	-0.33595
656	SLU 32	-0.28853	-0.57706	SLV fondazioni 73	-0.16807	-0.33614
657	SLU 32	-0.28861	-0.57722	SLV fondazioni 73	-0.1682	-0.33639
658	SLU 40	-0.28869	-0.57737	SLV fondazioni 73	-0.16833	-0.33667
659	SLU 40	-0.28879	-0.57758	SLV fondazioni 73	-0.16845	-0.33691
660	SLU 40	-0.28894	-0.57787	SLV fondazioni 73	-0.16853	-0.33707
661	SLU 40	-0.28912	-0.57823	SLV fondazioni 69	-0.16857	-0.33714
662	SLU 40	-0.28932	-0.57864	SLV fondazioni 69	-0.16866	-0.33713
663	SLU 40	-0.28952	-0.57905	SLV fondazioni 69	-0.16863	-0.33706
664	SLU 40	-0.28972	-0.57944	SLV fondazioni 69	-0.16847	-0.33695
665	SLU 40	-0.2899	-0.5798	SLV fondazioni 69	-0.1684	-0.3368
666	SLU 40	-0.29006	-0.58012	SLV fondazioni 69	-0.16832	-0.33665
667	SLU 40	-0.29021	-0.58041	SLV fondazioni 69	-0.16826	-0.33653
668	SLU 40	-0.29034	-0.58069	SLV fondazioni 69	-0.16824	-0.33648
1010	SLU 36	-0.26602	-0.53204	SLV fondazioni 11	-0.17751	-0.35503
1011	SLU 34	-0.26549	-0.53097	SLV fondazioni 11	-0.17597	-0.35193
1012	SLU 34	-0.26546	-0.53092	SLV fondazioni 11	-0.17483	-0.34966
1013	SLU 34	-0.2656	-0.5312	SLV fondazioni 7	-0.17457	-0.34914
1014	SLU 34	-0.26574	-0.53147	SLV fondazioni 7	-0.17456	-0.34912
1015	SLU 34	-0.26583	-0.53165	SLV fondazioni 7	-0.17468	-0.34935
1016	SLU 34	-0.2659	-0.53179	SLV fondazioni 7	-0.17495	-0.34989
1017	SLU 34	-0.26602	-0.53203	SLV fondazioni 7	-0.17561	-0.35121
1018	SLU 36	-0.26612	-0.53224	SLV fondazioni 7	-0.17571	-0.35142
1034	SLU 34	-0.26719	-0.53438	SLV fondazioni 11	-0.18381	-0.36762
1035	SLU 34	-0.26525	-0.53051	SLV fondazioni 11	-0.18091	-0.36182
1036	SLU 34	-0.2636	-0.5272	SLV fondazioni 11	-0.17841	-0.35681
1037	SLU 34	-0.26262	-0.52523	SLV fondazioni 11	-0.17709	-0.35419
1038	SLU 34	-0.26238	-0.52475	SLV fondazioni 7	-0.17673	-0.35345
1039	SLU 34	-0.2629	-0.52579	SLV fondazioni 7	-0.17715	-0.35431
1040	SLU 34	-0.26413	-0.52826	SLV fondazioni 7	-0.17837	-0.35674
1041	SLU 34	-0.26592	-0.53185	SLV fondazioni 7	-0.18032	-0.36064
1042	SLU 34	-0.26766	-0.53531	SLV fondazioni 7	-0.18224	-0.36447
1046	SLU 34	-0.26908	-0.53816	SLV fondazioni 11	-0.19243	-0.38485
1047	SLU 34	-0.26549	-0.53097	SLV fondazioni 11	-0.1883	-0.3766
1048	SLU 34	-0.26178	-0.52356	SLV fondazioni 11	-0.18405	-0.36809
1049	SLU 34	-0.25932	-0.51865	SLV fondazioni 11	-0.18132	-0.36265
1050	SLU 34	-0.25859	-0.51717	SLV fondazioni 11	-0.18045	-0.36089
1051	SLU 34	-0.25967	-0.51934	SLV fondazioni 7	-0.18134	-0.36268
1052	SLU 34	-0.26243	-0.52486	SLV fondazioni 7	-0.1838	-0.3676
1053	SLU 34	-0.2663	-0.53259	SLV fondazioni 7	-0.18745	-0.3749
1054	SLU 34	-0.26976	-0.53952	SLV fondazioni 7	-0.19076	-0.38151
1057	SLU 40	-0.2712	-0.5424	SLV fondazioni 111	-0.19837	-0.39674
1058	SLU 42	-0.2663	-0.53259	SLV fondazioni 111	-0.19548	-0.39097
1059	SLU 42	-0.26103	-0.52206	SLV fondazioni 107	-0.19102	-0.38204
1060	SLU 34	-0.25743	-0.51486	SLV fondazioni 11	-0.18753	-0.37506
1061	SLU 34	-0.25628	-0.51257	SLV fondazioni 11	-0.18629	-0.37259
1062	SLU 34	-0.25781	-0.51563	SLV fondazioni 7	-0.18743	-0.37486
1063	SLU 42	-0.2618	-0.5236	SLV fondazioni 103	-0.19065	-0.3813
1064	SLU 42	-0.26729	-0.53457	SLV fondazioni 103	-0.19514	-0.39028
1065	SLU 42	-0.27205	-0.54411	SLV fondazioni 103	-0.19902	-0.39803
1068	SLU 40	-0.27451	-0.54903	SLV fondazioni 105	-0.19667	-0.39334
1069	SLU 40	-0.26902	-0.53805	SLV fondazioni 105	-0.19384	-0.38768
1070	SLU 40	-0.26289	-0.52578	SLV fondazioni 105	-0.19055	-0.3811
1071	SLU 40	-0.25855	-0.51709	SLV fondazioni 105	-0.18833	-0.37666
1072	SLU 40	-0.25713	-0.51426	SLV fondazioni 105	-0.18781	-0.37563
1073	SLU 40	-0.25895	-0.5179	SLV fondazioni 105	-0.18913	-0.37826
1074	SLU 40	-0.26363	-0.52725	SLV fondazioni 101	-0.19215	-0.3843
1075	SLU 40	-0.26995	-0.5399	SLV fondazioni 101	-0.19622	-0.39244
1076	SLU 40	-0.2754	-0.5508	SLV fondazioni 101	-0.19978	-0.39956
1081	SLU 40	-0.27775	-0.55549	SLV fondazioni 105	-0.19184	-0.38368
1082	SLU 40	-0.27252	-0.54505	SLV fondazioni 105	-0.1889	-0.3778
1083	SLU 40	-0.26664	-0.53327	SLV fondazioni 105	-0.18543	-0.37086
1084	SLU 40	-0.26246	-0.52492	SLV fondazioni 105	-0.18304	-0.36607
1085	SLU 40	-0.26111	-0.52221	SLV fondazioni 105	-0.1824	-0.36481
1086	SLU 40	-0.26287	-0.52574	SLV fondazioni 105	-0.18372	-0.36744
1087	SLU 40	-0.26739	-0.53478	SLV fondazioni 101	-0.18684	-0.37369

Nodo	Contesto	uz min	Minima	Contesto	uz max	Massima
1088	SLU 40	-0.27351	-0.54701	SLV fondazioni 101	-0.19104	-0.38209
1089	SLU 40	-0.27879	-0.55759	SLV fondazioni 101	-0.19468	-0.38936
1092	SLU 32	-0.28094	-0.56188	SLV fondazioni 105	-0.1869	-0.3738
1093	SLU 40	-0.2766	-0.5532	SLV fondazioni 105	-0.18434	-0.36869
1094	SLU 40	-0.27176	-0.54352	SLV fondazioni 105	-0.1813	-0.3626
1095	SLU 40	-0.26836	-0.53672	SLV fondazioni 105	-0.17919	-0.35838
1096	SLU 40	-0.26728	-0.53457	SLV fondazioni 105	-0.17861	-0.35723
1097	SLU 40	-0.26876	-0.53752	SLV fondazioni 105	-0.17976	-0.35953
1098	SLU 40	-0.27252	-0.54504	SLV fondazioni 101	-0.18251	-0.36503
1099	SLU 40	-0.27763	-0.55525	SLV fondazioni 101	-0.18624	-0.37247
1100	SLU 40	-0.28208	-0.56416	SLV fondazioni 101	-0.18944	-0.37889
1103	SLU 32	-0.2841	-0.56821	SLV fondazioni 105	-0.18191	-0.36382
1104	SLU 32	-0.28123	-0.56246	SLV fondazioni 105	-0.18018	-0.36037
1105	SLU 32	-0.27805	-0.55611	SLV fondazioni 105	-0.17811	-0.35622
1106	SLU 40	-0.27591	-0.55182	SLV fondazioni 105	-0.1767	-0.3534
1107	SLU 40	-0.27528	-0.55056	SLV fondazioni 105	-0.17635	-0.3527
1108	SLU 40	-0.2763	-0.55259	SLV fondazioni 105	-0.17718	-0.35435
1109	SLU 40	-0.2788	-0.5576	SLV fondazioni 101	-0.17911	-0.35822
1110	SLU 40	-0.28224	-0.56447	SLV fondazioni 101	-0.18178	-0.36356
1111	SLU 40	-0.28529	-0.57057	SLV fondazioni 101	-0.18412	-0.36825
1114	SLU 32	-0.28731	-0.57461	SLV fondazioni 105	-0.17707	-0.35414
1115	SLU 32	-0.28609	-0.57217	SLV fondazioni 105	-0.17645	-0.3529
1116	SLU 32	-0.28487	-0.56974	SLV fondazioni 105	-0.17569	-0.35137
1117	SLU 40	-0.28411	-0.56822	SLV fondazioni 105	-0.17522	-0.35043
1118	SLU 40	-0.28397	-0.56795	SLV fondazioni 105	-0.17518	-0.35035
1119	SLU 40	-0.28447	-0.56894	SLV fondazioni 105	-0.1756	-0.3512
1120	SLU 40	-0.28555	-0.57109	SLV fondazioni 101	-0.17647	-0.35294
1121	SLU 40	-0.28702	-0.57404	SLV fondazioni 101	-0.17769	-0.35537
1122	SLU 40	-0.28843	-0.57687	SLV fondazioni 101	-0.17879	-0.35759
1138	SLU 32	-0.29048	-0.58097	SLV fondazioni 73	-0.17297	-0.34594
1139	SLU 32	-0.29028	-0.58055	SLV fondazioni 73	-0.17315	-0.3463
1140	SLU 32	-0.29036	-0.58071	SLV fondazioni 73	-0.1734	-0.3468
1141	SLU 32	-0.29052	-0.58105	SLV fondazioni 73	-0.17364	-0.34729
1142	SLU 40	-0.29069	-0.58138	SLV fondazioni 73	-0.17384	-0.34768
1143	SLU 40	-0.29084	-0.58168	SLV fondazioni 73	-0.17397	-0.34794
1144	SLU 40	-0.29096	-0.58192	SLV fondazioni 69	-0.17404	-0.34808
1145	SLU 40	-0.29109	-0.58218	SLV fondazioni 69	-0.17413	-0.34826
1146	SLU 40	-0.29131	-0.58261	SLV fondazioni 69	-0.17427	-0.34854



6.2 Spostamenti di interpiano

Nodo inferiore: Nodo inferiore.

I.: Numero dell'elemento nell'insieme che lo contiene.

Pos.: Coordinate del nodo.

X: Coordinata X. [cm]

Y: Coordinata Y. [cm]

Z: Coordinata Z. [cm]

Nodo superiore: Nodo superiore.

I.: Numero dell'elemento nell'insieme che lo contiene.

Pos.: Coordinate del nodo.

Z: Coordinata Z. [cm]

Spost. rel.: Spostamento relativo. Il valore è adimensionale.

Combinazione: Combinazione.

Spostamento inferiore: Spostamento in pianta del nodo inferiore.

X: Coordinata X. [cm]

Y: Coordinata Y. [cm]

Spostamento superiore: Spostamento in pianta del nodo superiore.

X: Coordinata X. [cm]

Y: Coordinata Y. [cm]

S.V.: Si intende non verificato qualora lo spostamento relativo sia superiore al valore limite espresso nelle preferenze di analisi.

limite SLD = 0,005

Nodo inferiore				Nodo superiore		Spost. rel.	Combinazione	Spostamento inferiore		Spostamento superiore		S.V.
I.	Pos.			I.	Pos.			X	Y	X	Y	
	X	Y	Z		Z							
79	10	190	-15	467	225	0.000006	Famiglia "SLD" 1	0	0	-0.001	0	si
79	10	190	-15	467	225	0.000006	Famiglia "SLD" 2	0	0	-0.001	0	si
79	10	190	-15	467	225	0.000007	Famiglia "SLD" 3	0	0	-0.002	-0.001	si
79	10	190	-15	467	225	0.000007	Famiglia "SLD" 4	0	0	-0.002	-0.001	si
79	10	190	-15	467	225	0.000003	Famiglia "SLD" 5	0	0	0	0.001	si
79	10	190	-15	467	225	0.000003	Famiglia "SLD" 6	0	0	0	0.001	si
79	10	190	-15	467	225	0.000009	Famiglia "SLD" 7	0	0	-0.001	-0.002	si
79	10	190	-15	467	225	0.000009	Famiglia "SLD" 8	0	0	-0.001	-0.002	si
79	10	190	-15	467	225	0.000003	Famiglia "SLD" 9	0	0	0	0	si
79	10	190	-15	467	225	0.000003	Famiglia "SLD" 10	0	0	0	0	si
79	10	190	-15	467	225	0.00001	Famiglia "SLD" 11	0	0	0	-0.002	si
79	10	190	-15	467	225	0.00001	Famiglia "SLD" 12	0	0	0	-0.002	si
79	10	190	-15	467	225	0.000007	Famiglia "SLD" 13	0	0	0.001	-0.001	si
79	10	190	-15	467	225	0.000007	Famiglia "SLD" 14	0	0	0.001	-0.001	si
79	10	190	-15	467	225	0.000009	Famiglia "SLD" 15	0	0	0.001	-0.002	si
79	10	190	-15	467	225	0.000009	Famiglia "SLD" 16	0	0	0.001	-0.002	si
79	10	190	-15	467	225	0.000006	Famiglia "SLD" 17	0	0	-0.001	0	si
79	10	190	-15	467	225	0.000006	Famiglia "SLD" 18	0	0	-0.001	0	si
79	10	190	-15	467	225	0.000007	Famiglia "SLD" 19	0	0	-0.002	-0.001	si
79	10	190	-15	467	225	0.000007	Famiglia "SLD" 20	0	0	-0.002	-0.001	si
79	10	190	-15	467	225	0.000004	Famiglia "SLD" 21	0	0	0	0.001	si
79	10	190	-15	467	225	0.000004	Famiglia "SLD" 22	0	0	0	0.001	si
79	10	190	-15	467	225	0.000009	Famiglia "SLD" 23	0	0	-0.001	-0.002	si
79	10	190	-15	467	225	0.000009	Famiglia "SLD" 24	0	0	-0.001	-0.002	si
79	10	190	-15	467	225	0.000003	Famiglia "SLD" 25	0	0	0	0	si
79	10	190	-15	467	225	0.000003	Famiglia "SLD" 26	0	0	0	0	si
79	10	190	-15	467	225	0.000009	Famiglia "SLD" 27	0	0	0	-0.002	si
79	10	190	-15	467	225	0.000009	Famiglia "SLD" 28	0	0	0	-0.002	si
79	10	190	-15	467	225	0.000006	Famiglia "SLD" 29	0	0	0.001	-0.001	si
79	10	190	-15	467	225	0.000006	Famiglia "SLD" 30	0	0	0.001	-0.001	si
79	10	190	-15	467	225	0.000008	Famiglia "SLD" 31	0	0	0.001	-0.002	si
79	10	190	-15	467	225	0.000008	Famiglia "SLD" 32	0	0	0.001	-0.002	si
79	10	190	-15	467	225	0.000006	Famiglia "SLD" 33	0	0	-0.001	0	si
79	10	190	-15	467	225	0.000006	Famiglia "SLD" 34	0	0	-0.001	0	si
79	10	190	-15	467	225	0.000007	Famiglia "SLD" 35	0	0	-0.002	0	si
79	10	190	-15	467	225	0.000007	Famiglia "SLD" 36	0	0	-0.002	0	si
79	10	190	-15	467	225	0.000004	Famiglia "SLD" 37	0	0	0	0.001	si
79	10	190	-15	467	225	0.000004	Famiglia "SLD" 38	0	0	0	0.001	si
79	10	190	-15	467	225	0.000008	Famiglia "SLD" 39	0	0	-0.001	-0.002	si
79	10	190	-15	467	225	0.000008	Famiglia "SLD" 40	0	0	-0.001	-0.002	si
79	10	190	-15	467	225	0.000003	Famiglia "SLD" 41	0	0	0	0.001	si
79	10	190	-15	467	225	0.000003	Famiglia "SLD" 42	0	0	0	0.001	si
79	10	190	-15	467	225	0.000009	Famiglia "SLD" 43	0	0	0	-0.002	si
79	10	190	-15	467	225	0.000009	Famiglia "SLD" 44	0	0	0	-0.002	si
79	10	190	-15	467	225	0.000006	Famiglia "SLD" 45	0	0	0.001	-0.001	si
79	10	190	-15	467	225	0.000006	Famiglia "SLD" 46	0	0	0.001	-0.001	si
79	10	190	-15	467	225	0.000008	Famiglia "SLD" 47	0	0	0.001	-0.002	si
79	10	190	-15	467	225	0.000008	Famiglia "SLD" 48	0	0	0.001	-0.002	si
79	10	190	-15	467	225	0.000006	Famiglia "SLD" 49	0	0	-0.001	0.001	si
79	10	190	-15	467	225	0.000006	Famiglia "SLD" 50	0	0	-0.001	0.001	si
79	10	190	-15	467	225	0.000007	Famiglia "SLD" 51	0	0	-0.002	0	si
79	10	190	-15	467	225	0.000007	Famiglia "SLD" 52	0	0	-0.002	0	si
79	10	190	-15	467	225	0.000005	Famiglia "SLD" 53	0	0	0	0.001	si
79	10	190	-15	467	225	0.000005	Famiglia "SLD" 54	0	0	0	0.001	si
79	10	190	-15	467	225	0.000008	Famiglia "SLD" 55	0	0	-0.001	-0.002	si
79	10	190	-15	467	225	0.000008	Famiglia "SLD" 56	0	0	-0.001	-0.002	si
79	10	190	-15	467	225	0.000004	Famiglia "SLD" 57	0	0	0.001	0.001	si
79	10	190	-15	467	225	0.000004	Famiglia "SLD" 58	0	0	0.001	0.001	si
79	10	190	-15	467	225	0.000008	Famiglia "SLD" 59	0	0	0	-0.002	si
79	10	190	-15	467	225	0.000008	Famiglia "SLD" 60	0	0	0	-0.002	si
79	10	190	-15	467	225	0.000006	Famiglia "SLD" 61	0	0	0.001	-0.001	si
79	10	190	-15	467	225	0.000006	Famiglia "SLD" 62	0	0	0.001	-0.001	si
79	10	190	-15	467	225	0.000008	Famiglia "SLD" 63	0	0	0.001	-0.001	si

Nodo inferiore				Nodo superiore		Spost. rel.	Combinazione	Spostamento inferiore		Spostamento superiore		S.V.
I.	Pos.			I.	Pos.			X	Y	X	Y	
	X	Y	Z		Z							
87	230	190	-15	475	225	0.000008	Famiglia "SLD" 52	0	0	-0.001	-0.001	si
87	230	190	-15	475	225	0.000004	Famiglia "SLD" 53	0	0	0	0.001	si
87	230	190	-15	475	225	0.000004	Famiglia "SLD" 54	0	0	0	0.001	si
87	230	190	-15	475	225	0.000009	Famiglia "SLD" 55	0	0	-0.001	-0.002	si
87	230	190	-15	475	225	0.000009	Famiglia "SLD" 56	0	0	-0.001	-0.002	si
87	230	190	-15	475	225	0.000006	Famiglia "SLD" 57	0	0	0.001	0.001	si
87	230	190	-15	475	225	0.000002	Famiglia "SLD" 5	0	0	0	0	si
87	230	190	-15	475	225	0.000006	Famiglia "SLD" 58	0	0	0.001	0.001	si
87	230	190	-15	475	225	0.000008	Famiglia "SLD" 59	0	0	0	-0.002	si
87	230	190	-15	475	225	0.000008	Famiglia "SLD" 60	0	0	0	-0.002	si
87	230	190	-15	475	225	0.000007	Famiglia "SLD" 61	0	0	0.001	0.001	si
87	230	190	-15	475	225	0.000007	Famiglia "SLD" 62	0	0	0.001	0.001	si
87	230	190	-15	475	225	0.000006	Famiglia "SLD" 63	0	0	0.001	0	si
87	230	190	-15	475	225	0.000006	Famiglia "SLD" 64	0	0	0.001	0	si
87	230	190	-15	475	225	0.000006	Famiglia "SLD" 65	0	0	-0.001	0	si
87	230	190	-15	475	225	0.000006	Famiglia "SLD" 66	0	0	-0.001	0	si
87	230	190	-15	475	225	0.000008	Famiglia "SLD" 67	0	0	-0.001	-0.001	si
87	230	190	-15	475	225	0.000008	Famiglia "SLD" 68	0	0	-0.001	-0.001	si
87	230	190	-15	475	225	0.000004	Famiglia "SLD" 69	0	0	0	0.001	si
87	230	190	-15	475	225	0.000004	Famiglia "SLD" 70	0	0	0	0.001	si
87	230	190	-15	475	225	0.000009	Famiglia "SLD" 71	0	0	-0.001	-0.002	si
87	230	190	-15	475	225	0.000002	Famiglia "SLD" 6	0	0	0	0	si
87	230	190	-15	475	225	0.000009	Famiglia "SLD" 72	0	0	-0.001	-0.002	si
87	230	190	-15	475	225	0.000006	Famiglia "SLD" 73	0	0	0.001	0.001	si
87	230	190	-15	475	225	0.000006	Famiglia "SLD" 74	0	0	0.001	0.001	si
87	230	190	-15	475	225	0.000007	Famiglia "SLD" 75	0	0	0	-0.002	si
87	230	190	-15	475	225	0.000007	Famiglia "SLD" 76	0	0	0	-0.002	si
87	230	190	-15	475	225	0.000007	Famiglia "SLD" 77	0	0	0.001	0.001	si
87	230	190	-15	475	225	0.000007	Famiglia "SLD" 78	0	0	0.001	0.001	si
87	230	190	-15	475	225	0.000005	Famiglia "SLD" 79	0	0	0.001	0	si
87	230	190	-15	475	225	0.000005	Famiglia "SLD" 80	0	0	0.001	0	si
87	230	190	-15	475	225	0.000006	Famiglia "SLD" 81	0	0	-0.001	-0.001	si
87	230	190	-15	475	225	0.000006	Famiglia "SLD" 82	0	0	-0.001	-0.001	si
87	230	190	-15	475	225	0.000008	Famiglia "SLD" 83	0	0	-0.001	-0.001	si
87	230	190	-15	475	225	0.000008	Famiglia "SLD" 84	0	0	-0.001	-0.001	si
87	230	190	-15	475	225	0.000004	Famiglia "SLD" 85	0	0	0	0.001	si
87	230	190	-15	475	225	0.000011	Famiglia "SLD" 7	0	0	-0.001	-0.003	si
87	230	190	-15	475	225	0.000004	Famiglia "SLD" 86	0	0	0	0.001	si
87	230	190	-15	475	225	0.000009	Famiglia "SLD" 87	0	0	-0.001	-0.002	si
87	230	190	-15	475	225	0.000009	Famiglia "SLD" 88	0	0	-0.001	-0.002	si
87	230	190	-15	475	225	0.000006	Famiglia "SLD" 89	0	0	0.001	0.001	si
87	230	190	-15	475	225	0.000006	Famiglia "SLD" 90	0	0	0.001	0.001	si
87	230	190	-15	475	225	0.000008	Famiglia "SLD" 91	0	0	0	-0.002	si
87	230	190	-15	475	225	0.000008	Famiglia "SLD" 92	0	0	0	-0.002	si
87	230	190	-15	475	225	0.000006	Famiglia "SLD" 93	0	0	0.001	0.001	si
87	230	190	-15	475	225	0.000006	Famiglia "SLD" 94	0	0	0.001	0.001	si
87	230	190	-15	475	225	0.000006	Famiglia "SLD" 95	0	0	0.001	0	si
87	230	190	-15	475	225	0.000006	Famiglia "SLD" 96	0	0	0.001	0	si
87	230	190	-15	475	225	0.000006	Famiglia "SLD" 97	0	0	-0.001	-0.001	si
87	230	190	-15	475	225	0.000006	Famiglia "SLD" 98	0	0	-0.001	-0.001	si
87	230	190	-15	475	225	0.000009	Famiglia "SLD" 99	0	0	-0.001	-0.002	si
87	230	190	-15	475	225	0.000011	Famiglia "SLD" 8	0	0	-0.001	-0.003	si
87	230	190	-15	475	225	0.000009	Famiglia "SLD" 100	0	0	-0.001	-0.002	si
87	230	190	-15	475	225	0.000003	Famiglia "SLD" 101	0	0	0	0.001	si
87	230	190	-15	475	225	0.000003	Famiglia "SLD" 102	0	0	0	0.001	si
87	230	190	-15	475	225	0.00001	Famiglia "SLD" 103	0	0	-0.001	-0.002	si
87	230	190	-15	475	225	0.00001	Famiglia "SLD" 104	0	0	-0.001	-0.002	si
87	230	190	-15	475	225	0.000005	Famiglia "SLD" 105	0	0	0.001	0.001	si
87	230	190	-15	475	225	0.000005	Famiglia "SLD" 106	0	0	0.001	0.001	si
87	230	190	-15	475	225	0.000008	Famiglia "SLD" 107	0	0	0	-0.002	si
87	230	190	-15	475	225	0.000008	Famiglia "SLD" 108	0	0	0	-0.002	si
87	230	190	-15	475	225	0.000006	Famiglia "SLD" 109	0	0	0.001	0	si
87	230	190	-15	475	225	0.000006	Famiglia "SLD" 110	0	0	0.001	0	si
87	230	190	-15	475	225	0.000006	Famiglia "SLD" 111	0	0	0.001	-0.001	si
87	230	190	-15	475	225	0.000006	Famiglia "SLD" 112	0	0	0.001	-0.001	si
139	10	370	-15	532	225	0	Famiglia "SLD" 2	0	0	0	0	si
139	10	370	-15	532	225	0.000001	Famiglia "SLD" 17	0	0	0	0	si
139	10	370	-15	532	225	0.000001	Famiglia "SLD" 18	0	0	0	0	si
139	10	370	-15	532	225	0.000003	Famiglia "SLD" 19	0	0	0	-0.001	si
139	10	370	-15	532	225	0.000003	Famiglia "SLD" 20	0	0	0	-0.001	si
139	10	370	-15	532	225	0.000004	Famiglia "SLD" 21	0	0	0	0.001	si
139	10	370	-15	532	225	0.000004	Famiglia "SLD" 22	0	0	0	0.001	si
139	10	370	-15	532	225	0.000002	Famiglia "SLD" 10	0	0	0	0	si
139	10	370	-15	532	225	0.000008	Famiglia "SLD" 23	0	0	0	-0.002	si
139	10	370	-15	532	225	0.000008	Famiglia "SLD" 24	0	0	0	-0.002	si
139	10	370	-15	532	225	0.000002	Famiglia "SLD" 25	0	0	0	0.001	si
139	10	370	-15	532	225	0.000002	Famiglia "SLD" 26	0	0	0	0.001	si
139	10	370	-15	532	225	0.000001	Famiglia "SLD" 27	0	0	0	-0.002	si
139	10	370	-15	532	225	0.00001	Famiglia "SLD" 28	0	0	0	-0.002	si
139	10	370	-15	532	225	0	Famiglia "SLD" 1	0	0	0	0	si
139	10	370	-15	532	225	0.000004	Famiglia "SLD" 29	0	0	0	-0.001	si
139	10	370	-15	532	225	0.000004	Famiglia "SLD" 30	0	0	0	-0.001	si
139	10	370	-15	532	225	0.000003	Famiglia "SLD" 3	0	0	0	-0.001	si
139	10	370	-15	532	225	0.000007	Famiglia "SLD" 31	0	0	0	-0.002	si
139	10	370	-15	532	225	0.000007	Famiglia "SLD" 32	0	0	0	-0.002	si
139	10	370	-15	532	225	0.000001	Famiglia "SLD" 33	0	0	0	0	si
139	10	370	-15	532	225	0.000001	Famiglia "SLD" 34	0	0	0	0	si
139	10	370	-15	532	225	0.000002	Famiglia "SLD" 9	0	0	0	0	si
139	10	370	-15	532	225	0.000002	Famiglia "SLD" 35	0	0	0	-0.001	si
139	10	370	-15	532	225	0.000001	Famiglia "SLD" 11	0	0	0	-0.002	si
139	10	370	-15	532	225	0.000002	Famiglia "SLD" 36	0	0	0	-0.001	si
139	10	370	-15	532	225	0.000004	Famiglia "SLD" 37	0	0	0	0.001	si
139	10	370	-15	532	225	0.000004	Famiglia "SLD" 38	0	0	0	0.001	si
139	10	370	-15	532	225	0.000008	Famiglia "SLD" 39	0	0	0	-0.002	si
139	10	370	-15	532	225	0.000008	Famiglia "SLD" 40	0	0	0	-0.002	si
139	10	370	-15	532	225	0.000003	Famiglia "SLD" 41	0	0	0	0.001	si

Nodo inferiore				Nodo superiore		Spost. rel.	Combinazione	Spostamento inferiore		Spostamento superiore		S.V.
I.	Pos.			I.	Pos.			X	Y	X	Y	
	X	Y	Z		Z							
532	10	370	225	1019	460	0.000008	Famiglia "SLD" 23	0	-0.002	0	0	si
532	10	370	225	1019	460	0.000004	Famiglia "SLD" 90	0	0.001	0	0	si
532	10	370	225	1019	460	0.000009	Famiglia "SLD" 91	0	-0.002	0	0	si
532	10	370	225	1019	460	0.000007	Famiglia "SLD" 31	0	-0.002	0	0	si
532	10	370	225	1019	460	0.000009	Famiglia "SLD" 92	0	-0.002	0	0	si
532	10	370	225	1019	460	0.000003	Famiglia "SLD" 93	0	-0.001	0	0	si
532	10	370	225	1019	460	0.000003	Famiglia "SLD" 94	0	-0.001	0	0	si
532	10	370	225	1019	460	0.000006	Famiglia "SLD" 95	0	-0.001	0	0	si
532	10	370	225	1019	460	0.000008	Famiglia "SLD" 39	0	-0.002	0	0	si
532	10	370	225	1019	460	0.000006	Famiglia "SLD" 96	0	-0.001	0	0	si
532	10	370	225	1019	460	0.000002	Famiglia "SLD" 97	0	0	0	0	si
532	10	370	225	1019	460	0.000002	Famiglia "SLD" 98	0	0	0	0	si
532	10	370	225	1019	460	0.000002	Famiglia "SLD" 99	0	0	0	0	si
532	10	370	225	1019	460	0.000002	Famiglia "SLD" 100	0	0	0	0	si
532	10	370	225	1019	460	0.000002	Famiglia "SLD" 10	0	0	0	0	si
532	10	370	225	1019	460	0.000004	Famiglia "SLD" 101	0	0.001	0	0	si
532	10	370	225	1019	460	0.000009	Famiglia "SLD" 8	0	-0.002	0	0	si
532	10	370	225	1019	460	0.000008	Famiglia "SLD" 16	0	-0.002	0	0	si
532	10	370	225	1019	460	0.000008	Famiglia "SLD" 24	0	-0.002	0	0	si
532	10	370	225	1019	460	0.000004	Famiglia "SLD" 102	0	0.001	0	0	si
532	10	370	225	1019	460	0.000003	Famiglia "SLD" 3	0	-0.001	0	0	si
532	10	370	225	1019	460	0.000007	Famiglia "SLD" 32	0	-0.002	0	0	si
532	10	370	225	1019	460	0.000008	Famiglia "SLD" 103	0	-0.002	0	0	si
532	10	370	225	1019	460	0.000008	Famiglia "SLD" 104	0	-0.002	0	0	si
532	10	370	225	1019	460	0.000003	Famiglia "SLD" 105	0	0.001	0	0	si
532	10	370	225	1019	460	0.000003	Famiglia "SLD" 106	0	0.001	0	0	si
532	10	370	225	1019	460	0.000008	Famiglia "SLD" 40	0	-0.002	0	0	si
532	10	370	225	1019	460	0.000009	Famiglia "SLD" 107	0	-0.002	0	0	si
532	10	370	225	1019	460	0.000009	Famiglia "SLD" 108	0	-0.002	0	0	si
532	10	370	225	1019	460	0.000003	Famiglia "SLD" 109	0	-0.001	0	0	si
532	10	370	225	1019	460	0.000003	Famiglia "SLD" 110	0	-0.001	0	0	si
532	10	370	225	1019	460	0.000007	Famiglia "SLD" 111	0	-0.002	0	0	si
532	10	370	225	1019	460	0.000007	Famiglia "SLD" 112	0	-0.002	0	0	si
541	240	370	225	1027	460	0.000002	Famiglia "SLD" 49	0	0	0	0	si
541	240	370	225	1027	460	0.000002	Famiglia "SLD" 50	0	0	0	0	si
541	240	370	225	1027	460	0.000009	Famiglia "SLD" 27	0	-0.002	0	0	si
541	240	370	225	1027	460	0.000003	Famiglia "SLD" 2	0	-0.001	0	0	si
541	240	370	225	1027	460	0.000005	Famiglia "SLD" 42	0	0.001	0	0	si
541	240	370	225	1027	460	0.000006	Famiglia "SLD" 51	0	-0.001	0	0	si
541	240	370	225	1027	460	0.00001	Famiglia "SLD" 12	0	-0.002	0	0	si
541	240	370	225	1027	460	0.000006	Famiglia "SLD" 52	0	-0.001	0	0	si
541	240	370	225	1027	460	0.000004	Famiglia "SLD" 53	0	0.001	0	0	si
541	240	370	225	1027	460	0.000004	Famiglia "SLD" 54	0	0.001	0	0	si
541	240	370	225	1027	460	0.000008	Famiglia "SLD" 3	0	-0.002	0	0	si
541	240	370	225	1027	460	0.000009	Famiglia "SLD" 55	0	-0.002	0	0	si
541	240	370	225	1027	460	0.000006	Famiglia "SLD" 35	0	-0.002	0	0	si
541	240	370	225	1027	460	0.000007	Famiglia "SLD" 20	0	-0.002	0	0	si
541	240	370	225	1027	460	0.000009	Famiglia "SLD" 56	0	-0.002	0	0	si
541	240	370	225	1027	460	0.000006	Famiglia "SLD" 57	0	0.001	0	0	si
541	240	370	225	1027	460	0.000006	Famiglia "SLD" 58	0	0.001	0	0	si
541	240	370	225	1027	460	0.000008	Famiglia "SLD" 59	0	-0.002	0	0	si
541	240	370	225	1027	460	0.000005	Famiglia "SLD" 41	0	0.001	0	0	si
541	240	370	225	1027	460	0.000008	Famiglia "SLD" 60	0	-0.002	0	0	si
541	240	370	225	1027	460	0.000009	Famiglia "SLD" 43	0	-0.002	0	0	si
541	240	370	225	1027	460	0.000009	Famiglia "SLD" 28	0	-0.002	0	0	si
541	240	370	225	1027	460	0.000003	Famiglia "SLD" 61	0	0.001	0	0	si
541	240	370	225	1027	460	0.000003	Famiglia "SLD" 5	0	0.001	0	0	si
541	240	370	225	1027	460	0.000003	Famiglia "SLD" 62	0	0.001	0	0	si
541	240	370	225	1027	460	0.000002	Famiglia "SLD" 63	0	0	0	0	si
541	240	370	225	1027	460	0.000002	Famiglia "SLD" 64	0	0	0	0	si
541	240	370	225	1027	460	0.000001	Famiglia "SLD" 13	0	0	0	0	si
541	240	370	225	1027	460	0.000003	Famiglia "SLD" 17	0	-0.001	0	0	si
541	240	370	225	1027	460	0.000001	Famiglia "SLD" 65	0	0	0	0	si
541	240	370	225	1027	460	0.000002	Famiglia "SLD" 33	0	-0.001	0	0	si
541	240	370	225	1027	460	0.000001	Famiglia "SLD" 66	0	0	0	0	si
541	240	370	225	1027	460	0.000006	Famiglia "SLD" 36	0	-0.002	0	0	si
541	240	370	225	1027	460	0.000007	Famiglia "SLD" 19	0	-0.002	0	0	si
541	240	370	225	1027	460	0.000005	Famiglia "SLD" 67	0	-0.001	0	0	si
541	240	370	225	1027	460	0.000003	Famiglia "SLD" 21	0	0.001	0	0	si
541	240	370	225	1027	460	0.000005	Famiglia "SLD" 68	0	-0.001	0	0	si
541	240	370	225	1027	460	0.000009	Famiglia "SLD" 44	0	-0.002	0	0	si
541	240	370	225	1027	460	0.000005	Famiglia "SLD" 69	0	0.001	0	0	si
541	240	370	225	1027	460	0.000005	Famiglia "SLD" 25	0	0.001	0	0	si
541	240	370	225	1027	460	0.000005	Famiglia "SLD" 70	0	0.001	0	0	si
541	240	370	225	1027	460	0.000003	Famiglia "SLD" 1	0	-0.001	0	0	si
541	240	370	225	1027	460	0.000002	Famiglia "SLD" 29	0	0	0	0	si
541	240	370	225	1027	460	0.000009	Famiglia "SLD" 71	0	-0.002	0	0	si
541	240	370	225	1027	460	0.000009	Famiglia "SLD" 72	0	-0.002	0	0	si
541	240	370	225	1027	460	0.000006	Famiglia "SLD" 73	0	0.001	0	0	si
541	240	370	225	1027	460	0.000004	Famiglia "SLD" 9	0	0.001	0	0	si
541	240	370	225	1027	460	0.000006	Famiglia "SLD" 74	0	0.001	0	0	si
541	240	370	225	1027	460	0.000008	Famiglia "SLD" 75	0	-0.002	0	0	si
541	240	370	225	1027	460	0.000004	Famiglia "SLD" 10	0	0.001	0	0	si
541	240	370	225	1027	460	0.000003	Famiglia "SLD" 6	0	0.001	0	0	si
541	240	370	225	1027	460	0.000004	Famiglia "SLD" 37	0	0.001	0	0	si
541	240	370	225	1027	460	0.000008	Famiglia "SLD" 76	0	-0.002	0	0	si
541	240	370	225	1027	460	0.000003	Famiglia "SLD" 77	0	0.001	0	0	si
541	240	370	225	1027	460	0.000001	Famiglia "SLD" 14	0	0	0	0	si
541	240	370	225	1027	460	0.000002	Famiglia "SLD" 45	0	0	0	0	si
541	240	370	225	1027	460	0.000003	Famiglia "SLD" 78	0	0.001	0	0	si
541	240	370	225	1027	460	0.000002	Famiglia "SLD" 79	0	0	0	0	si
541	240	370	225	1027	460	0.000003	Famiglia "SLD" 22	0	0.001	0	0	si
541	240	370	225	1027	460	0.000002	Famiglia "SLD" 80	0	0	0	0	si
541	240	370	225	1027	460	0.000002	Famiglia "SLD" 81	0	0	0	0	si
541	240	370	225	1027	460	0.000002	Famiglia "SLD" 30	0	0	0	0	si
541	240	370	225	1027	460	0.000002	Famiglia "SLD" 82	0	0	0	0	si

Nodo inferiore				Nodo superiore		Spost. rel.	Combinazione	Spostamento inferiore		Spostamento superiore		S.V.
I.	Pos.			I.	Pos.			X	Y	X	Y	
	X	Y	Z		Z							
541	240	370	225	1027	460	0.000002	Famiglia "SLD" 34	0	-0.001	0	0	si
541	240	370	225	1027	460	0.000006	Famiglia "SLD" 83	0	-0.001	0	0	si
541	240	370	225	1027	460	0.000006	Famiglia "SLD" 84	0	-0.001	0	0	si
541	240	370	225	1027	460	0.000005	Famiglia "SLD" 85	0	0.001	0	0	si
541	240	370	225	1027	460	0.000005	Famiglia "SLD" 86	0	0.001	0	0	si
541	240	370	225	1027	460	0.000004	Famiglia "SLD" 38	0	0.001	0	0	si
541	240	370	225	1027	460	0.000009	Famiglia "SLD" 87	0	-0.002	0	0	si
541	240	370	225	1027	460	0.000002	Famiglia "SLD" 46	0	0	0	0	si
541	240	370	225	1027	460	0.000009	Famiglia "SLD" 88	0	-0.002	0	0	si
541	240	370	225	1027	460	0.000006	Famiglia "SLD" 89	0	0.001	0	0	si
541	240	370	225	1027	460	0.000011	Famiglia "SLD" 7	0	-0.003	0	0	si
541	240	370	225	1027	460	0.000006	Famiglia "SLD" 90	0	0.001	0	0	si
541	240	370	225	1027	460	0.000004	Famiglia "SLD" 15	0	-0.001	0	0	si
541	240	370	225	1027	460	0.000008	Famiglia "SLD" 91	0	-0.002	0	0	si
541	240	370	225	1027	460	0.00001	Famiglia "SLD" 23	0	-0.002	0	0	si
541	240	370	225	1027	460	0.000008	Famiglia "SLD" 92	0	-0.002	0	0	si
541	240	370	225	1027	460	0.000003	Famiglia "SLD" 31	0	-0.001	0	0	si
541	240	370	225	1027	460	0.000003	Famiglia "SLD" 93	0	0.001	0	0	si
541	240	370	225	1027	460	0.000003	Famiglia "SLD" 94	0	0.001	0	0	si
541	240	370	225	1027	460	0.00001	Famiglia "SLD" 11	0	-0.002	0	0	si
541	240	370	225	1027	460	0.000002	Famiglia "SLD" 95	0	0	0	0	si
541	240	370	225	1027	460	0.000002	Famiglia "SLD" 96	0	0	0	0	si
541	240	370	225	1027	460	0.000005	Famiglia "SLD" 26	0	0.001	0	0	si
541	240	370	225	1027	460	0.00001	Famiglia "SLD" 39	0	-0.002	0	0	si
541	240	370	225	1027	460	0.000003	Famiglia "SLD" 47	0	-0.001	0	0	si
541	240	370	225	1027	460	0.000002	Famiglia "SLD" 97	0	-0.001	0	0	si
541	240	370	225	1027	460	0.000002	Famiglia "SLD" 98	0	-0.001	0	0	si
541	240	370	225	1027	460	0.000006	Famiglia "SLD" 99	0	-0.001	0	0	si
541	240	370	225	1027	460	0.000006	Famiglia "SLD" 100	0	-0.001	0	0	si
541	240	370	225	1027	460	0.000004	Famiglia "SLD" 101	0	0.001	0	0	si
541	240	370	225	1027	460	0.000008	Famiglia "SLD" 4	0	-0.002	0	0	si
541	240	370	225	1027	460	0.000004	Famiglia "SLD" 102	0	0.001	0	0	si
541	240	370	225	1027	460	0.000003	Famiglia "SLD" 18	0	-0.001	0	0	si
541	240	370	225	1027	460	0.00001	Famiglia "SLD" 103	0	-0.002	0	0	si
541	240	370	225	1027	460	0.000011	Famiglia "SLD" 8	0	-0.003	0	0	si
541	240	370	225	1027	460	0.000004	Famiglia "SLD" 16	0	-0.001	0	0	si
541	240	370	225	1027	460	0.00001	Famiglia "SLD" 24	0	-0.002	0	0	si
541	240	370	225	1027	460	0.000003	Famiglia "SLD" 32	0	-0.001	0	0	si
541	240	370	225	1027	460	0.00001	Famiglia "SLD" 104	0	-0.002	0	0	si
541	240	370	225	1027	460	0.000003	Famiglia "SLD" 48	0	-0.001	0	0	si
541	240	370	225	1027	460	0.000005	Famiglia "SLD" 105	0	0.001	0	0	si
541	240	370	225	1027	460	0.000005	Famiglia "SLD" 106	0	0.001	0	0	si
541	240	370	225	1027	460	0.000009	Famiglia "SLD" 107	0	-0.002	0	0	si
541	240	370	225	1027	460	0.000009	Famiglia "SLD" 108	0	-0.002	0	0	si
541	240	370	225	1027	460	0.00001	Famiglia "SLD" 40	0	-0.002	0	0	si
541	240	370	225	1027	460	0.000002	Famiglia "SLD" 109	0	0	0	0	si
541	240	370	225	1027	460	0.000002	Famiglia "SLD" 110	0	0	0	0	si
541	240	370	225	1027	460	0.000003	Famiglia "SLD" 111	0	-0.001	0	0	si
541	240	370	225	1027	460	0.000003	Famiglia "SLD" 112	0	-0.001	0	0	si
546	390	370	225	1625	816	0.000074	Famiglia "SLD" 3	0	0	-0.004	0.044	si
546	390	370	225	1625	816	0.000045	Famiglia "SLD" 57	0	0	0.001	-0.027	si
546	390	370	225	1625	816	0.00011	Famiglia "SLD" 12	0	0	0.007	0.065	si
546	390	370	225	1625	816	0.000045	Famiglia "SLD" 58	0	0	0.001	-0.027	si
546	390	370	225	1625	816	0.000099	Famiglia "SLD" 59	0	0	0.008	0.058	si
546	390	370	225	1625	816	0.000032	Famiglia "SLD" 1	0	0	-0.006	0.018	si
546	390	370	225	1625	816	0.000099	Famiglia "SLD" 60	0	0	0.008	0.058	si
546	390	370	225	1625	816	0.000062	Famiglia "SLD" 35	0	0	-0.003	0.037	si
546	390	370	225	1625	816	0.000014	Famiglia "SLD" 61	0	0	0.008	-0.001	si
546	390	370	225	1625	816	0.000068	Famiglia "SLD" 20	0	0	-0.003	0.04	si
546	390	370	225	1625	816	0.000014	Famiglia "SLD" 62	0	0	0.008	-0.001	si
546	390	370	225	1625	816	0.000021	Famiglia "SLD" 34	0	0	-0.005	0.011	si
546	390	370	225	1625	816	0.000044	Famiglia "SLD" 63	0	0	0.01	0.024	si
546	390	370	225	1625	816	0.00002	Famiglia "SLD" 50	0	0	-0.005	0.011	si
546	390	370	225	1625	816	0.000044	Famiglia "SLD" 64	0	0	0.01	0.024	si
546	390	370	225	1625	816	0.000099	Famiglia "SLD" 43	0	0	0.008	0.058	si
546	390	370	225	1625	816	0.000105	Famiglia "SLD" 28	0	0	0.007	0.062	si
546	390	370	225	1625	816	0.000068	Famiglia "SLD" 19	0	0	-0.003	0.04	si
546	390	370	225	1625	816	0.00002	Famiglia "SLD" 65	0	0	-0.005	0.011	si
546	390	370	225	1625	816	0.00002	Famiglia "SLD" 66	0	0	-0.005	0.011	si
546	390	370	225	1625	816	0.000061	Famiglia "SLD" 67	0	0	-0.003	0.036	si
546	390	370	225	1625	816	0.000061	Famiglia "SLD" 68	0	0	-0.003	0.036	si
546	390	370	225	1625	816	0.000027	Famiglia "SLD" 5	0	0	-0.003	-0.016	si
546	390	370	225	1625	816	0.000039	Famiglia "SLD" 69	0	0	-0.003	-0.023	si
546	390	370	225	1625	816	0.000062	Famiglia "SLD" 51	0	0	-0.003	0.036	si
546	390	370	225	1625	816	0.000039	Famiglia "SLD" 70	0	0	-0.003	-0.023	si
546	390	370	225	1625	816	0.000062	Famiglia "SLD" 36	0	0	-0.003	0.037	si
546	390	370	225	1625	816	0.000104	Famiglia "SLD" 71	0	0	0.004	0.061	si
546	390	370	225	1625	816	0.000016	Famiglia "SLD" 13	0	0	0.007	0.006	si
546	390	370	225	1625	816	0.000104	Famiglia "SLD" 72	0	0	0.004	0.061	si
546	390	370	225	1625	816	0.000027	Famiglia "SLD" 18	0	0	-0.005	0.015	si
546	390	370	225	1625	816	0.000046	Famiglia "SLD" 73	0	0	0.001	-0.027	si
546	390	370	225	1625	816	0.000039	Famiglia "SLD" 25	0	0	0.001	-0.023	si
546	390	370	225	1625	816	0.000033	Famiglia "SLD" 21	0	0	-0.003	-0.019	si
546	390	370	225	1625	816	0.000099	Famiglia "SLD" 44	0	0	0.008	0.058	si
546	390	370	225	1625	816	0.000046	Famiglia "SLD" 74	0	0	0.001	-0.027	si
546	390	370	225	1625	816	0.000098	Famiglia "SLD" 75	0	0	0.008	0.058	si
546	390	370	225	1625	816	0.00011	Famiglia "SLD" 11	0	0	0.007	0.065	si
546	390	370	225	1625	816	0.000098	Famiglia "SLD" 76	0	0	0.008	0.058	si
546	390	370	225	1625	816	0.000014	Famiglia "SLD" 29	0	0	0.008	0.002	si
546	390	370	225	1625	816	0.000014	Famiglia "SLD" 77	0	0	0.008	-0.002	si
546	390	370	225	1625	816	0.000062	Famiglia "SLD" 52	0	0	-0.003	0.036	si
546	390	370	225	1625	816	0.000039	Famiglia "SLD" 26	0	0	0.001	-0.023	si
546	390	370	225	1625	816	0.000014	Famiglia "SLD" 78	0	0	0.008	-0.002	si
546	390	370	225	1625	816	0.000044	Famiglia "SLD" 79	0	0	0.01	0.024	si
546	390	370	225	1625	816	0.000044	Famiglia "SLD" 80	0	0	0.01	0.024	si
546	390	370	225	1625	816	0.00002	Famiglia "SLD" 81	0	0	-0.005	0.011	si

Nodo inferiore				Nodo superiore		Spost. rel.	Combinazione	Spostamento inferiore		Spostamento superiore		S.V.
I.	Pos.			I.	Pos.			X	Y	X	Y	
	X	Y	Z		Z							
546	390	370	225	1625	816	0.000038	Famiglia "SLD" 37	0	0	-0.003	-0.022	si
546	390	370	225	1625	816	0.00002	Famiglia "SLD" 82	0	0	-0.005	0.011	si
546	390	370	225	1625	816	0.000027	Famiglia "SLD" 6	0	0	-0.003	-0.016	si
546	390	370	225	1625	816	0.000061	Famiglia "SLD" 83	0	0	-0.003	0.036	si
546	390	370	225	1625	816	0.000014	Famiglia "SLD" 45	0	0	0.008	-0.001	si
546	390	370	225	1625	816	0.000061	Famiglia "SLD" 84	0	0	-0.003	0.036	si
546	390	370	225	1625	816	0.000016	Famiglia "SLD" 14	0	0	0.007	0.006	si
546	390	370	225	1625	816	0.000039	Famiglia "SLD" 85	0	0	-0.003	-0.023	si
546	390	370	225	1625	816	0.000039	Famiglia "SLD" 53	0	0	-0.003	-0.023	si
546	390	370	225	1625	816	0.000039	Famiglia "SLD" 86	0	0	-0.003	-0.023	si
546	390	370	225	1625	816	0.000033	Famiglia "SLD" 22	0	0	-0.003	-0.019	si
546	390	370	225	1625	816	0.000104	Famiglia "SLD" 87	0	0	0.004	0.061	si
546	390	370	225	1625	816	0.000104	Famiglia "SLD" 88	0	0	0.004	0.061	si
546	390	370	225	1625	816	0.000014	Famiglia "SLD" 30	0	0	0.008	0.002	si
546	390	370	225	1625	816	0.000045	Famiglia "SLD" 89	0	0	0.001	-0.027	si
546	390	370	225	1625	816	0.000045	Famiglia "SLD" 90	0	0	0.001	-0.027	si
546	390	370	225	1625	816	0.000014	Famiglia "SLD" 46	0	0	0.008	-0.001	si
546	390	370	225	1625	816	0.000038	Famiglia "SLD" 38	0	0	-0.003	-0.022	si
546	390	370	225	1625	816	0.000098	Famiglia "SLD" 91	0	0	0.008	0.058	si
546	390	370	225	1625	816	0.000098	Famiglia "SLD" 92	0	0	0.008	0.058	si
546	390	370	225	1625	816	0.000032	Famiglia "SLD" 2	0	0	-0.006	0.018	si
546	390	370	225	1625	816	0.000014	Famiglia "SLD" 93	0	0	0.008	-0.002	si
546	390	370	225	1625	816	0.000039	Famiglia "SLD" 54	0	0	-0.003	-0.023	si
546	390	370	225	1625	816	0.000014	Famiglia "SLD" 94	0	0	0.008	-0.002	si
546	390	370	225	1625	816	0.000044	Famiglia "SLD" 95	0	0	0.01	0.024	si
546	390	370	225	1625	816	0.000074	Famiglia "SLD" 4	0	0	-0.004	0.044	si
546	390	370	225	1625	816	0.000044	Famiglia "SLD" 96	0	0	0.01	0.024	si
546	390	370	225	1625	816	0.000116	Famiglia "SLD" 7	0	0	0.003	0.069	si
546	390	370	225	1625	816	0.000105	Famiglia "SLD" 27	0	0	0.007	0.062	si
546	390	370	225	1625	816	0.00002	Famiglia "SLD" 97	0	0	-0.005	0.011	si
546	390	370	225	1625	816	0.000055	Famiglia "SLD" 15	0	0	0.009	0.031	si
546	390	370	225	1625	816	0.00002	Famiglia "SLD" 98	0	0	-0.005	0.011	si
546	390	370	225	1625	816	0.000111	Famiglia "SLD" 23	0	0	0.004	0.065	si
546	390	370	225	1625	816	0.000062	Famiglia "SLD" 99	0	0	-0.003	0.036	si
546	390	370	225	1625	816	0.00005	Famiglia "SLD" 31	0	0	0.01	0.028	si
546	390	370	225	1625	816	0.000062	Famiglia "SLD" 100	0	0	-0.003	0.036	si
546	390	370	225	1625	816	0.000105	Famiglia "SLD" 39	0	0	0.004	0.062	si
546	390	370	225	1625	816	0.000039	Famiglia "SLD" 101	0	0	-0.003	-0.023	si
546	390	370	225	1625	816	0.000045	Famiglia "SLD" 47	0	0	0.01	0.024	si
546	390	370	225	1625	816	0.000044	Famiglia "SLD" 41	0	0	0.001	-0.026	si
546	390	370	225	1625	816	0.000039	Famiglia "SLD" 102	0	0	-0.003	-0.023	si
546	390	370	225	1625	816	0.000033	Famiglia "SLD" 10	0	0	0.001	-0.02	si
546	390	370	225	1625	816	0.00002	Famiglia "SLD" 49	0	0	-0.005	0.011	si
546	390	370	225	1625	816	0.000104	Famiglia "SLD" 55	0	0	0.004	0.062	si
546	390	370	225	1625	816	0.000104	Famiglia "SLD" 103	0	0	0.004	0.062	si
546	390	370	225	1625	816	0.000027	Famiglia "SLD" 17	0	0	-0.005	0.015	si
546	390	370	225	1625	816	0.000044	Famiglia "SLD" 42	0	0	0.001	-0.026	si
546	390	370	225	1625	816	0.000104	Famiglia "SLD" 104	0	0	0.004	0.062	si
546	390	370	225	1625	816	0.000033	Famiglia "SLD" 9	0	0	0.001	-0.02	si
546	390	370	225	1625	816	0.000045	Famiglia "SLD" 105	0	0	0.001	-0.027	si
546	390	370	225	1625	816	0.000045	Famiglia "SLD" 106	0	0	0.001	-0.027	si
546	390	370	225	1625	816	0.000099	Famiglia "SLD" 107	0	0	0.008	0.058	si
546	390	370	225	1625	816	0.000099	Famiglia "SLD" 108	0	0	0.008	0.058	si
546	390	370	225	1625	816	0.000014	Famiglia "SLD" 109	0	0	0.008	-0.001	si
546	390	370	225	1625	816	0.000021	Famiglia "SLD" 33	0	0	-0.005	0.011	si
546	390	370	225	1625	816	0.000014	Famiglia "SLD" 110	0	0	0.008	-0.001	si
546	390	370	225	1625	816	0.000116	Famiglia "SLD" 8	0	0	0.003	0.069	si
546	390	370	225	1625	816	0.000055	Famiglia "SLD" 16	0	0	0.009	0.031	si
546	390	370	225	1625	816	0.000111	Famiglia "SLD" 24	0	0	0.004	0.065	si
546	390	370	225	1625	816	0.000045	Famiglia "SLD" 48	0	0	0.01	0.024	si
546	390	370	225	1625	816	0.00005	Famiglia "SLD" 32	0	0	0.01	0.028	si
546	390	370	225	1625	816	0.000104	Famiglia "SLD" 56	0	0	0.004	0.062	si
546	390	370	225	1625	816	0.000105	Famiglia "SLD" 40	0	0	0.004	0.062	si
546	390	370	225	1625	816	0.000044	Famiglia "SLD" 111	0	0	0.01	0.024	si
546	390	370	225	1625	816	0.000044	Famiglia "SLD" 112	0	0	0.01	0.024	si
623	10	629	225	1123	460	0	Famiglia "SLD" 20	0	0	0	0	si
623	10	629	225	1123	460	0	Famiglia "SLD" 65	0	0	0	0	si
623	10	629	225	1123	460	0	Famiglia "SLD" 13	0	0	0	0	si
623	10	629	225	1123	460	0	Famiglia "SLD" 66	0	0	0	0	si
623	10	629	225	1123	460	0	Famiglia "SLD" 27	0	0	0	0	si
623	10	629	225	1123	460	0	Famiglia "SLD" 4	0	0	0	0	si
623	10	629	225	1123	460	0	Famiglia "SLD" 51	0	0	0	0	si
623	10	629	225	1123	460	0	Famiglia "SLD" 67	0	0	0	0	si
623	10	629	225	1123	460	0	Famiglia "SLD" 36	0	0	0	0	si
623	10	629	225	1123	460	0	Famiglia "SLD" 58	0	0	0	0	si
623	10	629	225	1123	460	0	Famiglia "SLD" 41	0	0	0	0	si
623	10	629	225	1123	460	0	Famiglia "SLD" 68	0	0	0	0	si
623	10	629	225	1123	460	0	Famiglia "SLD" 21	0	0	0	0	si
623	10	629	225	1123	460	0	Famiglia "SLD" 69	0	0	0	0	si
623	10	629	225	1123	460	0	Famiglia "SLD" 44	0	0	0	0	si
623	10	629	225	1123	460	0	Famiglia "SLD" 70	0	0	0	0	si
623	10	629	225	1123	460	0	Famiglia "SLD" 33	0	0	0	0	si
623	10	629	225	1123	460	0	Famiglia "SLD" 49	0	0	0	0	si
623	10	629	225	1123	460	0	Famiglia "SLD" 71	0	0	0	0	si
623	10	629	225	1123	460	0	Famiglia "SLD" 29	0	0	0	0	si
623	10	629	225	1123	460	0	Famiglia "SLD" 72	0	0	0	0	si
623	10	629	225	1123	460	0	Famiglia "SLD" 42	0	0	0	0	si
623	10	629	225	1123	460	0	Famiglia "SLD" 73	0	0	0	0	si
623	10	629	225	1123	460	0	Famiglia "SLD" 59	0	0	0	0	si
623	10	629	225	1123	460	0	Famiglia "SLD" 74	0	0	0	0	si
623	10	629	225	1123	460	0	Famiglia "SLD" 19	0	0	0	0	si
623	10	629	225	1123	460	0	Famiglia "SLD" 52	0	0	0	0	si
623	10	629	225	1123	460	0	Famiglia "SLD" 75	0	0	0	0	si
623	10	629	225	1123	460	0	Famiglia "SLD" 76	0	0	0	0	si
623	10	629	225	1123	460	0	Famiglia "SLD" 37	0	0	0	0	si
623	10	629	225	1123	460	0	Famiglia "SLD" 6	0	0	0	0	si

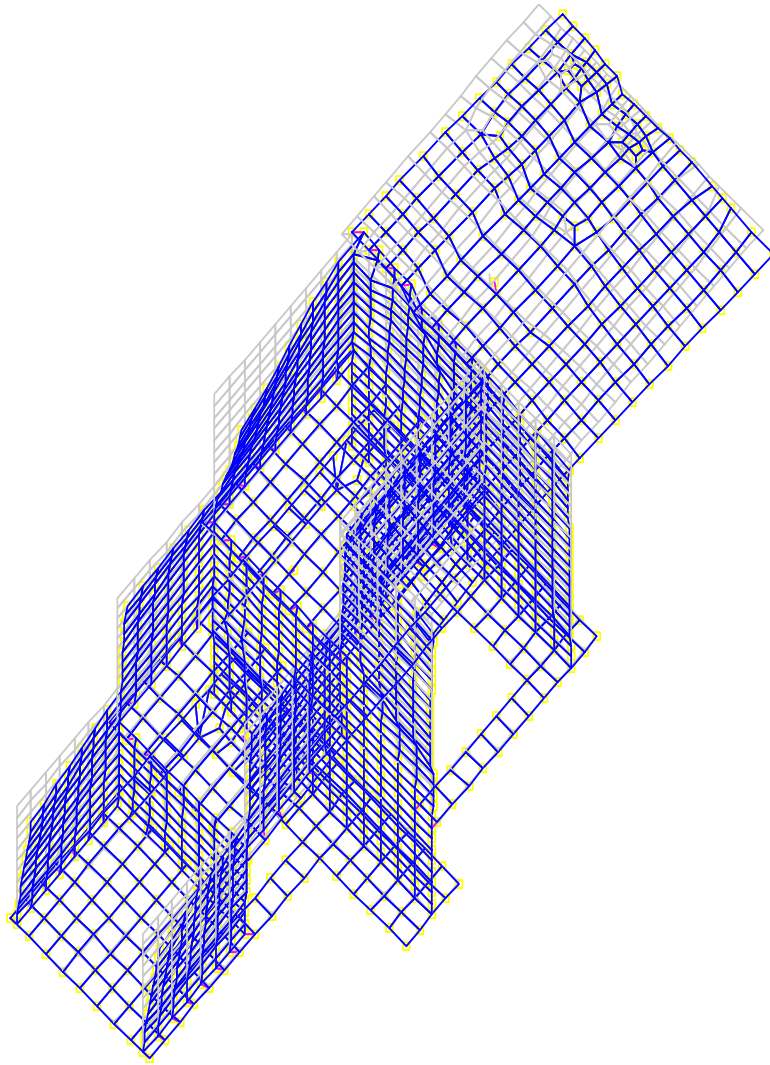
Nodo inferiore				Nodo superiore		Spost. rel.	Combinazione	Spostamento inferiore		Spostamento superiore		S.V.
I.	Pos.			I.	Pos.			X	Y	X	Y	
	X	Y	Z		Z							
635	240	629	225	1132	460	0	Famiglia "SLD" 112	0	0	0	0	si
640	390	629	225	1718	816	0.000061	Famiglia "SLD" 67	0	0	-0.003	0.036	si
640	390	629	225	1718	816	0.000019	Famiglia "SLD" 81	0	0	-0.002	0.011	si
640	390	629	225	1718	816	0.000098	Famiglia "SLD" 44	0	0	0.002	0.058	si
640	390	629	225	1718	816	0.000038	Famiglia "SLD" 37	0	0	0.002	-0.022	si
640	390	629	225	1718	816	0.000019	Famiglia "SLD" 82	0	0	-0.002	0.011	si
640	390	629	225	1718	816	0.000046	Famiglia "SLD" 74	0	0	0.004	-0.027	si
640	390	629	225	1718	816	0.000032	Famiglia "SLD" 21	0	0	0.002	-0.019	si
640	390	629	225	1718	816	0.000062	Famiglia "SLD" 83	0	0	-0.003	0.036	si
640	390	629	225	1718	816	0.000026	Famiglia "SLD" 6	0	0	0.001	-0.015	si
640	390	629	225	1718	816	0.000068	Famiglia "SLD" 19	0	0	-0.003	0.04	si
640	390	629	225	1718	816	0.000074	Famiglia "SLD" 3	0	0	-0.003	0.044	si
640	390	629	225	1718	816	0.000019	Famiglia "SLD" 66	0	0	-0.002	0.011	si
640	390	629	225	1718	816	0.000026	Famiglia "SLD" 18	0	0	-0.002	0.015	si
640	390	629	225	1718	816	0.000062	Famiglia "SLD" 84	0	0	-0.003	0.036	si
640	390	629	225	1718	816	0.000011	Famiglia "SLD" 45	0	0	0.007	-0.001	si
640	390	629	225	1718	816	0.000039	Famiglia "SLD" 85	0	0	0.002	-0.023	si
640	390	629	225	1718	816	0.000014	Famiglia "SLD" 14	0	0	0.006	0.006	si
640	390	629	225	1718	816	0.000011	Famiglia "SLD" 11	0	0	0.002	0.065	si
640	390	629	225	1718	816	0.000098	Famiglia "SLD" 60	0	0	0.002	0.058	si
640	390	629	225	1718	816	0.000039	Famiglia "SLD" 86	0	0	0.002	-0.023	si
640	390	629	225	1718	816	0.000061	Famiglia "SLD" 68	0	0	-0.003	0.036	si
640	390	629	225	1718	816	0.000032	Famiglia "SLD" 22	0	0	0.002	-0.019	si
640	390	629	225	1718	816	0.000038	Famiglia "SLD" 53	0	0	0.002	-0.023	si
640	390	629	225	1718	816	0.000097	Famiglia "SLD" 75	0	0	0.002	0.057	si
640	390	629	225	1718	816	0.000104	Famiglia "SLD" 87	0	0	-0.001	0.061	si
640	390	629	225	1718	816	0.000039	Famiglia "SLD" 26	0	0	0.004	-0.023	si
640	390	629	225	1718	816	0.000026	Famiglia "SLD" 17	0	0	-0.002	0.015	si
640	390	629	225	1718	816	0.000104	Famiglia "SLD" 88	0	0	-0.001	0.061	si
640	390	629	225	1718	816	0.000012	Famiglia "SLD" 30	0	0	0.006	0.002	si
640	390	629	225	1718	816	0.000046	Famiglia "SLD" 89	0	0	0.004	-0.027	si
640	390	629	225	1718	816	0.000031	Famiglia "SLD" 1	0	0	-0.002	0.018	si
640	390	629	225	1718	816	0.000019	Famiglia "SLD" 65	0	0	-0.002	0.011	si
640	390	629	225	1718	816	0.000046	Famiglia "SLD" 90	0	0	0.004	-0.027	si
640	390	629	225	1718	816	0.000097	Famiglia "SLD" 91	0	0	0.002	0.058	si
640	390	629	225	1718	816	0.000011	Famiglia "SLD" 46	0	0	0.007	-0.001	si
640	390	629	225	1718	816	0.000097	Famiglia "SLD" 76	0	0	0.002	0.057	si
640	390	629	225	1718	816	0.000039	Famiglia "SLD" 69	0	0	0.002	-0.023	si
640	390	629	225	1718	816	0.000038	Famiglia "SLD" 38	0	0	0.002	-0.022	si
640	390	629	225	1718	816	0.000097	Famiglia "SLD" 92	0	0	0.002	0.058	si
640	390	629	225	1718	816	0.000026	Famiglia "SLD" 5	0	0	0.001	-0.015	si
640	390	629	225	1718	816	0.000062	Famiglia "SLD" 35	0	0	-0.003	0.037	si
640	390	629	225	1718	816	0.000012	Famiglia "SLD" 29	0	0	0.006	0.002	si
640	390	629	225	1718	816	0.000011	Famiglia "SLD" 93	0	0	0.007	-0.002	si
640	390	629	225	1718	816	0.000019	Famiglia "SLD" 50	0	0	-0.002	0.011	si
640	390	629	225	1718	816	0.000011	Famiglia "SLD" 61	0	0	0.007	-0.001	si
640	390	629	225	1718	816	0.000011	Famiglia "SLD" 94	0	0	0.007	-0.002	si
640	390	629	225	1718	816	0.000038	Famiglia "SLD" 54	0	0	0.002	-0.023	si
640	390	629	225	1718	816	0.00002	Famiglia "SLD" 34	0	0	-0.002	0.012	si
640	390	629	225	1718	816	0.000041	Famiglia "SLD" 95	0	0	0.006	0.024	si
640	390	629	225	1718	816	0.00002	Famiglia "SLD" 33	0	0	-0.002	0.012	si
640	390	629	225	1718	816	0.000068	Famiglia "SLD" 20	0	0	-0.003	0.04	si
640	390	629	225	1718	816	0.000041	Famiglia "SLD" 96	0	0	0.006	0.024	si
640	390	629	225	1718	816	0.000012	Famiglia "SLD" 77	0	0	0.007	-0.002	si
640	390	629	225	1718	816	0.000039	Famiglia "SLD" 25	0	0	0.004	-0.023	si
640	390	629	225	1718	816	0.000098	Famiglia "SLD" 59	0	0	0.002	0.058	si
640	390	629	225	1718	816	0.000019	Famiglia "SLD" 97	0	0	-0.002	0.011	si
640	390	629	225	1718	816	0.000116	Famiglia "SLD" 7	0	0	-0.001	0.069	si
640	390	629	225	1718	816	0.000098	Famiglia "SLD" 43	0	0	0.002	0.058	si
640	390	629	225	1718	816	0.000062	Famiglia "SLD" 52	0	0	-0.003	0.036	si
640	390	629	225	1718	816	0.000019	Famiglia "SLD" 98	0	0	-0.002	0.011	si
640	390	629	225	1718	816	0.000053	Famiglia "SLD" 15	0	0	0.006	0.031	si
640	390	629	225	1718	816	0.000039	Famiglia "SLD" 70	0	0	0.002	-0.023	si
640	390	629	225	1718	816	0.000062	Famiglia "SLD" 51	0	0	-0.003	0.036	si
640	390	629	225	1718	816	0.000062	Famiglia "SLD" 99	0	0	-0.003	0.036	si
640	390	629	225	1718	816	0.000011	Famiglia "SLD" 23	0	0	-0.001	0.065	si
640	390	629	225	1718	816	0.000045	Famiglia "SLD" 42	0	0	0.004	-0.026	si
640	390	629	225	1718	816	0.000046	Famiglia "SLD" 73	0	0	0.004	-0.027	si
640	390	629	225	1718	816	0.000062	Famiglia "SLD" 100	0	0	-0.003	0.036	si
640	390	629	225	1718	816	0.000048	Famiglia "SLD" 31	0	0	0.006	0.028	si
640	390	629	225	1718	816	0.000011	Famiglia "SLD" 62	0	0	0.007	-0.001	si
640	390	629	225	1718	816	0.000038	Famiglia "SLD" 101	0	0	0.002	-0.023	si
640	390	629	225	1718	816	0.000031	Famiglia "SLD" 2	0	0	-0.002	0.018	si
640	390	629	225	1718	816	0.000012	Famiglia "SLD" 78	0	0	0.007	-0.002	si
640	390	629	225	1718	816	0.000042	Famiglia "SLD" 47	0	0	0.006	0.024	si
640	390	629	225	1718	816	0.000105	Famiglia "SLD" 39	0	0	-0.001	0.062	si
640	390	629	225	1718	816	0.000038	Famiglia "SLD" 102	0	0	0.002	-0.023	si
640	390	629	225	1718	816	0.000045	Famiglia "SLD" 41	0	0	0.004	-0.026	si
640	390	629	225	1718	816	0.000104	Famiglia "SLD" 28	0	0	0.002	0.061	si
640	390	629	225	1718	816	0.000033	Famiglia "SLD" 10	0	0	0.004	-0.019	si
640	390	629	225	1718	816	0.000104	Famiglia "SLD" 103	0	0	-0.001	0.061	si
640	390	629	225	1718	816	0.000104	Famiglia "SLD" 55	0	0	-0.001	0.061	si
640	390	629	225	1718	816	0.000074	Famiglia "SLD" 4	0	0	-0.003	0.044	si
640	390	629	225	1718	816	0.000019	Famiglia "SLD" 49	0	0	-0.002	0.011	si
640	390	629	225	1718	816	0.000104	Famiglia "SLD" 104	0	0	-0.001	0.061	si
640	390	629	225	1718	816	0.000062	Famiglia "SLD" 36	0	0	-0.003	0.037	si
640	390	629	225	1718	816	0.000045	Famiglia "SLD" 58	0	0	0.004	-0.026	si
640	390	629	225	1718	816	0.000104	Famiglia "SLD" 27	0	0	0.002	0.061	si
640	390	629	225	1718	816	0.000103	Famiglia "SLD" 71	0	0	-0.001	0.061	si
640	390	629	225	1718	816	0.000045	Famiglia "SLD" 105	0	0	0.004	-0.026	si
640	390	629	225	1718	816	0.000014	Famiglia "SLD" 13	0	0	0.006	0.006	si
640	390	629	225	1718	816	0.000042	Famiglia "SLD" 63	0	0	0.006	0.024	si
640	390	629	225	1718	816	0.000045	Famiglia "SLD" 106	0	0	0.004	-0.026	si
640	390	629	225	1718	816	0.000041	Famiglia "SLD" 79	0	0	0.006	0.024	si
640	390	629	225	1718	816	0.000033	Famiglia "SLD" 9	0	0	0.004	-0.019	si
640	390	629	225	1718	816	0.000098	Famiglia "SLD" 107	0	0	0.002	0.058	si

Nodo inferiore				Nodo superiore		Spost. rel.	Combinazione	Spostamento inferiore		Spostamento superiore		S.V.
I.	Pos.			I.	Pos.			X	Y	X	Y	
	X	Y	Z		Z							
640	390	629	225	1718	816	0.000098	Famiglia "SLD" 108	0	0	0.002	0.058	si
640	390	629	225	1718	816	0.000011	Famiglia "SLD" 109	0	0	0.007	-0.001	si
640	390	629	225	1718	816	0.000011	Famiglia "SLD" 110	0	0	0.007	-0.001	si
640	390	629	225	1718	816	0.000045	Famiglia "SLD" 57	0	0	0.004	-0.026	si
640	390	629	225	1718	816	0.000011	Famiglia "SLD" 12	0	0	0.002	0.065	si
640	390	629	225	1718	816	0.000042	Famiglia "SLD" 111	0	0	0.006	0.024	si
640	390	629	225	1718	816	0.000116	Famiglia "SLD" 8	0	0	-0.001	0.069	si
640	390	629	225	1718	816	0.000053	Famiglia "SLD" 16	0	0	0.006	0.031	si
640	390	629	225	1718	816	0.000011	Famiglia "SLD" 24	0	0	-0.001	0.065	si
640	390	629	225	1718	816	0.000042	Famiglia "SLD" 48	0	0	0.006	0.024	si
640	390	629	225	1718	816	0.000048	Famiglia "SLD" 32	0	0	0.006	0.028	si
640	390	629	225	1718	816	0.000104	Famiglia "SLD" 56	0	0	-0.001	0.061	si
640	390	629	225	1718	816	0.000103	Famiglia "SLD" 72	0	0	-0.001	0.061	si
640	390	629	225	1718	816	0.000041	Famiglia "SLD" 80	0	0	0.006	0.024	si
640	390	629	225	1718	816	0.000105	Famiglia "SLD" 40	0	0	-0.001	0.062	si
640	390	629	225	1718	816	0.000042	Famiglia "SLD" 64	0	0	0.006	0.024	si
640	390	629	225	1718	816	0.000042	Famiglia "SLD" 112	0	0	0.006	0.024	si
1027	230	370	460	1620	816	0.000087	Famiglia "SLD" 52	0	0	-0.003	0.031	si
1027	230	370	460	1620	816	0.000087	Famiglia "SLD" 51	0	0	-0.003	0.031	si
1027	230	370	460	1620	816	0.000041	Famiglia "SLD" 5	0	0	-0.003	-0.014	si
1027	230	370	460	1620	816	0.000064	Famiglia "SLD" 89	0	0	0.001	-0.023	si
1027	230	370	460	1620	816	0.000037	Famiglia "SLD" 14	0	0	0.007	0.011	si
1027	230	370	460	1620	816	0.000025	Famiglia "SLD" 46	0	0	0.008	0.004	si
1027	230	370	460	1620	816	0.000006	Famiglia "SLD" 38	0	0	-0.003	-0.021	si
1027	230	370	460	1620	816	0.000169	Famiglia "SLD" 27	0	0	0.007	0.06	si
1027	230	370	460	1620	816	0.000064	Famiglia "SLD" 90	0	0	0.001	-0.023	si
1027	230	370	460	1620	816	0.000157	Famiglia "SLD" 76	0	0	0.008	0.055	si
1027	230	370	460	1620	816	0.000062	Famiglia "SLD" 69	0	0	-0.003	-0.022	si
1027	230	370	460	1620	816	0.000088	Famiglia "SLD" 36	0	0	-0.003	0.031	si
1027	230	370	460	1620	816	0.000158	Famiglia "SLD" 91	0	0	0.008	0.056	si
1027	230	370	460	1620	816	0.000158	Famiglia "SLD" 59	0	0	0.008	0.056	si
1027	230	370	460	1620	816	0.000088	Famiglia "SLD" 35	0	0	-0.003	0.031	si
1027	230	370	460	1620	816	0.000158	Famiglia "SLD" 92	0	0	0.008	0.056	si
1027	230	370	460	1620	816	0.000025	Famiglia "SLD" 61	0	0	0.008	0.004	si
1027	230	370	460	1620	816	0.000086	Famiglia "SLD" 83	0	0	-0.003	0.031	si
1027	230	370	460	1620	816	0.00003	Famiglia "SLD" 29	0	0	0.008	0.007	si
1027	230	370	460	1620	816	0.000061	Famiglia "SLD" 54	0	0	-0.003	-0.021	si
1027	230	370	460	1620	816	0.000037	Famiglia "SLD" 13	0	0	0.007	0.011	si
1027	230	370	460	1620	816	0.000025	Famiglia "SLD" 93	0	0	0.008	0.003	si
1027	230	370	460	1620	816	0.000108	Famiglia "SLD" 3	0	0	-0.004	0.038	si
1027	230	370	460	1620	816	0.000064	Famiglia "SLD" 73	0	0	0.001	-0.023	si
1027	230	370	460	1620	816	0.000062	Famiglia "SLD" 42	0	0	0.001	-0.022	si
1027	230	370	460	1620	816	0.000025	Famiglia "SLD" 94	0	0	0.008	0.003	si
1027	230	370	460	1620	816	0.000181	Famiglia "SLD" 7	0	0	0.003	0.064	si
1027	230	370	460	1620	816	0.000081	Famiglia "SLD" 95	0	0	0.01	0.027	si
1027	230	370	460	1620	816	0.000034	Famiglia "SLD" 17	0	0	-0.005	0.011	si
1027	230	370	460	1620	816	0.000024	Famiglia "SLD" 81	0	0	-0.005	0.007	si
1027	230	370	460	1620	816	0.0001	Famiglia "SLD" 15	0	0	0.009	0.034	si
1027	230	370	460	1620	816	0.000063	Famiglia "SLD" 58	0	0	0.001	-0.023	si
1027	230	370	460	1620	816	0.000025	Famiglia "SLD" 77	0	0	0.008	0.003	si
1027	230	370	460	1620	816	0.000081	Famiglia "SLD" 96	0	0	0.01	0.027	si
1027	230	370	460	1620	816	0.000086	Famiglia "SLD" 84	0	0	-0.003	0.031	si
1027	230	370	460	1620	816	0.000044	Famiglia "SLD" 2	0	0	-0.006	0.015	si
1027	230	370	460	1620	816	0.000171	Famiglia "SLD" 23	0	0	0.004	0.061	si
1027	230	370	460	1620	816	0.000024	Famiglia "SLD" 49	0	0	-0.005	0.007	si
1027	230	370	460	1620	816	0.000024	Famiglia "SLD" 50	0	0	-0.005	0.007	si
1027	230	370	460	1620	816	0.000024	Famiglia "SLD" 97	0	0	-0.005	0.007	si
1027	230	370	460	1620	816	0.000158	Famiglia "SLD" 60	0	0	0.008	0.056	si
1027	230	370	460	1620	816	0.000159	Famiglia "SLD" 44	0	0	0.008	0.056	si
1027	230	370	460	1620	816	0.000062	Famiglia "SLD" 70	0	0	-0.003	-0.022	si
1027	230	370	460	1620	816	0.000091	Famiglia "SLD" 31	0	0	0.01	0.031	si
1027	230	370	460	1620	816	0.000024	Famiglia "SLD" 98	0	0	-0.005	0.007	si
1027	230	370	460	1620	816	0.00005	Famiglia "SLD" 22	0	0	-0.003	-0.018	si
1027	230	370	460	1620	816	0.000025	Famiglia "SLD" 34	0	0	-0.005	0.008	si
1027	230	370	460	1620	816	0.000061	Famiglia "SLD" 53	0	0	-0.003	-0.021	si
1027	230	370	460	1620	816	0.000108	Famiglia "SLD" 4	0	0	-0.004	0.038	si
1027	230	370	460	1620	816	0.000087	Famiglia "SLD" 99	0	0	-0.003	0.031	si
1027	230	370	460	1620	816	0.000161	Famiglia "SLD" 39	0	0	0.004	0.057	si
1027	230	370	460	1620	816	0.000025	Famiglia "SLD" 62	0	0	0.008	0.004	si
1027	230	370	460	1620	816	0.000061	Famiglia "SLD" 85	0	0	-0.003	-0.022	si
1027	230	370	460	1620	816	0.000087	Famiglia "SLD" 100	0	0	-0.003	0.031	si
1027	230	370	460	1620	816	0.000025	Famiglia "SLD" 33	0	0	-0.005	0.008	si
1027	230	370	460	1620	816	0.000063	Famiglia "SLD" 57	0	0	0.001	-0.023	si
1027	230	370	460	1620	816	0.000082	Famiglia "SLD" 47	0	0	0.01	0.028	si
1027	230	370	460	1620	816	0.000086	Famiglia "SLD" 68	0	0	-0.003	0.03	si
1027	230	370	460	1620	816	0.000025	Famiglia "SLD" 78	0	0	0.008	0.003	si
1027	230	370	460	1620	816	0.000061	Famiglia "SLD" 101	0	0	-0.003	-0.022	si
1027	230	370	460	1620	816	0.000025	Famiglia "SLD" 45	0	0	0.008	0.004	si
1027	230	370	460	1620	816	0.000157	Famiglia "SLD" 75	0	0	0.008	0.055	si
1027	230	370	460	1620	816	0.00016	Famiglia "SLD" 55	0	0	0.004	0.057	si
1027	230	370	460	1620	816	0.000179	Famiglia "SLD" 11	0	0	0.007	0.063	si
1027	230	370	460	1620	816	0.000061	Famiglia "SLD" 102	0	0	-0.003	-0.022	si
1027	230	370	460	1620	816	0.000098	Famiglia "SLD" 19	0	0	-0.003	0.035	si
1027	230	370	460	1620	816	0.00016	Famiglia "SLD" 103	0	0	0.004	0.057	si
1027	230	370	460	1620	816	0.000061	Famiglia "SLD" 86	0	0	-0.003	-0.022	si
1027	230	370	460	1620	816	0.000064	Famiglia "SLD" 74	0	0	0.001	-0.023	si
1027	230	370	460	1620	816	0.000043	Famiglia "SLD" 10	0	0	0	-0.015	si
1027	230	370	460	1620	816	0.000043	Famiglia "SLD" 9	0	0	0	-0.015	si
1027	230	370	460	1620	816	0.00016	Famiglia "SLD" 104	0	0	0.004	0.057	si
1027	230	370	460	1620	816	0.000081	Famiglia "SLD" 63	0	0	0.01	0.027	si
1027	230	370	460	1620	816	0.000159	Famiglia "SLD" 71	0	0	0.004	0.057	si
1027	230	370	460	1620	816	0.000062	Famiglia "SLD" 41	0	0	0.001	-0.022	si
1027	230	370	460	1620	816	0.000086	Famiglia "SLD" 67	0	0	-0.003	0.03	si
1027	230	370	460	1620	816	0.000064	Famiglia "SLD" 105	0	0	0.001	-0.023	si
1027	230	370	460	1620	816	0.000034	Famiglia "SLD" 18	0	0	-0.005	0.011	si
1027	230	370	460	1620	816	0.000179	Famiglia "SLD" 12	0	0	0.007	0.063	si

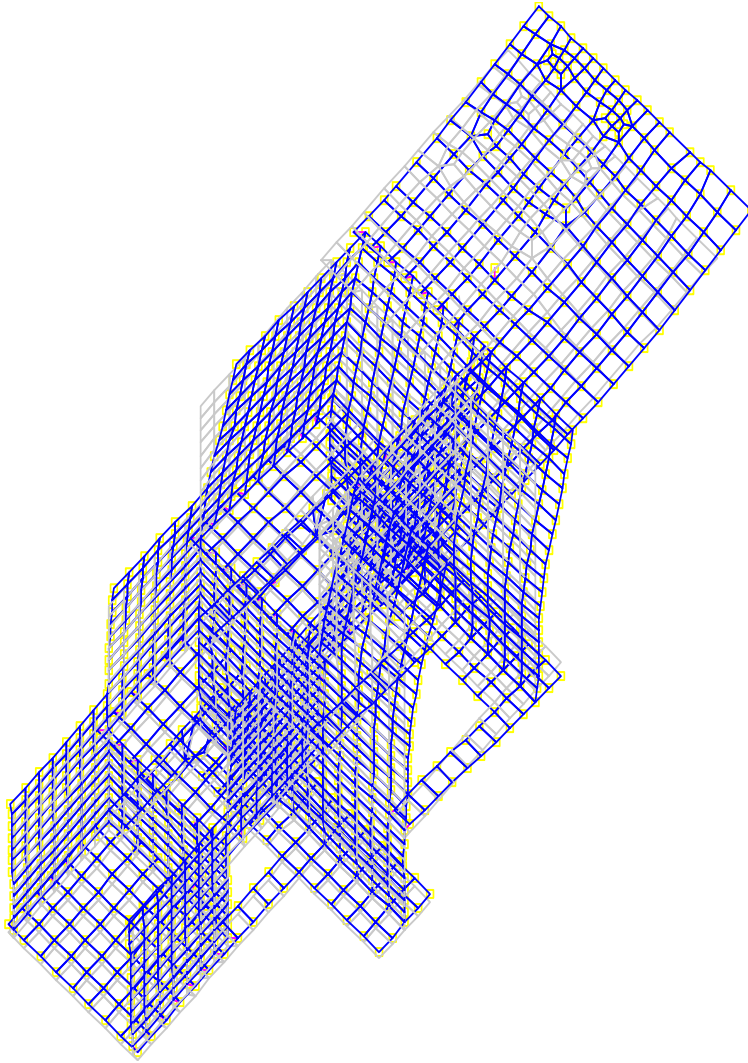
Nodo inferiore				Nodo superiore		Spost. rel.	Combinazione	Spostamento inferiore		Spostamento superiore		S.V.
I.	Pos.			I.	Pos.			X	Y	X	Y	
	X	Y	Z		Z							
1027	230	370	460	1620	816	0.00003	Famiglia "SLD" 30	0	0	0.008	0.007	si
1027	230	370	460	1620	816	0.000064	Famiglia "SLD" 106	0	0	0.001	-0.023	si
1027	230	370	460	1620	816	0.00008	Famiglia "SLD" 79	0	0	0.01	0.027	si
1027	230	370	460	1620	816	0.000098	Famiglia "SLD" 20	0	0	-0.003	0.035	si
1027	230	370	460	1620	816	0.00005	Famiglia "SLD" 21	0	0	-0.003	-0.018	si
1027	230	370	460	1620	816	0.000158	Famiglia "SLD" 107	0	0	0.008	0.056	si
1027	230	370	460	1620	816	0.00016	Famiglia "SLD" 87	0	0	0.004	0.057	si
1027	230	370	460	1620	816	0.000158	Famiglia "SLD" 108	0	0	0.008	0.056	si
1027	230	370	460	1620	816	0.000169	Famiglia "SLD" 28	0	0	0.007	0.06	si
1027	230	370	460	1620	816	0.000181	Famiglia "SLD" 8	0	0	0.003	0.064	si
1027	230	370	460	1620	816	0.0001	Famiglia "SLD" 16	0	0	0.009	0.034	si
1027	230	370	460	1620	816	0.000171	Famiglia "SLD" 24	0	0	0.004	0.061	si
1027	230	370	460	1620	816	0.000082	Famiglia "SLD" 48	0	0	0.01	0.028	si
1027	230	370	460	1620	816	0.000091	Famiglia "SLD" 32	0	0	0.01	0.031	si
1027	230	370	460	1620	816	0.00016	Famiglia "SLD" 56	0	0	0.004	0.057	si
1027	230	370	460	1620	816	0.000025	Famiglia "SLD" 109	0	0	0.008	0.004	si
1027	230	370	460	1620	816	0.000024	Famiglia "SLD" 66	0	0	-0.005	0.007	si
1027	230	370	460	1620	816	0.000161	Famiglia "SLD" 40	0	0	0.004	0.057	si
1027	230	370	460	1620	816	0.000159	Famiglia "SLD" 72	0	0	0.004	0.057	si
1027	230	370	460	1620	816	0.000025	Famiglia "SLD" 110	0	0	0.008	0.004	si
1027	230	370	460	1620	816	0.000159	Famiglia "SLD" 43	0	0	0.008	0.056	si
1027	230	370	460	1620	816	0.000053	Famiglia "SLD" 25	0	0	0.001	-0.019	si
1027	230	370	460	1620	816	0.000024	Famiglia "SLD" 82	0	0	-0.005	0.007	si
1027	230	370	460	1620	816	0.00008	Famiglia "SLD" 80	0	0	0.01	0.027	si
1027	230	370	460	1620	816	0.000081	Famiglia "SLD" 64	0	0	0.01	0.027	si
1027	230	370	460	1620	816	0.00006	Famiglia "SLD" 37	0	0	-0.003	-0.021	si
1027	230	370	460	1620	816	0.000081	Famiglia "SLD" 111	0	0	0.01	0.027	si
1027	230	370	460	1620	816	0.000044	Famiglia "SLD" 1	0	0	-0.006	0.015	si
1027	230	370	460	1620	816	0.000053	Famiglia "SLD" 26	0	0	0.001	-0.019	si
1027	230	370	460	1620	816	0.000024	Famiglia "SLD" 65	0	0	-0.005	0.007	si
1027	230	370	460	1620	816	0.00016	Famiglia "SLD" 88	0	0	0.004	0.057	si
1027	230	370	460	1620	816	0.000081	Famiglia "SLD" 112	0	0	0.01	0.027	si
1027	230	370	460	1620	816	0.000041	Famiglia "SLD" 6	0	0	-0.003	-0.014	si
1123	10	629	460	1704	816	0.000157	Famiglia "SLD" 91	0	0	0.002	0.056	si
1123	10	629	460	1704	816	0.000052	Famiglia "SLD" 13	0	0	0.006	0.018	si
1123	10	629	460	1704	816	0.000157	Famiglia "SLD" 76	0	0	0.002	0.056	si
1123	10	629	460	1704	816	0.000063	Famiglia "SLD" 70	0	0	0.001	-0.022	si
1123	10	629	460	1704	816	0.000008	Famiglia "SLD" 97	0	0	-0.002	0.001	si
1123	10	629	460	1704	816	0.000041	Famiglia "SLD" 6	0	0	0.001	-0.015	si
1123	10	629	460	1704	816	0.000158	Famiglia "SLD" 60	0	0	0.002	0.056	si
1123	10	629	460	1704	816	0.000069	Famiglia "SLD" 36	0	0	-0.003	0.024	si
1123	10	629	460	1704	816	0.000067	Famiglia "SLD" 68	0	0	-0.003	0.024	si
1123	10	629	460	1704	816	0.000034	Famiglia "SLD" 62	0	0	0.007	0.01	si
1123	10	629	460	1704	816	0.000151	Famiglia "SLD" 39	0	0	-0.001	0.054	si
1123	10	629	460	1704	816	0.000171	Famiglia "SLD" 7	0	0	-0.001	0.061	si
1123	10	629	460	1704	816	0.000157	Famiglia "SLD" 75	0	0	0.002	0.056	si
1123	10	629	460	1704	816	0.000008	Famiglia "SLD" 98	0	0	-0.002	0.001	si
1123	10	629	460	1704	816	0.000062	Famiglia "SLD" 54	0	0	0.001	-0.022	si
1123	10	629	460	1704	816	0.000026	Famiglia "SLD" 2	0	0	-0.003	0.009	si
1123	10	629	460	1704	816	0.000067	Famiglia "SLD" 83	0	0	-0.003	0.024	si
1123	10	629	460	1704	816	0.000026	Famiglia "SLD" 1	0	0	-0.003	0.009	si
1123	10	629	460	1704	816	0.000043	Famiglia "SLD" 29	0	0	0.006	0.014	si
1123	10	629	460	1704	816	0.000094	Famiglia "SLD" 47	0	0	0.006	0.033	si
1123	10	629	460	1704	816	0.000016	Famiglia "SLD" 18	0	0	-0.003	0.005	si
1123	10	629	460	1704	816	0.000068	Famiglia "SLD" 99	0	0	-0.003	0.024	si
1123	10	629	460	1704	816	0.000079	Famiglia "SLD" 20	0	0	-0.003	0.028	si
1123	10	629	460	1704	816	0.000157	Famiglia "SLD" 92	0	0	0.002	0.056	si
1123	10	629	460	1704	816	0.000063	Famiglia "SLD" 85	0	0	0.001	-0.022	si
1123	10	629	460	1704	816	0.000007	Famiglia "SLD" 65	0	0	-0.002	0.001	si
1123	10	629	460	1704	816	0.000033	Famiglia "SLD" 78	0	0	0.007	0.01	si
1123	10	629	460	1704	816	0.000089	Famiglia "SLD" 3	0	0	-0.003	0.031	si
1123	10	629	460	1704	816	0.00015	Famiglia "SLD" 55	0	0	-0.001	0.053	si
1123	10	629	460	1704	816	0.000068	Famiglia "SLD" 100	0	0	-0.003	0.024	si
1123	10	629	460	1704	816	0.000169	Famiglia "SLD" 28	0	0	0.002	0.06	si
1123	10	629	460	1704	816	0.000045	Famiglia "SLD" 26	0	0	0.004	-0.016	si
1123	10	629	460	1704	816	0.000114	Famiglia "SLD" 15	0	0	0.006	0.04	si
1123	10	629	460	1704	816	0.000062	Famiglia "SLD" 101	0	0	0.001	-0.022	si
1123	10	629	460	1704	816	0.000159	Famiglia "SLD" 44	0	0	0.002	0.056	si
1123	10	629	460	1704	816	0.000051	Famiglia "SLD" 22	0	0	0.001	-0.018	si
1123	10	629	460	1704	816	0.000056	Famiglia "SLD" 89	0	0	0.004	-0.02	si
1123	10	629	460	1704	816	0.000062	Famiglia "SLD" 53	0	0	0.001	-0.022	si
1123	10	629	460	1704	816	0.000033	Famiglia "SLD" 93	0	0	0.007	0.01	si
1123	10	629	460	1704	816	0.000062	Famiglia "SLD" 102	0	0	0.001	-0.022	si
1123	10	629	460	1704	816	0.000169	Famiglia "SLD" 27	0	0	0.002	0.06	si
1123	10	629	460	1704	816	0.000068	Famiglia "SLD" 52	0	0	-0.003	0.024	si
1123	10	629	460	1704	816	0.000069	Famiglia "SLD" 35	0	0	-0.003	0.024	si
1123	10	629	460	1704	816	0.000056	Famiglia "SLD" 58	0	0	0.004	-0.019	si
1123	10	629	460	1704	816	0.000063	Famiglia "SLD" 86	0	0	0.001	-0.022	si
1123	10	629	460	1704	816	0.000149	Famiglia "SLD" 71	0	0	-0.001	0.053	si
1123	10	629	460	1704	816	0.00015	Famiglia "SLD" 103	0	0	-0.001	0.053	si
1123	10	629	460	1704	816	0.000067	Famiglia "SLD" 67	0	0	-0.003	0.024	si
1123	10	629	460	1704	816	0.000056	Famiglia "SLD" 90	0	0	0.004	-0.02	si
1123	10	629	460	1704	816	0.000007	Famiglia "SLD" 66	0	0	-0.002	0.001	si
1123	10	629	460	1704	816	0.000093	Famiglia "SLD" 63	0	0	0.006	0.033	si
1123	10	629	460	1704	816	0.000007	Famiglia "SLD" 81	0	0	-0.002	0.001	si
1123	10	629	460	1704	816	0.000008	Famiglia "SLD" 50	0	0	-0.002	0.001	si
1123	10	629	460	1704	816	0.000179	Famiglia "SLD" 11	0	0	0.002	0.064	si
1123	10	629	460	1704	816	0.00015	Famiglia "SLD" 104	0	0	-0.001	0.053	si
1123	10	629	460	1704	816	0.000161	Famiglia "SLD" 23	0	0	-0.001	0.057	si
1123	10	629	460	1704	816	0.000008	Famiglia "SLD" 34	0	0	-0.002	0.002	si
1123	10	629	460	1704	816	0.000068	Famiglia "SLD" 51	0	0	-0.003	0.024	si
1123	10	629	460	1704	816	0.000035	Famiglia "SLD" 9	0	0	0.004	-0.012	si
1123	10	629	460	1704	816	0.000007	Famiglia "SLD" 82	0	0	-0.002	0.001	si
1123	10	629	460	1704	816	0.000051	Famiglia "SLD" 21	0	0	0.001	-0.018	si
1123	10	629	460	1704	816	0.000089	Famiglia "SLD" 4	0	0	-0.003	0.031	si
1123	10	629	460	1704	816	0.000056	Famiglia "SLD" 105	0	0	0.004	-0.019	si

Nodo inferiore				Nodo superiore		Spost. rel.	Combinazione	Spostamento inferiore		Spostamento superiore		S.V.
I.	Pos.			I.	Pos.			X	Y	X	Y	
	X	Y	Z		Z							
1123	10	629	460	1704	816	0.000033	Famiglia "SLD" 94	0	0	0.007	0.01	si
1123	10	629	460	1704	816	0.000171	Famiglia "SLD" 8	0	0	-0.001	0.061	si
1123	10	629	460	1704	816	0.000114	Famiglia "SLD" 16	0	0	0.006	0.04	si
1123	10	629	460	1704	816	0.000161	Famiglia "SLD" 24	0	0	-0.001	0.057	si
1123	10	629	460	1704	816	0.000158	Famiglia "SLD" 59	0	0	0.002	0.056	si
1123	10	629	460	1704	816	0.000104	Famiglia "SLD" 32	0	0	0.006	0.037	si
1123	10	629	460	1704	816	0.000092	Famiglia "SLD" 79	0	0	0.006	0.032	si
1123	10	629	460	1704	816	0.000056	Famiglia "SLD" 106	0	0	0.004	-0.019	si
1123	10	629	460	1704	816	0.000094	Famiglia "SLD" 48	0	0	0.006	0.033	si
1123	10	629	460	1704	816	0.00015	Famiglia "SLD" 87	0	0	-0.001	0.053	si
1123	10	629	460	1704	816	0.00015	Famiglia "SLD" 56	0	0	-0.001	0.053	si
1123	10	629	460	1704	816	0.000157	Famiglia "SLD" 107	0	0	0.002	0.056	si
1123	10	629	460	1704	816	0.000052	Famiglia "SLD" 14	0	0	0.006	0.018	si
1123	10	629	460	1704	816	0.000063	Famiglia "SLD" 69	0	0	0.001	-0.022	si
1123	10	629	460	1704	816	0.000041	Famiglia "SLD" 5	0	0	0.001	-0.015	si
1123	10	629	460	1704	816	0.000035	Famiglia "SLD" 45	0	0	0.007	0.01	si
1123	10	629	460	1704	816	0.000157	Famiglia "SLD" 108	0	0	0.002	0.056	si
1123	10	629	460	1704	816	0.000008	Famiglia "SLD" 49	0	0	-0.002	0.001	si
1123	10	629	460	1704	816	0.000033	Famiglia "SLD" 77	0	0	0.007	0.01	si
1123	10	629	460	1704	816	0.000104	Famiglia "SLD" 31	0	0	0.006	0.037	si
1123	10	629	460	1704	816	0.000043	Famiglia "SLD" 30	0	0	0.006	0.014	si
1123	10	629	460	1704	816	0.000093	Famiglia "SLD" 95	0	0	0.006	0.033	si
1123	10	629	460	1704	816	0.000149	Famiglia "SLD" 72	0	0	-0.001	0.053	si
1123	10	629	460	1704	816	0.000034	Famiglia "SLD" 109	0	0	0.007	0.01	si
1123	10	629	460	1704	816	0.000055	Famiglia "SLD" 42	0	0	0.004	-0.019	si
1123	10	629	460	1704	816	0.000056	Famiglia "SLD" 57	0	0	0.004	-0.019	si
1123	10	629	460	1704	816	0.000151	Famiglia "SLD" 40	0	0	-0.001	0.054	si
1123	10	629	460	1704	816	0.000092	Famiglia "SLD" 80	0	0	0.006	0.032	si
1123	10	629	460	1704	816	0.000034	Famiglia "SLD" 110	0	0	0.007	0.01	si
1123	10	629	460	1704	816	0.000057	Famiglia "SLD" 74	0	0	0.004	-0.02	si
1123	10	629	460	1704	816	0.000067	Famiglia "SLD" 84	0	0	-0.003	0.024	si
1123	10	629	460	1704	816	0.000045	Famiglia "SLD" 25	0	0	0.004	-0.016	si
1123	10	629	460	1704	816	0.000093	Famiglia "SLD" 64	0	0	0.006	0.033	si
1123	10	629	460	1704	816	0.000008	Famiglia "SLD" 33	0	0	-0.002	0.002	si
1123	10	629	460	1704	816	0.000093	Famiglia "SLD" 111	0	0	0.006	0.033	si
1123	10	629	460	1704	816	0.000034	Famiglia "SLD" 61	0	0	0.007	0.01	si
1123	10	629	460	1704	816	0.000093	Famiglia "SLD" 96	0	0	0.006	0.033	si
1123	10	629	460	1704	816	0.000061	Famiglia "SLD" 37	0	0	0.001	-0.022	si
1123	10	629	460	1704	816	0.000016	Famiglia "SLD" 17	0	0	-0.003	0.005	si
1123	10	629	460	1704	816	0.000061	Famiglia "SLD" 38	0	0	0.001	-0.022	si
1123	10	629	460	1704	816	0.000179	Famiglia "SLD" 12	0	0	0.002	0.064	si
1123	10	629	460	1704	816	0.000035	Famiglia "SLD" 46	0	0	0.007	0.01	si
1123	10	629	460	1704	816	0.00015	Famiglia "SLD" 88	0	0	-0.001	0.053	si
1123	10	629	460	1704	816	0.000057	Famiglia "SLD" 73	0	0	0.004	-0.02	si
1123	10	629	460	1704	816	0.000093	Famiglia "SLD" 112	0	0	0.006	0.033	si
1123	10	629	460	1704	816	0.000035	Famiglia "SLD" 10	0	0	0.004	-0.012	si
1123	10	629	460	1704	816	0.000159	Famiglia "SLD" 43	0	0	0.002	0.056	si
1123	10	629	460	1704	816	0.000079	Famiglia "SLD" 19	0	0	-0.003	0.028	si
1123	10	629	460	1704	816	0.000055	Famiglia "SLD" 41	0	0	0.004	-0.019	si
1132	240	629	460	1713	816	0.000042	Famiglia "SLD" 2	0	0	-0.002	0.015	si
1132	240	629	460	1713	816	0.000079	Famiglia "SLD" 47	0	0	0.006	0.028	si
1132	240	629	460	1713	816	0.000032	Famiglia "SLD" 17	0	0	-0.002	0.011	si
1132	240	629	460	1713	816	0.000063	Famiglia "SLD" 70	0	0	0.002	-0.022	si
1132	240	629	460	1713	816	0.000163	Famiglia "SLD" 39	0	0	-0.001	0.058	si
1132	240	629	460	1713	816	0.00002	Famiglia "SLD" 78	0	0	0.007	0.003	si
1132	240	629	460	1713	816	0.000087	Famiglia "SLD" 67	0	0	-0.003	0.031	si
1132	240	629	460	1713	816	0.000109	Famiglia "SLD" 3	0	0	-0.003	0.039	si
1132	240	629	460	1713	816	0.000088	Famiglia "SLD" 52	0	0	-0.003	0.031	si
1132	240	629	460	1713	816	0.000067	Famiglia "SLD" 105	0	0	0.004	-0.023	si
1132	240	629	460	1713	816	0.000042	Famiglia "SLD" 5	0	0	0.001	-0.015	si
1132	240	629	460	1713	816	0.000089	Famiglia "SLD" 35	0	0	-0.003	0.032	si
1132	240	629	460	1713	816	0.000021	Famiglia "SLD" 81	0	0	-0.002	0.007	si
1132	240	629	460	1713	816	0.00002	Famiglia "SLD" 94	0	0	0.007	0.003	si
1132	240	629	460	1713	816	0.000056	Famiglia "SLD" 26	0	0	0.004	-0.02	si
1132	240	629	460	1713	816	0.000062	Famiglia "SLD" 101	0	0	0.002	-0.022	si
1132	240	629	460	1713	816	0.000088	Famiglia "SLD" 51	0	0	-0.003	0.031	si
1132	240	629	460	1713	816	0.000034	Famiglia "SLD" 14	0	0	0.006	0.01	si
1132	240	629	460	1713	816	0.000087	Famiglia "SLD" 68	0	0	-0.003	0.031	si
1132	240	629	460	1713	816	0.000052	Famiglia "SLD" 21	0	0	0.002	-0.018	si
1132	240	629	460	1713	816	0.000089	Famiglia "SLD" 31	0	0	0.006	0.031	si
1132	240	629	460	1713	816	0.000089	Famiglia "SLD" 36	0	0	-0.003	0.032	si
1132	240	629	460	1713	816	0.00002	Famiglia "SLD" 66	0	0	-0.002	0.007	si
1132	240	629	460	1713	816	0.000067	Famiglia "SLD" 106	0	0	0.004	-0.023	si
1132	240	629	460	1713	816	0.000022	Famiglia "SLD" 33	0	0	-0.002	0.008	si
1132	240	629	460	1713	816	0.000062	Famiglia "SLD" 54	0	0	0.002	-0.022	si
1132	240	629	460	1713	816	0.000021	Famiglia "SLD" 82	0	0	-0.002	0.007	si
1132	240	629	460	1713	816	0.000179	Famiglia "SLD" 11	0	0	0.002	0.064	si
1132	240	629	460	1713	816	0.000077	Famiglia "SLD" 79	0	0	0.006	0.027	si
1132	240	629	460	1713	816	0.000052	Famiglia "SLD" 22	0	0	0.002	-0.018	si
1132	240	629	460	1713	816	0.000061	Famiglia "SLD" 37	0	0	0.002	-0.022	si
1132	240	629	460	1713	816	0.000021	Famiglia "SLD" 50	0	0	-0.002	0.007	si
1132	240	629	460	1713	816	0.000159	Famiglia "SLD" 60	0	0	0.002	0.057	si
1132	240	629	460	1713	816	0.000162	Famiglia "SLD" 55	0	0	-0.001	0.058	si
1132	240	629	460	1713	816	0.000042	Famiglia "SLD" 6	0	0	0.001	-0.015	si
1132	240	629	460	1713	816	0.000109	Famiglia "SLD" 4	0	0	-0.003	0.039	si
1132	240	629	460	1713	816	0.000088	Famiglia "SLD" 99	0	0	-0.003	0.031	si
1132	240	629	460	1713	816	0.000159	Famiglia "SLD" 107	0	0	0.002	0.057	si
1132	240	629	460	1713	816	0.000021	Famiglia "SLD" 98	0	0	-0.002	0.007	si
1132	240	629	460	1713	816	0.000162	Famiglia "SLD" 87	0	0	-0.001	0.058	si
1132	240	629	460	1713	816	0.000066	Famiglia "SLD" 42	0	0	0.004	-0.023	si
1132	240	629	460	1713	816	0.000098	Famiglia "SLD" 15	0	0	0.005	0.034	si
1132	240	629	460	1713	816	0.000183	Famiglia "SLD" 8	0	0	-0.001	0.065	si
1132	240	629	460	1713	816	0.000098	Famiglia "SLD" 16	0	0	0.005	0.034	si
1132	240	629	460	1713	816	0.000173	Famiglia "SLD" 24	0	0	-0.001	0.062	si
1132	240	629	460	1713	816	0.000079	Famiglia "SLD" 48	0	0	0.006	0.028	si
1132	240	629	460	1713	816	0.000089	Famiglia "SLD" 32	0	0	0.006	0.031	si

Nodo inferiore				Nodo superiore		Spost. rel.	Combinazione	Spostamento inferiore		Spostamento superiore		S.V.
I.	Pos.			I.	Pos.			X	Y	X	Y	
	X	Y	Z		Z							
1132	240	629	460	1713	816	0.00016	Famiglia "SLD" 44	0	0	0.002	0.057	si
1132	240	629	460	1713	816	0.000158	Famiglia "SLD" 92	0	0	0.002	0.056	si
1132	240	629	460	1713	816	0.000062	Famiglia "SLD" 102	0	0	0.002	-0.022	si
1132	240	629	460	1713	816	0.000068	Famiglia "SLD" 73	0	0	0.004	-0.024	si
1132	240	629	460	1713	816	0.000159	Famiglia "SLD" 108	0	0	0.002	0.057	si
1132	240	629	460	1713	816	0.000027	Famiglia "SLD" 30	0	0	0.006	0.007	si
1132	240	629	460	1713	816	0.000162	Famiglia "SLD" 56	0	0	-0.001	0.058	si
1132	240	629	460	1713	816	0.000099	Famiglia "SLD" 19	0	0	-0.003	0.035	si
1132	240	629	460	1713	816	0.000034	Famiglia "SLD" 13	0	0	0.006	0.01	si
1132	240	629	460	1713	816	0.00016	Famiglia "SLD" 43	0	0	0.002	0.057	si
1132	240	629	460	1713	816	0.000061	Famiglia "SLD" 38	0	0	0.002	-0.022	si
1132	240	629	460	1713	816	0.000062	Famiglia "SLD" 53	0	0	0.002	-0.022	si
1132	240	629	460	1713	816	0.00017	Famiglia "SLD" 28	0	0	0.002	0.06	si
1132	240	629	460	1713	816	0.000099	Famiglia "SLD" 20	0	0	-0.003	0.035	si
1132	240	629	460	1713	816	0.000078	Famiglia "SLD" 95	0	0	0.006	0.027	si
1132	240	629	460	1713	816	0.000021	Famiglia "SLD" 97	0	0	-0.002	0.007	si
1132	240	629	460	1713	816	0.00002	Famiglia "SLD" 93	0	0	0.007	0.003	si
1132	240	629	460	1713	816	0.000046	Famiglia "SLD" 9	0	0	0.004	-0.016	si
1132	240	629	460	1713	816	0.00002	Famiglia "SLD" 109	0	0	0.007	0.003	si
1132	240	629	460	1713	816	0.000027	Famiglia "SLD" 29	0	0	0.006	0.007	si
1132	240	629	460	1713	816	0.000067	Famiglia "SLD" 89	0	0	0.004	-0.024	si
1132	240	629	460	1713	816	0.000042	Famiglia "SLD" 1	0	0	-0.002	0.015	si
1132	240	629	460	1713	816	0.000056	Famiglia "SLD" 25	0	0	0.004	-0.02	si
1132	240	629	460	1713	816	0.000158	Famiglia "SLD" 75	0	0	0.002	0.056	si
1132	240	629	460	1713	816	0.000046	Famiglia "SLD" 10	0	0	0.004	-0.016	si
1132	240	629	460	1713	816	0.000163	Famiglia "SLD" 40	0	0	-0.001	0.058	si
1132	240	629	460	1713	816	0.000022	Famiglia "SLD" 34	0	0	-0.002	0.008	si
1132	240	629	460	1713	816	0.000067	Famiglia "SLD" 57	0	0	0.004	-0.023	si
1132	240	629	460	1713	816	0.000161	Famiglia "SLD" 72	0	0	-0.001	0.057	si
1132	240	629	460	1713	816	0.000021	Famiglia "SLD" 49	0	0	-0.002	0.007	si
1132	240	629	460	1713	816	0.000158	Famiglia "SLD" 91	0	0	0.002	0.056	si
1132	240	629	460	1713	816	0.00002	Famiglia "SLD" 61	0	0	0.007	0.003	si
1132	240	629	460	1713	816	0.00002	Famiglia "SLD" 110	0	0	0.007	0.003	si
1132	240	629	460	1713	816	0.000162	Famiglia "SLD" 103	0	0	-0.001	0.058	si
1132	240	629	460	1713	816	0.000063	Famiglia "SLD" 85	0	0	0.002	-0.022	si
1132	240	629	460	1713	816	0.000173	Famiglia "SLD" 23	0	0	-0.001	0.062	si
1132	240	629	460	1713	816	0.000063	Famiglia "SLD" 69	0	0	0.002	-0.022	si
1132	240	629	460	1713	816	0.000021	Famiglia "SLD" 45	0	0	0.007	0.004	si
1132	240	629	460	1713	816	0.000077	Famiglia "SLD" 80	0	0	0.006	0.027	si
1132	240	629	460	1713	816	0.000067	Famiglia "SLD" 58	0	0	0.004	-0.023	si
1132	240	629	460	1713	816	0.00002	Famiglia "SLD" 77	0	0	0.007	0.003	si
1132	240	629	460	1713	816	0.000078	Famiglia "SLD" 64	0	0	0.006	0.027	si
1132	240	629	460	1713	816	0.00017	Famiglia "SLD" 27	0	0	0.002	0.06	si
1132	240	629	460	1713	816	0.000159	Famiglia "SLD" 59	0	0	0.002	0.057	si
1132	240	629	460	1713	816	0.000063	Famiglia "SLD" 86	0	0	0.002	-0.022	si
1132	240	629	460	1713	816	0.000158	Famiglia "SLD" 76	0	0	0.002	0.056	si
1132	240	629	460	1713	816	0.000078	Famiglia "SLD" 111	0	0	0.006	0.027	si
1132	240	629	460	1713	816	0.000088	Famiglia "SLD" 100	0	0	-0.003	0.031	si
1132	240	629	460	1713	816	0.000179	Famiglia "SLD" 12	0	0	0.002	0.064	si
1132	240	629	460	1713	816	0.000078	Famiglia "SLD" 96	0	0	0.006	0.027	si
1132	240	629	460	1713	816	0.000068	Famiglia "SLD" 74	0	0	0.004	-0.024	si
1132	240	629	460	1713	816	0.000032	Famiglia "SLD" 18	0	0	-0.002	0.011	si
1132	240	629	460	1713	816	0.000088	Famiglia "SLD" 83	0	0	-0.003	0.031	si
1132	240	629	460	1713	816	0.000078	Famiglia "SLD" 63	0	0	0.006	0.027	si
1132	240	629	460	1713	816	0.000021	Famiglia "SLD" 46	0	0	0.007	0.004	si
1132	240	629	460	1713	816	0.00002	Famiglia "SLD" 62	0	0	0.007	0.003	si
1132	240	629	460	1713	816	0.000183	Famiglia "SLD" 7	0	0	-0.001	0.065	si
1132	240	629	460	1713	816	0.000162	Famiglia "SLD" 88	0	0	-0.001	0.058	si
1132	240	629	460	1713	816	0.000162	Famiglia "SLD" 104	0	0	-0.001	0.058	si
1132	240	629	460	1713	816	0.000067	Famiglia "SLD" 90	0	0	0.004	-0.024	si
1132	240	629	460	1713	816	0.000078	Famiglia "SLD" 112	0	0	0.006	0.027	si
1132	240	629	460	1713	816	0.000161	Famiglia "SLD" 71	0	0	-0.001	0.057	si
1132	240	629	460	1713	816	0.000066	Famiglia "SLD" 41	0	0	0.004	-0.023	si
1132	240	629	460	1713	816	0.00002	Famiglia "SLD" 65	0	0	-0.002	0.007	si
1132	240	629	460	1713	816	0.000088	Famiglia "SLD" 84	0	0	-0.003	0.031	si



Spostamenti in Condizione Sisma X SLV



Spostamenti in Condizione Sisma Y SLV

7 Verifiche

7.1 Verifiche piastre e pareti C.A.

nod.	nodo del modello FEM
sez.	tipo di sezione (o = orizzontale, v = verticale)
B	base della sezione
H	altezza della sezione
Af+	area di acciaio dal lato B (inferiore per le piastre))
Af-	area di acciaio dal lato A (superiore per le piastre))
c+	copriferro dal lato B (inferiore per le piastre))
c-	copriferro dal lato A (superiore per le piastre))
sc	tensione sul calcestruzzo in esercizio
comb ; c	combinazione di carico
c.s.	coefficiente di sicurezza
N	sforzo normale di calcolo
M	momento flettente di calcolo
Mu	momento flettente ultimo
Nu	sforzo normale ultimo
sf	tensione sull'acciaio in esercizio
Wk	apertura caratteristica delle fessure
Sm	distanza media fra le fessure
st	sigma a trazione nel calcestruzzo in condizioni non fessurate
fck	resistenza caratteristica cilindrica del calcestruzzo
fcd	resistenza a compressione di calcolo del calcestruzzo
fctd	resistenza a trazione di calcolo del calcestruzzo
Hcr	altezza critica
q.Hcr	*quota della sezione alla altezza critica
hw	altezza della parete
lw	lunghezza della parete
n.p.	numero di piani
hs	altezza dell'interpiano
Mxd	momento di progetto attorno all'asse x (fuori piano)
Myd	momento di progetto attorno all'asse y (nel piano)
NEd	sforzo normale di progetto
MEd	Momento flettente di progetto di progetto
VEd	sforzo di taglio di progetto
Ngrav.	sforzo normale dovuto ai carichi gravitazionali
NReale.	sforzo normale derivante dall'analisi
VRcd	resistenza a taglio dovuta alle bielle di calcestruzzo
epsilon	coefficiente di maggiorazione del taglio derivante dall'analisi
alfaS	MEd/(VEd*lw) formula 7.4.15
At	area tesa di acciaio
roh	rapporto tra area della sezione orizzotale dell'armatura di anima e l'area della sezione di calcestruzzo
rov	rapporto tra area della sezione verticale dell'armatura di anima e l'area della sezione di calcestruzzo
VRsd	resistenza a taglio della sezione con armature
Somma(Asj)- Ai	somma delle aree delle barre verticali che attraversano la superficie di scorrimento
csi	altezza della parte compressa normalizzata all'altezza della sezione
Vdd	contributo dell'effetto spinotto delle armature verticali
Vfd	contributo della resistenza per attrito
Vid	contributo delle armature inclinate presenti alla base
VRd,s	valore di progetto della resistenza a taglio nei confronti dello scorrimento
l	luce netta della trave di collegamento
h	altezza della trave di collegamento
b	spessore della trave di collegamento
d	altezza utile della trave di collegamento
Asi	area complessiva della armatura a X
M.plast	momenti resistenti della trave a filo appoggio
T.plast	sforzi di taglio nella trave derivanti da gerarchia delle resistenze

Le unità di misura delle verifiche elencate nel capitolo sono in [cm, daN, deg, °C, s] ove non espressamente specificato.

piastra di fondazione

Valori in daN, cm
C32/40: rck 400
fyk 4500

Verifica di stato limite ultimo

nod	sez	B	H	Af+	Af-	c+	c-	c.s.	comb	N	M	Nu	Mu
18	o	100	30	3.9	3.9	3.5	3.5	8.438	35 SLU	0	-47877	1	403974
	v	79	30	3.1	3.1	2.5	2.5	2.927	33 SLU	0	-112502	1	329312
20	o	100	30	3.9	3.9	3.5	3.5	8.470	35 SLU	0	-47692	1	403974
	v	79	30	3.1	3.1	2.5	2.5	2.920	33 SLU	0	-112769	1	329312
71	o	80	30	12.6	12.6	3.9	3.9	21.664	69 SLV	-14	55170	-294	-1195216
	v	79	30	2.4	2.4	2.5	2.5	4.547	33 SLU	-2	-54754	-9	248991
72	o	100	30	10.2	10.2	3.8	3.8	16.909	33 SLU	0	58892	2	-995809
	v	79	30	2.4	2.4	2.5	2.5	4.701	32 SLU	1	-52925	6	248813
73	o	100	30	3.9	3.9	3.5	3.5	8.928	33 SLU	0	45246	2	-403974
	v	79	30	2.4	2.4	2.5	2.5	5.604	31 SLU	0	-44400	0	248813
74	o	100	30	3.9	3.9	3.5	3.5	10.316	33 SLU	0	39159	0	-403974
	v	79	30	2.4	2.4	2.5	2.5	7.806	31 SLU	0	-31884	-4	248902
75	o	100	30	3.9	3.9	3.5	3.5	8.990	33 SLU	0	44934	2	-403974

nod	sez	B	H	Af+	Af-	c+	c-	sc	c	N	M	sf	c	N	M	Wk (mm)	st	Sm (mm)	c
18	o	100	30	3.9	3.9	3.5	3.5	-5.0	14	1.23E-01	-3.23E04	331.9	14	1.23E-01	-3.23E04	0.00	2.1	0.0	1
	v	79	30	3.1	3.1	2.5	2.5	-15.3	12	3.05E-01	-8.54E04	1054.8	12	3.05E-01	-8.54E04	0.00	7.0	0.0	1
20	o	100	30	3.9	3.9	3.5	3.5	-5.0	14	1.28E-01	-3.21E04	330.5	14	1.28E-01	-3.21E04	0.00	2.1	0.0	1
	v	79	30	3.1	3.1	2.5	2.5	-15.4	12	3.08E-01	-8.56E04	1057.3	12	3.08E-01	-8.56E04	0.00	7.0	0.0	1
71	o	80	30	12.6	12.6	3.9	3.9	-4.1	12	4.12E-01	4.02E04	141.1	12	4.12E-01	4.02E04	0.00	3.0	0.0	1
	v	79	30	2.4	2.4	2.5	2.5	-8.5	12	-1.40E00	-4.15E04	677.7	12	-1.40E00	-4.15E04	0.00	3.4	0.0	1
72	o	100	30	10.2	10.2	3.8	3.8	-4.5	12	1.07E-01	4.45E04	187.4	12	1.07E-01	4.45E04	0.00	2.8	0.0	1
	v	79	30	2.4	2.4	2.5	2.5	-8.3	11	9.57E-01	-4.02E04	657.3	11	9.57E-01	-4.02E04	0.00	3.3	0.0	1
73	o	100	30	3.9	3.9	3.5	3.5	-5.3	12	1.49E-01	3.42E04	351.9	12	1.49E-01	3.42E04	0.00	2.2	0.0	1
	v	79	30	2.4	2.4	2.5	2.5	-6.9	10	-1.73E-02	-3.37E04	551.3	10	-1.73E-02	-3.37E04	0.00	2.8	0.0	1
74	o	100	30	3.9	3.9	3.5	3.5	-4.6	12	-8.65E-03	2.96E04	304.7	12	-8.65E-03	2.96E04	0.00	1.9	0.0	1
	v	79	30	2.4	2.4	2.5	2.5	-5.0	10	-3.59E-01	-2.42E04	395.9	10	-3.59E-01	-2.42E04	0.00	2.0	0.0	1
75	o	100	30	3.9	3.9	3.5	3.5	-5.3	12	1.67E-01	3.39E04	349.2	12	1.67E-01	3.39E04	0.00	2.2	0.0	1
	v	79	30	2.4	2.4	2.5	2.5	-7.0	12	1.29E-01	-3.39E04	554.1	12	1.29E-01	-3.39E04	0.00	2.8	0.0	1
76	o	100	30	10.2	10.2	3.8	3.8	-4.4	12	1.38E-01	4.37E04	184.2	12	1.38E-01	4.37E04	0.00	2.7	0.0	1
	v	79	30	2.4	2.4	2.5	2.5	-8.4	10	6.71E-01	-4.05E04	663.0	10	6.71E-01	-4.05E04	0.00	3.4	0.0	1
77	o	80	30	12.6	12.6	3.9	3.9	-4.0	12	4.65E-01	3.93E04	137.8	12	4.65E-01	3.93E04	0.00	3.0	0.0	1
	v	79	30	2.4	2.4	2.5	2.5	-8.6	12	-1.41E00	-4.18E04	683.9	12	-1.41E00	-4.18E04	0.00	3.5	0.0	1
122	o	80	30	2.4	2.4	3.5	3.5	-0.3	10	-1.65E-01	1.17E03	19.8	10	-1.65E-01	1.17E03	0.00	0.1	0.0	1
	v	50	30	1.6	1.6	2.5	2.5	-0.8	15	-2.11E-01	2.48E03	60.9	15	-2.11E-01	2.48E03	0.00	0.3	0.0	1
136	o	80	30	2.4	2.4	3.5	3.5	-2.9	15	3.33E-01	1.30E04	221.6	15	3.33E-01	1.30E04	0.00	1.1	0.0	1
	v	75	30	2.4	2.4	2.5	2.5	-0.6	15	8.78E-01	2.95E03	48.5	15	8.78E-01	2.95E03	0.00	0.3	0.0	1
155	o	80	30	2.4	2.4	3.5	3.5	-8.6	15	-1.30E00	3.89E04	661.4	15	-1.30E00	3.				

nod	sez	B	H	Af+	Af-	c+	c-	sc	c	N	M	sf	c	N	M	Wk (mm)	st	Sm (mm)	c
18	o	100	30	3.9	3.9	3.5	3.5	-3.6	14	2.53E-01	-2.34E04	240.8	14	2.53E-01	-2.34E04	0.00	1.5	0.0	1
	v	79	30	3.1	3.1	2.5	2.5	-15.0	12	2.96E-01	-8.35E04	1031.8	12	2.96E-01	-8.35E04	0.00	6.8	0.0	1
20	o	100	30	3.9	3.9	3.5	3.5	-3.6	14	2.58E-01	-2.33E04	239.3	14	2.58E-01	-2.33E04	0.00	1.5	0.0	1
	v	79	30	3.1	3.1	2.5	2.5	-15.0	12	2.99E-01	-8.37E04	1034.2	12	2.99E-01	-8.37E04	0.00	6.9	0.0	1
71	o	80	30	12.6	12.6	3.9	3.9	-4.0	12	4.13E-01	3.88E04	136.1	12	4.13E-01	3.88E04	0.00	2.9	0.0	1
	v	79	30	2.4	2.4	2.5	2.5	-8.3	12	-1.25E00	-4.03E04	659.4	12	-1.25E00	-4.03E04	0.00	3.3	0.0	1
72	o	100	30	10.2	10.2	3.8	3.8	-4.3	12	1.12E-01	4.29E04	180.9	12	1.12E-01	4.29E04	0.00	2.7	0.0	1
	v	79	30	2.4	2.4	2.5	2.5	-8.1	11	8.98E-01	-3.93E04	643.5	11	8.98E-01	-3.93E04	0.00	3.3	0.0	1
73	o	100	30	3.9	3.9	3.5	3.5	-5.1	12	1.54E-01	3.31E04	340.7	12	1.54E-01	3.31E04	0.00	2.1	0.0	1
	v	79	30	2.4	2.4	2.5	2.5	-6.8	10	-1.44E-02	-3.30E04	539.8	10	-1.44E-02	-3.30E04	0.00	2.7	0.0	1
74	o	100	30	3.9	3.9	3.5	3.5	-4.4	12	-7.08E-04	2.87E04	295.5	12	-7.08E-04	2.87E04	0.00	1.9	0.0	1
	v	79	30	2.4	2.4	2.5	2.5	-4.9	10	-3.52E-01	-2.37E04	387.8	10	-3.52E-01	-2.37E04	0.00	2.0	0.0	1
75	o	100	30	3.9	3.9	3.5	3.5	-5.1	12	1.73E-01	3.28E04	337.6	12	1.73E-01	3.28E04	0.00	2.1	0.0	1
	v	79	30	2.4	2.4	2.5	2.5	-6.8	12	7.13E-02	-3.32E04	542.5	12	7.13E-02	-3.32E04	0.00	2.7	0.0	1
76	o	100	30	10.2	10.2	3.8	3.8	-4.2	12	1.44E-01	4.21E04	177.4	12	1.44E-01	4.21E04	0.00	2.6	0.0	1
	v	79	30	2.4	2.4	2.5	2.5	-8.2	10	6.58E-01	-3.97E04	649.3	10	6.58E-01	-3.97E04	0.00	3.3	0.0	1
77	o	80	30	12.6	12.6	3.9	3.9	-3.9	12	4.67E-01	3.78E04	132.4	12	4.67E-01	3.78E04	0.00	2.8	0.0	1
	v	79	30	2.4	2.4	2.5	2.5	-8.4	12	-1.25E00	-4.07E04	665.6	12	-1.25E00	-4.07E04	0.00	3.4	0.0	1
122	o	80	30	2.4	2.4	3.5	3.5	-0.3	17	-1.67E-01	1.19E03	20.1	17	-1.67E-01	1.19E03	0.00	0.1	0.0	1
	v	50	30	1.6	1.6	2.5	2.5	-0.7	15	-1.99E-01	2.32E03	57.0	15	-1.99E-01	2.32E03	0.00	0.3	0.0	1
136	o	80	30	2.4	2.4	3.5	3.5	-2.8	15	3.11E-01	1.25E04	213.2	15	3.11E-01	1.25E04	0.00	1.0	0.0	1
	v	75	30	2.4	2.4	2.5	2.5	-0.6	15	8.29E-01	2.77E03	45.5	15	8.29E-01	2.77E03	0.00	0.2	0.0	1
155	o	80	30	2.4	2.4	3.5	3.5	-8.4	1										

nod	sez	B	H	Af+	Af-	c+	c-	sc	c	N	M	sf	c	N	M	Wk(mm)	st	Sm(mm)	c
18	o	100	30	3.9	3.9	3.5	3.5	-3.5	12	5.90E-01	-2.25E04	231.2	12	5.90E-01	-2.25E04	0.00	1.5	0.0	1
	v	79	30	3.1	3.1	2.5	2.5	-14.9	12	2.94E-01	-8.30E04	1025.5	12	2.94E-01	-8.30E04	0.00	6.8	0.0	1
20	o	100	30	3.9	3.9	3.5	3.5	-3.5	12	5.97E-01	-2.26E04	232.5	12	5.97E-01	-2.26E04	0.00	1.5	0.0	1
	v	79	30	3.1	3.1	2.5	2.5	-14.9	12	2.97E-01	-8.32E04	1027.9	12	2.97E-01	-8.32E04	0.00	6.8	0.0	1
71	o	80	30	12.6	12.6	3.9	3.9	-3.9	12	4.14E-01	3.83E04	134.5	12	4.14E-01	3.83E04	0.00	2.9	0.0	1
	v	79	30	2.4	2.4	2.5	2.5	-8.2	12	-1.19E00	-4.00E04	654.0	12	-1.19E00	-4.00E04	0.00	3.3	0.0	1
72	o	100	30	10.2	10.2	3.8	3.8	-4.3	12	1.14E-01	4.25E04	178.9	12	1.14E-01	4.25E04	0.00	2.6	0.0	1
	v	79	30	2.4	2.4	2.5	2.5	-8.1	12	9.65E-01	-3.91E04	639.9	12	9.65E-01	-3.91E04	0.00	3.2	0.0	1
73	o	100	30	3.9	3.9	3.5	3.5	-5.1	12	1.56E-01	3.28E04	337.2	12	1.56E-01	3.28E04	0.00	2.1	0.0	1
	v	79	30	2.4	2.4	2.5	2.5	-6.8	10	-1.65E-02	-3.28E04	536.7	10	-1.65E-02	-3.28E04	0.00	2.7	0.0	1
74	o	100	30	3.9	3.9	3.5	3.5	-4.4	12	2.41E-03	2.85E04	292.7	12	2.41E-03	2.85E04	0.00	1.8	0.0	1

	v	79	30	2.4	2.4	2.5	2.5	-4.9	10-3.49E-01	-2.36E04	385.6	10-3.49E-01	-2.36E04	0.00	2.0	0.0	1
75	o	100	30	3.9	3.9	3.5	3.5	-5.0	12 1.76E-01	3.25E04	334.0	12 1.76E-01	3.25E04	0.00	2.1	0.0	1
	v	79	30	2.4	2.4	2.5	2.5	-6.8	12 4.79E-02	-3.30E04	539.4	12 4.79E-02	-3.30E04	0.00	2.7	0.0	1
76	o	100	30	10.2	10.2	3.8	3.8	-4.2	12 1.46E-01	4.16E04	175.2	12 1.46E-01	4.16E04	0.00	2.6	0.0	1
	v	79	30	2.4	2.4	2.5	2.5	-8.1	10 6.49E-01	-3.95E04	645.6	10 6.49E-01	-3.95E04	0.00	3.3	0.0	1
77	o	80	30	12.6	12.6	3.9	3.9	-3.8	12 4.69E-01	3.73E04	130.7	12 4.69E-01	3.73E04	0.00	2.8	0.0	1
	v	79	30	2.4	2.4	2.5	2.5	-8.3	12 -1.20E00	-4.04E04	660.2	12 -1.20E00	-4.04E04	0.00	3.3	0.0	1
122	o	80	30	2.4	2.4	3.5	3.5	-0.3	1-1.69E-01	1.19E03	20.1	1-1.69E-01	1.19E03	0.00	0.1	0.0	1
	v	50	30	1.6	1.6	2.5	2.5	-0.7	8-1.96E-01	2.28E03	56.0	8-1.96E-01	2.28E03	0.00	0.3	0.0	1
136	o	80	30	2.4	2.4	3.5	3.5	-2.8	8 3.06E-01	1.24E04	211.1	8 3.06E-01	1.24E04	0.00	1.0	0.0	1
	v	75	30	2.4	2.4	2.5	2.5	-0.6	8 8.16E-01	2.72E03	44.8	8 8.16E-01	2.72E03	0.00	0.2	0.0	1
155	o	80	30	2.4	2.4	3.5	3.5	-8.4	8 -1.20E00	3.77E04	639.9	8 -1.20E00	3.77E04	0.00	3.1	0.0	1
	v	100	30	3.1	3.1	2.5	2.5	-0.4	8 8.16E-01	2.72E03	33.6	8 8.16E-01	2.72E03	0.00	0.2	0.0	1
169	o	80	30	2.4	2.4	3.5	3.5	-1.8	10 -1.09E00	8.07E03	137.0	10 -1.09E00	8.07E03	0.00	0.7	0.0	1
	v	75	30	2.4	2.4	2.5	2.5	-0.4	8-3.73E-01	1.70E03	27.8	8-3.73E-01	1.70E03	0.00	0.1	0.0	1
183	o	80	30	2.4	2.4	3.5	3.5	-0.1	8 2.83E-01	3.81E02	6.5	8 2.83E-01	3.81E02	0.00	0.0	0.0	1
	v	50	30	1.6	1.6	2.5	2.5	-0.3	8-8.24E-01	-7.94E02	19.2	8-8.24E-01	-7.94E02	0.00	0.1	0.0	1

soletta a quota 19,22

Valori in daN, cm
C32/40: rck 400
fyk 4500

Verifica di stato limite ultimo

nod	sez	B	H	Af+	Af-	c+	c-	c.s.	comb	N	M	Nu	Mu
1010	o	50	20	2.4	2.4	3.5	3.5	1.578	7 SLV	-236	-100083	-373	157882
	v	50	20	2.4	2.4	2.5	2.5	4.013	11 SLV	24	38819	96	-155775
1142	o	100	20	3.9	3.9	3.5	3.5	1.647	7 SLV	-4	159392	-7	-262453
	v	50	20	2.4	2.4	2.5	2.5	20.549	24 SLU	0	-7621	-1	156610

Combinazione rara

nod	sez	B	H	Af+	Af-	c+	c-	sc	c	N	M	sf	c	N	M	Wk(mm)	st	Sm(mm)	c
1010	o	50	20	2.4	2.4	3.5	3.5	-17.2	8	-5.56E01	-2.77E04	770.5	8	-5.56E01	-2.77E04	0.00	8.0	0.0	1
	v	50	20	2.4	2.4	2.5	2.5	-9.6	8	1.12E01	1.79E04	476.7	8	1.12E01	1.79E04	0.00	5.1	0.0	1
1142	o	100	20	3.9	3.9	3.5	3.5	-39.2	8	-1.07E00	1.16E05	1951.7	8	-1.07E00	1.16E05	0.00	16.9	0.0	1
	v	50	20	2.4	2.4	2.5	2.5	-3.1	3	-3.74E-02	-5.81E03	154.0	3	-3.74E-02	-5.81E03	0.00	1.7	0.0	1

Combinazione frequente

nod	sez	B	H	Af+	Af-	c+	c-	sc	c	N	M	sf	c	N	M	Wk(mm)	st	Sm(mm)	c
1010	o	50	20	2.4	2.4	3.5	3.5	-15.3	8	-5.07E01	-2.47E04	684.7	8	-5.07E01	-2.47E04	0.00	7.1	0.0	1
	v	50	20	2.4	2.4	2.5	2.5	-9.1	8	1.00E01	1.70E04	452.4	8	1.00E01	1.70E04	0.00	4.9	0.0	1
1142	o	100	20	3.9	3.9	3.5	3.5	-37.9	8	-9.62E-01	1.13E05	1888.8	8	-9.62E-01	1.13E05	0.00	16.4	0.0	1
	v	50	20	2.4	2.4	2.5	2.5	-2.9	12	1.05E-01	-5.40E03	143.3	12	1.05E-01	-5.40E03	0.00	1.5	0.0	1

Combinazione quasi permanente

nod	sez	B	H	Af+	Af-	c+	c-	sc	c	N	M	sf	c	N	M	Wk(mm)	st	Sm(mm)	c
1010	o	50	20	2.4	2.4	3.5	3.5	-14.8	8	-4.95E01	-2.38E04	662.0	8	-4.95E01	-2.38E04	0.00	6.8	0.0	1
	v	50	20	2.4	2.4	2.5	2.5	-9.0	8	9.67E00	1.67E04	446.1	8	9.67E00	1.67E04	0.00	4.8	0.0	1
1142	o	100	20	3.9	3.9	3.5	3.5	-37.6	8	-9.33E-01	1.12E05	1872.9	8	-9.33E-01	1.12E05	0.00	16.2	0.0	1
	v	50	20	2.4	2.4	2.5	2.5	-2.9	12	1.09E-01	-5.37E03	142.5	12	1.09E-01	-5.37E03	0.00	1.5	0.0	1